

# Autisme, TSA : **Le sommeil**, un levier majeur du développement et du bien être familial



Les troubles du sommeil touchent près de 80 % des enfants autistes, impactant sévèrement la qualité de vie familiale. Cette webconférence propose de :

- **identifier** les différentes typologies de ces troubles (insomnies, parasomnies, dysrégulations circadiennes, etc.) ;
- **analyser** leurs causes multifactorielles (biologiques, médicales, sensorielles ou comportementales, etc.) ;
- **poser** des bases d'évaluation adaptées ;
- **développer** des stratégies d'intervention concrètes.

**MARDI 10 NOVEMBRE 2026**

*Une connaissance de base sur l'autisme et son fonctionnement est fortement recommandée pour pouvoir suivre cette webconférence.*

*Un temps d'échanges sous format de questions/réponses sera prévu en fin de webconférence.*

**Matin :** durée 3h30

## Compétence visée : Mettre en place des stratégies d'intervention pour améliorer le sommeil de l'enfant présentant un TSA

- Reconnaître l'importance de l'impact des troubles du sommeil de l'enfant présentant un TSA sur la qualité de vie de la famille
- Découvrir les différents types de troubles du sommeil chez l'enfant présentant un TSA
- Comprendre les causes des troubles du sommeil chez l'enfant présentant un TSA
- Identifier les troubles du sommeil chez un enfant présentant un TSA par l'utilisation d'évaluations

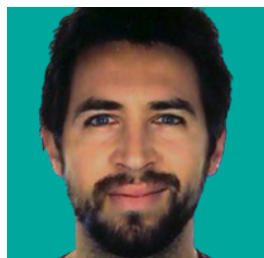


**Session de questions/réponses**

**Public :** professionnels de l'Éducation Spécialisée, du Secteur Sanitaire et Médico Social, intervenant auprès des personnes présentant un TSA (Trouble du Spectre de l'Autisme).

## Intervenant | **Jérôme LICHTLE**

**Psychologue spécialisé en science du comportement** (ABA, TCC et ACT), diplômé de l'Université Lille 3 et formé à la Mindfulness. Il est également Docteur en psychologie et chercheur membre temporaire à l'Université de Paris avec pour thématique de recherche "La Qualité de vie des enfants autistes et de leurs familles". Il intervient auprès des familles en tant qu'accompagnant et superviseur, ainsi qu'auprès d'établissements accueillant des personnes autistes ou présentant des troubles de la conduite (notamment auprès d'un public de jeunes de l'Aide Sociale à l'Enfance). Il a exercé en tant que psychologue salarié en IME et psychothérapeute pour un public plus large.



### Tarifs :

Professionnel 40 €

Libéral 40 €

Demandeur d'emploi 30 €

Étudiant 20 € (*justificatif obligatoire - 26 ans*)

### Inscription :

Pour vous inscrire, [cliquez ici](#) ou scannez le QR Code pour accéder au bulletin d'inscription.

