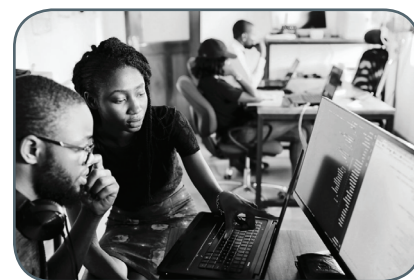




PROGRAMME RÉVISÉ

Autisme, TSA sans TDI : Accompagner des adultes vers l'emploi en milieu ordinaire



Objectifs opérationnels

- Déterminer le profil d'employabilité de la personne présentant un TSA
- Réaliser un projet professionnel réaliste pour une personne présentant un TSA
- Optimiser l'inclusion professionnelle des personnes présentant un TSA

Compétences professionnelles

- ✓ Adapter son accompagnement vers l'emploi aux spécificités des personnes présentant un TSA
- ✓ Évaluer les compétences professionnelles de la personne au regard de ses aptitudes, ses choix vocationnels et de son TSA
- ✓ Préparer avec la personne présentant un TSA un programme d'habiletés sociales préalable à l'embauche en milieu ordinaire de travail
- ✓ Coordonner une stratégie de recrutement partagée avec la personne présentant un TSA
- ✓ Soutenir l'embauche d'une personne présentant un TSA auprès d'un employeur à l'aide d'éléments concrets
- ✓ Contrôler l'inclusion de la personne présentant un TSA en entreprise pour pérenniser l'emploi

Dates & Infos

Distanciel 2025 :

- 11, 12 et 13 juin
- 1^{er}, 2 et 3 décembre

Durée : 21 heures - 3 jours

Accès : pas de prérequis

Formatrice : I. LITTY, Job coach

Délai : traitement des bulletins d'inscription dans un délai de 15 jours maximum, à compter de leur réception, par l'envoi d'un accusé de réception

Public : Professionnels des structures en charge de l'emploi pouvant concourir à l'insertion professionnelle des personnes présentant un TSA en milieu ordinaire de travail

Tarifs

(non assujettis à la TVA, hors frais déplacement, repas et hébergement du stagiaire)

	PRÉSENTIEL	DISTANCIEL
Professionnel¹ :	-	400 €
Demandeur d'emploi, AESH et enseignant² (sur fond propre) :	-	160 €
Étudiant² (-26 ans) :	-	30 €
Parent/aidant :	nous contacter	
Intra (coût pédagogique) :	3 540 €	

¹ Professionnel : salarié, libéral, fonction publique, France Travail (AIF)

² Justificatif obligatoire



Référentiel Qualité ESSMS - HAS

Cette formation prépare au critère suivant :

- Chapitre 3 : L'ESSMS
> critère 3.4.1

Déroulé pédagogique et modalités →



➤ Déroulé pédagogique

Jour 1 - 7 heures

✓ Compétence visée : Adapter son accompagnement vers l'emploi aux spécificités des personnes présentant un TSA

- Comprendre les aspects sensoriels spécifiques au TSA
- Identifier l'impact des aspects sensoriels sur les interactions sociales, la communication et l'apprentissage
- Connaître le concept de culture professionnelle en entreprise
- Comprendre le contexte d'intervention du job-coach et ses limites
- Connaître la méthode IPS et les recommandations de la HAS

✓ Compétence visée : Évaluer les compétences professionnelles de la personne au regard de ses aptitudes, ses choix vocationnels et de son TSA

- Reprendre le parcours scolaire/professionnel de la personne présentant un TSA pour en tirer les points forts et les points faibles
- Connaître les outils principaux du bilan d'orientation professionnelle
- Expliquer l'utilisation de l'outil ASWI dans l'aide à la recherche d'emploi de personne présentant un TSA

Jour 2 - 7 heures

✓ Compétence visée : Préparer avec la personne présentant un TSA un programme d'habiletés sociales préalable à l'embauche en milieu ordinaire de travail

- Préparer avec la personne présentant un TSA un programme d'habiletés sociales préalable à l'embauche en milieu ordinaire de travail
- Connaître les outils qui facilitent la compréhension de l'environnement professionnel par la personne présentant un TSA
- Acquérir les stratégies sociales qui facilitent l'intégration dans l'environnement professionnel de la personne présentant un TSA
- Identifier les habiletés professionnelles qui nécessitent un travail supplémentaire pouvant porter préjudice sur le plan social

✓ Compétence visée : Coordonner une stratégie de recrutement partagée avec la personne présentant un TSA

- Expliquer les différents outils qui peuvent favoriser le développement personnel
- Comprendre les pré-requis à la recherche d'emploi
- Connaître les techniques de recherche d'emploi adaptées aux personnes présentant un TSA
- Connaître les ressources (nationales et locales) et dispositifs mobilisables pour la recherche d'emploi des adultes présentant un TSA

Jour 3 - 7 heures

✓ Compétence visée : Soutenir l'embauche d'une personne présentant un TSA auprès d'un employeur à l'aide d'éléments concrets

- Indiquer à l'employeur les avantages du recrutement d'une personne présentant un TSA
- Clarifier les étapes de préparation au recrutement pour les 2 parties
- Connaître les bonnes pratiques de recrutement et d'accueil du candidat présentant un TSA
- Justifier l'importance d'un environnement adapté pour le recrutement, l'intégration et le maintien en emploi d'un candidat présentant un TSA auprès de l'employeur
- Lister les avantages de l'adaptation de l'environnement pour l'ensemble de l'entreprise

✓ Compétence visée : Contrôler l'inclusion de la personne présentant un TSA en entreprise pour pérenniser l'emploi

- Lister les actions nécessaires au maintien dans l'emploi d'une personne présentant un TSA
- Reconnaître l'importance des suivis réguliers avec la personne présentant un TSA
- Reconnaître l'importance des suivis réguliers avec l'employeur de la personne présentant un TSA
- Connaître les différentes méthodes de suivi adaptées aux différentes situations professionnelles
- Identifier à quel moment mettre fin au suivi de l'accompagnement professionnel de la personne présentant un TSA

➤ Modalités d'évaluation

À l'entrée en formation :

- Questionnaire d'évaluation des connaissances « à froid »

Tout au long de la formation :

- Questionnaire de positionnement en formation

À la fin de la formation :

- Questionnaire d'évaluation des acquis « à chaud »
- Questionnaire de satisfaction

Validation de la formation :

- Attestation de présence individuelle
- Attestation d'évaluation des acquis de formation

À six mois :

- Questionnaire d'évaluation des effets de la formation

➤ Méthodes mobilisées

Pédagogie inductive et déductive : apports théoriques, échanges, présentation d'outils et stratégies, vidéos, mises en situation, questions/réponses

Moyens :



Présentiel

Une salle équipée, un vidéo-projecteur, un livret d'accueil du stagiaire et un support pédagogique



Distanciel

Un livret d'accueil du stagiaire et un support pédagogique. Chaque stagiaire devra être équipé d'un ordinateur (ou tablette) avec webcam, micro et connexion internet haut débit

