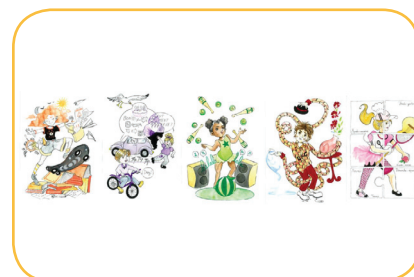




PROGRAMME PROVISOIRE

TND, DYS : IdentiDYS – Échelle d'aide au repérage



Objectifs opérationnels

- Connaître et réutiliser les données théoriques et pratiques du Manuel 2.0
- Utiliser efficacement le manuel 2.0 afin de permettre une entrée efficace dans le parcours de soin
- Engager une démarche d'accompagnement au diagnostic en proposant aux parents de compléter l'échelle Identidys pour toute suspicion de trouble

Dates & Infos

Distanciel 2025 :

- 20 juin

Durée : 7 heures - 1 jour

Accès : pas de prérequis

Formateur : J. BIANCHI, Neuropsychologue

Délai : traitement des bulletins d'inscription dans un délai de 15 jours maximum, à compter de leur réception, par l'envoi d'un accusé de réception

Tarifs

(non assujettis à la TVA, hors frais déplacement, repas et hébergement du stagiaire)

	PRÉSENTIEL	DISTANCIEL
Professionnel¹ :	-	180 €
Demandeur d'emploi, AESH et enseignant² (sur fond propre) :	-	90 €
Étudiant² (-26 ans) :	-	20 €
Parent/aidant :	nous contacter	

¹ Professionnel : salarié, libéral, fonction publique, France Travail (AIF)

² Justificatif obligatoire

Déroulé pédagogique et modalités

➤ Déroulé pédagogique

PROGRAMME PROVISoire

Jour 1 - 7 heures

- Connaître les fondements théorique et scientifiques du projet Identidys
 - Sphère A : Attention/Hyperactivité/Impulsivité
 - Sphère B : Langage oral
 - Sphère C : Langage écrit
 - Sphère D : Motricité/Repérage spatial
 - Sphère E : Fonctionnement exécutif
- Identifier et classer les signes d'appels
- Analyser et interpréter les profils d'enfants et expliquer les liens entre les résultats
- Expliquer aux parents la complétion du questionnaire
- Pratiquer de façon autonome la cotation du questionnaire et interpréter les résultats
- Utiliser efficacement le manuel 2.0

➤ Modalités d'évaluation

À l'entrée en formation :

- Questionnaire d'évaluation des connaissances « à froid »

Tout au long de la formation :

- Questionnaire de positionnement en formation

À la fin de la formation :

- Questionnaire d'évaluation des acquis « à chaud »
- Questionnaire de satisfaction

Validation de la formation :

- Attestation de présence individuelle
- Attestation d'évaluation des acquis de formation

À six mois :

- Questionnaire d'évaluation des effets de la formation

➤ Méthodes mobilisées

Pédagogie inductive et déductive : apports théoriques, échanges, présentation d'outils et stratégies, vidéos, mises en situation, questions/réponses

Moyens :



Présentiel

Une salle équipée, un vidéo-projecteur, un livret d'accueil du stagiaire et un support pédagogique



Distanciel

Un livret d'accueil du stagiaire et un support pédagogique. Chaque stagiaire devra être équipé d'un ordinateur (ou tablette) avec webcam, micro et connexion internet haut débit

