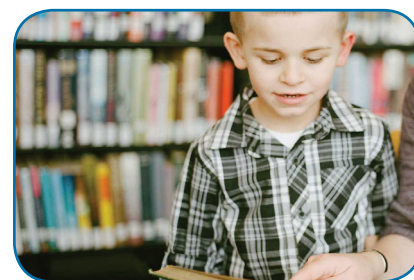




## PROGRAMME PROVISOIRE

# TDAH : Comprendre et intervenir auprès de l'enfant



## Objectifs opérationnels

- Connaître le TDAH sur la base des dernières recherches et l'impact des fonctions exécutives sur ce trouble
- Reconnaître une manifestation clinique du TDAH chez les jeunes enfants
- Connaître les différentes étapes du diagnostic
- Intervenir efficacement dans l'accompagnement de l'enfant
- Orienter la prise en charge selon les besoins spécifiques de chaque enfant

## Dates & Infos

### Distanciel 2025 :

- 12, 13 et 14 mars
- 22, 23 et 24 septembre

**Durée :** 21 heures - 3 jours

**Accès :** pas de prérequis

**Formateur :** S. HENRARD, Neuropsychologue

**Délai :** traitement des bulletins d'inscription dans un délai de 15 jours maximum, à compter de leur réception, par l'envoi d'un accusé de réception

**Public :** Médecins, Pédiatres, Pédopsychiatres, Psychiatres, Professionnels de la petite enfance, Psychologues, Orthophonistes, Psychomotriciens, Puéricultrices, Infirmiers, Éducateurs et Équipes Multidisciplinaires de CAMSP, CMP, Hôpitaux de jour - CATTP, Unité d'hospitalisation psychiatrique

## Tarifs

(non assujettis à la TVA, hors frais déplacement, repas et hébergement du stagiaire)

	PRÉSENTIEL	DISTANCIEL
<b>Professionnel<sup>1</sup> :</b>	-	450 €
<b>Demandeur d'emploi, AESH et enseignant<sup>2</sup></b> (sur fond propre) :	-	180 €
<b>Étudiant<sup>2</sup></b> (-26 ans) :	-	30 €
<b>Parent/aidant :</b>	nous contacter	

<sup>1</sup> Professionnel : salarié, libéral, fonction publique, France Travail (AIF)

<sup>2</sup> Justificatif obligatoire



# ➤ Déroulé pédagogique

## PROGRAMME PROVISOIRE

### Jour 1 - 7 heures

- Acquérir les bases théoriques sur le fonctionnement du cerveau de l'enfant TDAH
- TDAH - Les recherches
  - Le cerveau TDAH
  - Un modèle cognitif intégratif
- Comprendre le TDAH et son développement dans le temps
- TDAH - La clinique
  - Définition du TDAH
  - Prévalence et facteurs de risques
  - Critères diagnostiques
  - Évolution dans le temps (Pré-scolaire, scolaire, adolescence)
  - Exemple de trajectoire développementale

### Jour 2 - 7 heures

- Développer et améliorer la pratique d'évaluation à visée diagnostique
- L'évaluation
  - Les 4 étapes du diagnostic
  - L'analyse de la demande
  - Le bilan comportemental
  - L'entretien clinique
  - Le bilan psychométrique
  - Le bilan psychoéducatif
  - Le diagnostic différentiel
  - Le rapport écrit

### Jour 3 - 7 heures

- Proposer une prise en charge adaptée et aiguiller au mieux les patients
- La démarche thérapeutique
  - Recommandations internationales de prise en charge
  - Éducation thérapeutique
  - Hygiène de vie (sports, écrans, sommeil)
  - Programme d'entraînement aux habiletés parentales (PEHP)
  - Intervention scolaire
  - Intervention cognitive (remédiation, métacognition, neurofeedback)

## ➤ Modalités d'évaluation

### À l'entrée en formation :

- Questionnaire d'évaluation des connaissances « à froid »

### Tout au long de la formation :

- Questionnaire de positionnement en formation

### À la fin de la formation :

- Questionnaire d'évaluation des acquis « à chaud »
- Questionnaire de satisfaction

### Validation de la formation :

- Attestation de présence individuelle
- Attestation d'évaluation des acquis de formation

### À six mois :

- Questionnaire d'évaluation des effets de la formation

## ➤ Méthodes mobilisées

**Pédagogie inductive et déductive** : apports théoriques, échanges, présentation d'outils et stratégies, vidéos, mises en situation, questions/réponses

### Moyens :



Présentiel

Une salle équipée, un vidéo-projecteur, un livret d'accueil du stagiaire et un support pédagogique



Distanciel

Un livret d'accueil du stagiaire et un support pédagogique. Chaque stagiaire devra être équipé d'un ordinateur (ou tablette) avec webcam, micro et connexion internet haut débit

