



ediformation

TDAH & TND



TND : Attention et fonctions exécutives : concrètement que faire ? (code stage ND2)

Formation en visioconférence nécessitant un ordinateur (ou tablette) avec webcam, micro et connexion internet haut débit

L'attention et les fonctions exécutives sont des processus cognitifs centraux pour les apprentissages. Leur atteinte est fréquemment retrouvée au sein des troubles du neurodéveloppement. La formation propose une synthèse des modèles de la cognition attentionnelle, des fonctions exécutives et de la métacognition. Elle s'inscrit dans une approche écologique et s'appuie sur l'utilisation du jeu. A l'issue de chaque modèle, des stratégies concrètes sont présentées pour enrichir le répertoire d'intervention des stagiaires.

Objectif :

- Comprendre l'attention et les fonctions exécutives pour proposer des stratégies en remédiation cognitive
- Analyser le degré de sollicitation des fonctions exécutives dans un jeu
- Utiliser des ressources illustrées pour faciliter la psychoéducation du patient et de son entourage
- Exploiter des stratégies pour améliorer la focalisation attentionnelle et la gestion des distracteurs internes et externes
- Employer des programmes attentionnels simples pour séquencer et expliciter les étapes d'un jeu et d'un apprentissage complexe.

Programme :

Jour 1 - 3 heures

Illustrer les contraintes du système attentionnel
Comprendre les bases théoriques et les références sur la cognition attentionnelle
Comprendre que l'attention est un contact
Appréhender les spécificités de la cognition attentionnelle
Définir les poutres attentionnelles et les niveaux d'attention
Comprendre l'importance des personnages neurones pour la psychoéducation
Exercices pratiques

Jour 2 - 3 heures

Comprendre les fonctions exécutives
Analyser le degré de sollicitation des fonctions exécutives dans un jeu
Présenter les facteurs influençant les fonctions exécutives et les stratégies d'intervention sur les fonctions exécutives
Comprendre l'importance de la décomposition

des tâches complexes pour améliorer la planification exécutive
Comprendre les PIM (programmes attentionnels)
Définir des programmes attentionnels
Exercices pratiques

Jour 3 - 3 heures

Définir les programmes attentionnels sollicités par un jeu
Définir la décomposition de tâches complexes et les programmes attentionnels à partir de situations proposées par les stagiaires
Présenter les stratégies de gestion des distractions
Comprendre les stratégies de gestion du stress et des émotions et les outils d'amélioration de la gestion de la mémoire
Synthétiser les différentes métaphores du programme ATOLE et leur lien avec la métacognition

Public :

Professionnels de la rééducation et de la remédiation cognitive : ergothérapeutes, neuropsychologues, orthopédagogues, orthophonistes, psychologues, psychomotriciens

Infos :

Formation sous forme de classe virtuelle

Accès : Pas de prérequis

Méthode pédagogique : Apports théoriques, étude de cas, échanges, présentation de certains outils, quiz

Moyens pédagogiques : au premier jour du stage, chaque stagiaire devra être équipé d'un ordinateur (ou tablette) connecté avec webcam, micro et connexion internet haut débit

Dates :

Vendredi 20 janvier 2023 de 9h à 12h

Vendredi 3 février 2023 de 9h à 12h

Vendredi 31 mars 2023 de 9h à 12h

Durée : 9h réparties sur 3 demi-journées de 9h à 12h

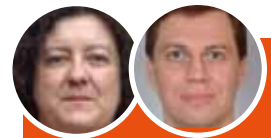
Tarif :

Professionnel : 190 euros

Libéral / individuel : 135 euros

Renseignements :

info@ediformation.fr ou 04 93 45 53 18



Sylvie JACQUES et Rémi SAMIER,

Orthophonistes.

Titulaires du DU Neuropsychopathologie des Apprentissages Scolaires de Lyon, leur pratique professionnelle est consacrée à la rééducation des troubles neurodéveloppementaux.

Ils animent des interventions auprès d'étudiants, d'enseignants, de parents et de professionnels de santé sur les apprentissages, les stratégies et la cognition.

Co-auteurs de plusieurs ouvrages sur ces sujets et co-fondateurs de l'association ApStraCo.