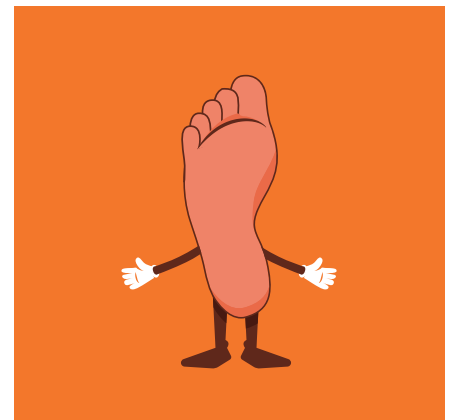
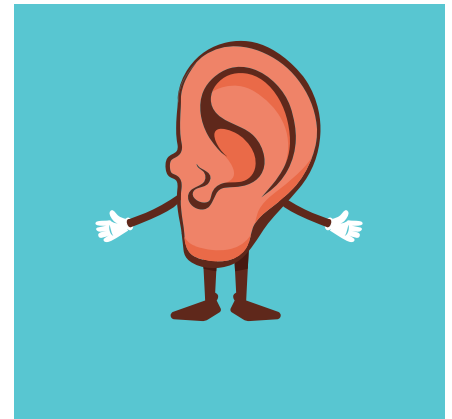
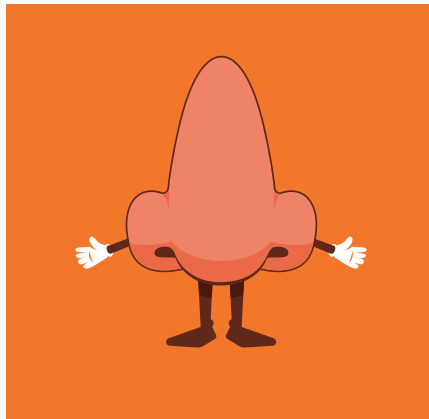
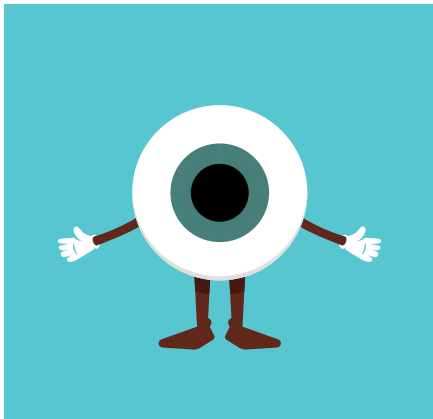


Web conférence le 26 février 2021

Les troubles de perception sensorielle : une clé d'entrée pour comprendre la dyade autistique ?



Web conférence le 26 février 2021

Les troubles de perception sensorielle : une clé d'entrée pour comprendre la dyade autistique ?

Le programme :

Matinée - 9h15 - 12h45

- 9h15 Que sait-on aujourd'hui des troubles de perception sensorielle dans l'autisme ?
- 9h45 Présentation du programme et des intervenants
- 10h00 Perceptions sensorielles et communication non verbale, un continuum développemental ? I. DUFRENOY
- 10h40 Témoignage
- 10h55 Pause
- 11h10 Quels sont les liens entre Perceptions sensorielles et communication verbale ? S. LAMOUR
- 11h45 Témoignage
- 12h00 Table ronde - I. DUFRENOY, S. LAMOUR, psychologues, A. BRANCHINA

Après-midi - 13h30 - 17h00

- 13h30 Comment l'hyper ou l'hypo réactivité sensorielle peuvent influencer sur les signaux de la douleur ?
L. ANTUNES
- 14h05 Témoignage
- 14h20 Les Stéréotypies verbales et motrices, une recherche d'apaisement sensoriel ? S. LAMOUR
- 14h55 Témoignage
- 15h10 pause
- 15h25 Comment les Perceptions sensorielles peuvent entrainer une intolérance aux changements ?
I. DUFRENOY
- 15h55 Témoignage
- 16h10 Table ronde - I. DUFRENOY, S. LAMOUR, psychologues, L. ANTUNES, Ostéopathe, A. BRANCHINA

Tarifs : Professionnel / Libéral : 72€ - AVS : 45€ - Etudiant / Demandeur d'emploi : 50€ - Parent : 40€

Web conférence le 26 février 2021

Les troubles de perception sensorielle : une clé d'entrée pour comprendre la dyade autistique ?

Les intervenants :

Isabelle DUFRENOY :

Psychologue, DESS Psychologie. Formation en Thérapie Comportementale et Cognitive. Vécu de 15 ans en tant que psychologue dans un FAM. Actions de formations théoriques et pratiques, supervision, évaluations. Consulting sur le thème de l'organisation institutionnelle. Supervision d'équipes. Traduction du livre «Question de perception sensorielle ...» D'Olga Bogdashina.



Stéphanie LAMOUR :

Psychologue, DEA ABA (2000) DESS enfance adolescence Université de Lille 3, formée aux approches éducatives (TEACCH Equipe de G MESIBOV), elle a été psychologue dans un Foyer pour la mise en place des méthodologies ABA et TEACCH.



Louise ANTUNES :

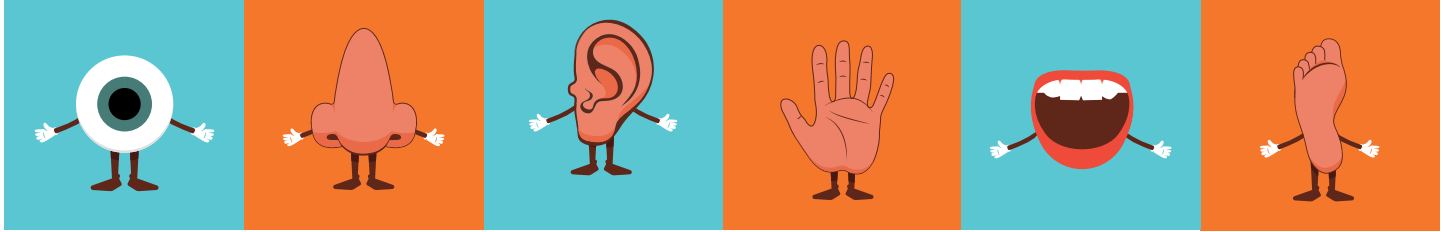
Ostéopathe, Diplômée d'un Master 2 spécialisé dans le handicap et d'un DIU Déficience Intellectuelle et Santé Mentale. Elle travaille en relation avec le Centre régional douleur et soins somatiques et le réseau Rapsodh'if relatif aux soins dentaires.



Adamo BRANCHINA :

Autiste de haut niveau. Pair aidant et soutien dans l'autisme. Tout au long de cette web conférence, Mr BRANCHINA apportera son éclairage et vécu sur chacun des aspects sensoriels développés.





Les troubles de perception sensorielle : une clé d'entrée pour comprendre la dyade autistique ?

Bulletin d'inscription

À retourner complété par mail à info@ediformation.fr ou par courrier à : EDI Formation, 2791 chemin de Saint Bernard - Bât. F | 06220 Vallauris
Tel 04 93 45 53 18 | www.ediformation.fr | Association 1901 Enregistrée le 11 août 1988 | Siret 35273357000050 NAF 8559A
Déclaration d'Activité 93060125406 (cet enregistrement ne vaut pas agrément de l'Etat)

Stagiaire

NOM : **Prénom** : **Fonction** :
 Adresse personnelle :
 Code Postal : Ville :
 Téléphone : **E-mail obligatoire** :
 Libéral (72€) **Pro individuel** (72€) **Demandeur d'emploi** * (50€) **AVS** * (40€) **Etudiant** * (50€) **Parents** (40€)
 * justificatif obligatoire

Inscription

PRISE EN CHARGE PAR L'EMPLOYEUR (à compléter obligatoirement) : **Association** **Entreprises/Ets** : OMA FAF
 Etablissements publics : Chorus pro (Siret : Code Service :)
 Le Directeur, Mme, Mr, Établissement :
 Adresse Établissement :
 Code postal Établissement : Ville Établissement :
 Tél. : Mail :@.....

SI ADRESSE DIFFERENTE : cochez les cases correspondantes et complétez :

Convention :
 Facturation :
 Copie de la feuille d'émargement avec la facture (uniquement pour les établissements) **Copie de l'attestation de présence**

DEMANDE UNE INSCRIPTION A LA WEB CONFERENCE DU 26 FEVRIER 2021

**1 chèque de caution du montant des droits pédagogiques obligatoire pour toute inscription individuelle
 Sur ordre du stagiaire, ce chèque peut servir de règlement et être encaissé à l'issue de la formation.**

Chèque (à EDI Formation) : Chèque n°. Banque : Montant :€
 Virement : Crédit Mutuel : IBAN FR76 1027 8091 1100 0200 0600 144 | BIC CMCIFR2A Montant :€
Nom du stagiaire ou numéro de facture obligatoire sur l'ordre de virement

Fait à **Le**

Obligatoire : Signature du Directeur et Cachet de l'établissement si inscription par l'Employeur. Vaut acceptation des CGV.