



ediformation
AUTISME & TND



AUTISME & TND

Formations 2027

Présentiel ou Distanciel

+ de 80

thèmes de formation

+ de 4 000

établissements nous font confiance

+ de 150 000

stagiaires formés

+ de 80

formateurs



Base



Communication



Évaluation



Sensoriel



Éducatif



Santé



Vie sociale & pro



Institution

EDI Formation

Tél. 04 93 45 53 18

info@ediformation.fr

ediformation.fr

Numéro de déclaration d'activité 93 06 01254 06 (cet enregistrement ne vaut pas agrément de l'Etat) | Siret 352 733 570 00050 | NAF 8559A

Sommaire

Réussir son évaluation qualité ESSMS	4
INTRA établissement	5
Notre structure	6
Organisation des formations	7

Base

Autisme, TSA : Base et outils pour un accompagnement adapté aux enfants (BASE1/BASE1D)	8
Autisme, TSA : Base et outils pour un accompagnement adapté aux adultes (BASE2/BASE2D)	10
Autisme, TSA : ABA - Analyse Behaviorale Appliquée ou comment enseigner à un très jeune enfant (BASE4/BASE4D)	12
TDAH : L'essentiel pour un accompagnement adapté des enfants et adultes (BASE5/BASE5D)	14

Communication

Autisme, TSA : Enseigner un moyen de communication alternatif et amélioré (CAA) (COM1/COM1D)	16
Autisme, TSA : Comprendre, prévenir et gérer les comportements problématiques (COM2/COM2D)	18
Autisme, TSA : Développer les compétences langagières à partir du programme ABA-VB (COM3/COM3D)	20
Autisme, TSA : Prévention et gestion des situations de crises (COM4)	22

Évaluation

Autisme, TSA : Évaluation PEP-3 TEACCH pour enfants (à partir de 2 ans) (EVAL1/EVAL1D)	24
Autisme, TSA : Évaluation TTAP TEACCH pour adolescents et adultes (à partir de 13 ans) (EVAL2/EVAL2D)	26
Autisme, TSA : Évaluer pour mieux accompagner - Évaluations informelles/fonctionnelles (EVAL3/EVAL3D)	28
TDAH Adulte : Démarche étape par étape pour l'évaluation psychologique/neuropsychologique (EVAL4/EVAL4D)	30
Autisme, TSA et TND : Échelle Vineland-II - Évaluation standardisée des capacités adaptatives (EVAL6)	32
Autisme, TSA et TND : Échelle Vineland-II - Évaluation standardisée des capacités adaptatives (EVAL6D)	34
Autisme, TSA : Évaluation du comportement verbal à partir du VB-MAPP (EVAL7/EVAL7D)	36
IdentiDYS - Echelle d'aide au repérage des TND (EVAL9D)	38
Autisme, TND : DUNN 2 - Évaluer les troubles sensoriels de l'enfant et définir des stratégies d'intervention (EVAL10/ EVAL10D)	40
Autisme, TSA : Évaluation de la douleur à l'aide de la grille GED-DI Modifiée (EVAL11/EVAL11D)	42
Autisme, TSA : Autisme, TSA : Évaluation fonctionnelle à l'aide de la Checklist du Profil Sensoriel Révisé (CPS-R) d'Olga Bogdashina (EVAL12/EVAL12D)	44

Sensoriel

Autisme, TSA : Comprendre et adapter l'environnement aux particularités sensorielles et perceptives (SENSO1/SENSO1D)	46
Autisme, TSA : Établir un Plan d'Action Sensoriel Individualisé en s'appuyant sur les évaluations (SENSO2/SENSO2D)	48
Autisme, TSA : Gestion de la douleur (SENSO3/SENSO3D)	50
Autisme, TSA : Troubles alimentaires Évaluation et intervention (SENSO4/SENSO4D)	52
Autisme, TSA : Douleur et soins de la personne (SENSO5)	54

Santé

Autisme, TSA : La santé bucco-dentaire dans l'accompagnement (SANTE1/SANTE1D)	56
Autisme, TSA avec TDI : Gérer les situations et les comportements problèmes liés à la sexualité (SANTE2/SANTE2D)	58
Autisme, TSA sans TDI : Comprendre et accompagner l'étape de la sexualité (SANTE3/SANTE3D)	60
Autisme, TSA avec TDI : Sexualité, gérer les situations sensibles et favoriser une approche positive (SANTE4D)	62
Autisme, TSA : Vie affective et santé sexuelle dans le projet d'établissement (SANTE5D)	64

©Copyright Ediformation

Éducatif

Autisme, TSA : Intervenir auprès du très jeune enfant (moins de 48 mois) (EDUC1/EDUC1D)	66
Autisme, TSA : Comprendre l'approche développementale pour mieux accompagner (EDUC2/EDUC2D)	68
Autisme, TSA : Comprendre pour mieux agir (EDUC3/EDUC3D)	70
Autisme, TSA sans TDI : Comprendre, repérer et accompagner - TSA niveau 1 (EDUC4/EDUC4D)	72
Autisme, TSA : Le jeu comme outil de développement des compétences cognitives (EDUC5/EDUC5D)	74
Autisme, TSA : Être autonome dans les activités de jeux/loisirs sur le temps libres (EDUC6/EDUC6D)	76
Autisme, TSA : Organisation des activités artistiques (EDUC7/EDUC7D)	78
TND : Programme de psychoéducation et de remédiation cognitive de l'attention et des fonctions exécutives (EDUC8D)	80
Autisme, TSA : Intervenir auprès des enfants présentant un TDI sévère (3-12 ans) (EDUC9/EDUC9D)	82
Autisme, TSA : Le Projet Personnalisé au coeur de l'accompagnement (EDUC10/EDUC10D)	84
TDAH/TOP : Animer le Programme Barkley (PEHP) pour accompagner les parents (EDUC11)	86
Autisme, TSA : Les repères spatio-temporels comme outil de prévisibilité (EDUC12/EDUC12D)	88
TND : Adapter les temps périscolaires aux besoins spécifiques de l'enfant présentant un TND (EDUC13/EDUC13D)	90
Autisme, TSA : Répondre aux besoins des personnes vieillissantes (EDUC15/EDUC15D)	92
Autisme, TSA : Pratique et outils pour ancrer l'éducation structurée dans l'accompagnement (EDUC16/EDUC16D)	94
Autisme, TND : Soutenir les parents : une méthode pour agir (EDUC21/EDUC21D)	96
Autisme, TSA : L'autodétermination des enfants et des adultes (EDUC26/EDUC26D)	98
Autisme, TSA : Accompagner la fratrie (EDUC27D)	100
Autisme, TSA : Adapter l'accueil et la prise en charge en service d'accueil d'urgence (EDUC28/EDUC28D)	102

Vie sociale & pro

Autisme, TSA avec TDI modéré à sévère : Enseigner des comportements sociaux adaptés (VSP1/VSP1D)	104
Autisme, TSA sans TDI : Le développement des habiletés sociales des personnes verbales et lettrices (VSP2/VSP2D)	106
Autisme, TSA sans TDI : Accompagner des adultes vers l'emploi en milieu ordinaire (VSP3/VSP3D)	108
Autisme, TSA sans TDI : Grille ASWI - Évaluer pour favoriser l'inclusion professionnelle (VSP4D)	110

Institution

Autisme, TSA : L'adaptation de l'institution aux personnes présentant un TSA (INST1/INST1D)	112
Autisme, TSA : Répondre aux enjeux du dispositif Serafin-PH (INST2/INST2D)	114
Autisme, TSA : Accompagner avec bienveillance au quotidien (INST4/INST4D)	116
Autisme, TSA : Identifier et répondre aux défis du vieillissement pour les ESSMS (INST5/INST5D)	118
Autisme, TSA : Préparer l'évaluation externe en ESSMS - équipes (INST9/INST9D)	120
Autisme, TSA : Préparer l'évaluation externe en ESSMS - cadres (INST10/INST10D)	122
Autisme, TSA : De l'alerte à la protection, intervenir face à la maltraitance (INST11/INST11D)	124

Réussir son évaluation qualité ESSMS

La loi de 2019 relative à l'organisation et à la transformation du système de santé a confié à la Haute Autorité de Santé (HAS) la refonte et le pilotage du dispositif d'évaluation de la qualité des établissements et des services sociaux et médico-sociaux (ESSMS).

Afin d'améliorer en continu la qualité de l'accompagnement des personnes qui sont accueillies, la HAS a publié en 2022 un nouveau référentiel d'évaluation nationale de la qualité comme cadre commun.

Les ESSMS se doivent de proposer une réponse adaptée et pertinente au regard des droits, besoins et aspirations des personnes accompagnées.

Le référentiel Qualité de la HAS

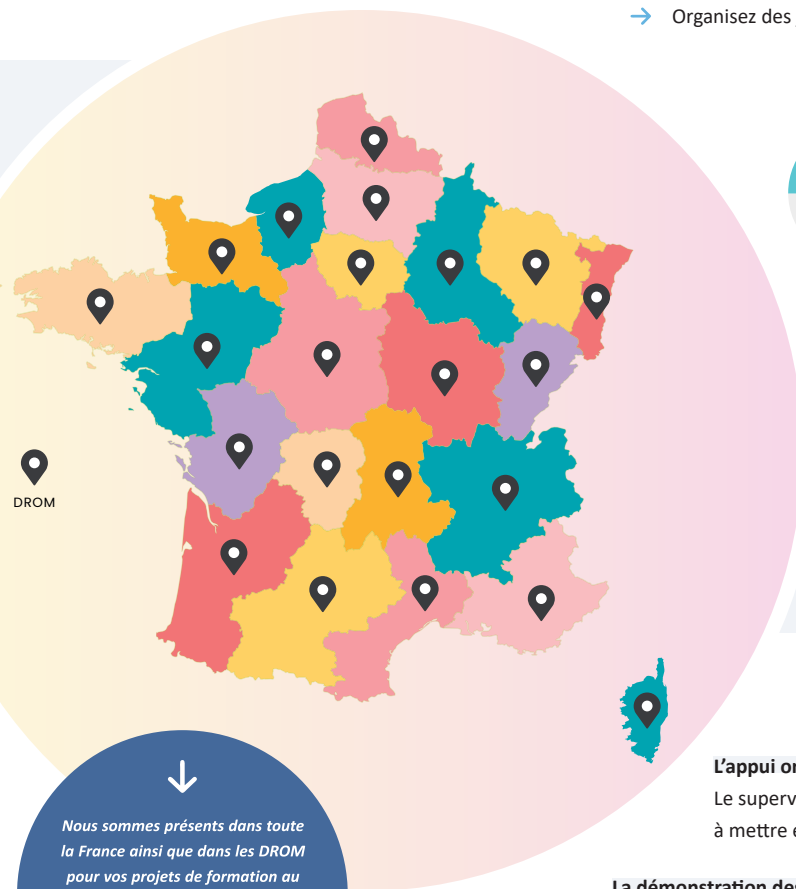
L'évaluation ESSMS est la seule certification en vigueur, aucune autre certification de services n'est équivalente.

EDI Formation vous propose **des formations en lien avec les critères impératifs et spécifiques à l'accompagnement des personnes présentant un TSA.**

Nos formations se basent sur **les approches recommandées par la HAS** dans le cadre de Recommandation de Bonnes Pratiques Professionnelles :

- l'adaptation de l'environnement
- les stratégies d'interventions individualisées
- la mise en oeuvre de moyens de communication alternatifs/améliorés

Pour connaître les critères HAS abordés au sein d'une formation, référez-vous au logo suivant apposé sur les programmes :



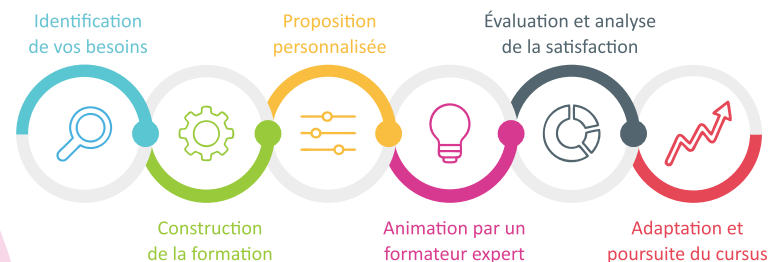
↓
Nous sommes présents dans toute la France ainsi que dans les DROM pour vos projets de formation au sein de votre établissement.
Conditions : groupe compris entre 10 et 20 participants (groupe inférieur à 10 possible en distanciel).
Mutualisation possible.

©Copyright Ediformation

INTRA établissement

Plan de développement des compétences et consolidation des acquis

- Planifiez tout au long de l'année des sessions, en **présentiel et/ou distanciel**, pour constituer un socle commun de connaissances et harmoniser les pratiques au sein de vos équipes.
- Choisissez parmi les **thèmes figurant au catalogue**.
- Demandez une **formation personnalisée** en adéquation avec vos besoins spécifiques.
- Organisez des journées de **retour d'expérience** et des **interventions en situation de travail**.



Pourquoi superviser les professionnels ?

- ✓ **Concrétiser la formation théorique** sur l'autisme/TSA et autres TND en pratiques professionnelles concrètes et effectives.
- ✓ Soutenir l'équipe pluridisciplinaire dans la **mise en oeuvre des techniques et compétences** acquises en formation.

L'observation active

Le superviseur observe l'environnement humain et matériel.

L'appui organisationnel

Le superviseur réfléchit, avec l'équipe d'encadrement, aux moyens logistiques et organisationnels à mettre en oeuvre en respect des RBPP.

La démonstration des gestes techniques

Le superviseur met en place devant les professionnels les stratégies et procédures relatives aux approches enseignées en formation, pour une meilleure appropriation et aide à développer les évaluations.

Les préconisations individualisées

Le superviseur fait des propositions d'axes éducatifs/d'accompagnement et d'objectifs à travailler.

©Copyright Ediformation

Notre structure

Créée en 1988, EDI Formation a été pionnière dans le domaine de la formation sur l'Autisme et les TSA.

Destinée aux professionnels du secteur sanitaire, médico-social et aux aidants, les formations portent sur l'actualisation des connaissances théoriques et des interventions en lien avec les orientations nationales et les recommandations de bonnes pratiques professionnelles de la HAS.

©Copyright Ediformation



Pourquoi choisir EDI Formation ?



Stratégie Nationale

Appliquer les Orientations Nationales de la Stratégie Nationale pour les TND 2023-2027



RBPP HAS

Respecter les Recommandations de Bonnes Pratiques Professionnelles de la Haute Autorité de Santé.



Évaluation qualité

Réussir son évaluation Qualité en tant qu'ESSMS accueillant des personnes présentant un TSA.



NOTRE ACTIVITÉ DE FORMATION DEPUIS 1988

+150 000
STAGIAIRES FORMÉS

+4 000
ÉTABLISSEMENTS ACCOMPAGNÉS

EDI FORMATION | Tél. 04 93 45 53 18 | Info@ediformation.fr | ediformation.fr

PAGE : 6

Organisation des formations



Conditions d'accès :

Formations accessibles selon les prérequis indiqués. 15 à 25 participants selon les formations.



Délai d'accès :

Traitement des bulletins d'inscription dans un délai de 15 jours maximum, par l'envoi d'un accusé de réception.

Modalités d'évaluation

À l'entrée en formation :

- questionnaire d'évaluation des connaissances

Validation de la formation :

- attestation de présence individuelle
- attestation d'évaluation des acquis de formation

Tout au long de la formation :

- questionnaire de positionnement en formation

À six mois :

- questionnaire d'évaluation des effets de formation

À la fin de la formation :

- questionnaire d'évaluation des acquis
- questionnaire de satisfaction

Méthodes utilisées et moyens pédagogiques

Pédagogie inductive et déductive : apports théoriques, échanges, présentation d'outils et stratégies, vidéos, mises en situations, questions/réponses. Selon le thème : études de cotations, participation de personnes présentant un TSA.



Présentiel : Une salle équipée, un vidéo-projecteur, un livret d'accueil et un support pédagogique.



Distanciel : Un livret d'accueil et un support pédagogique. Chaque stagiaire doit être équipé d'un ordinateur (ou tablette) avec webcam, micro et connexion internet haut débit.



ACCESSIBILITÉ

Il est primordial pour notre organisme de pouvoir accueillir en formation des stagiaires en situation de handicap, que celle-ci soit temporaire ou permanente.

Si vous avez des besoins spécifiques, n'hésitez pas à prendre contact avec notre référente handicap :

Julie CHIARI - referenthandicap@ediformation.fr



04 93 45 53 18



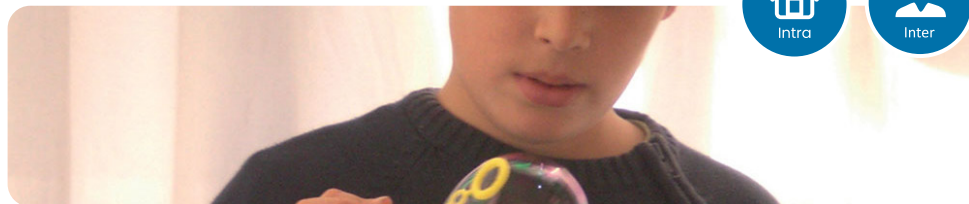
2791 chemin de Saint Bernard
06220 Vallauris



info@ediformation.fr

Numéro de déclaration d'activité | 93 06 01254 06 (cet enregistrement ne vaut pas agrément de l'Etat)
Siret 352 733 570 00050 | NAF 8559A

PAGE : 7



©Copyright Ediformation

©Copyright Ediformation

BASEI/BASEID

Autisme, TSA : Base et outils pour un accompagnement adapté aux enfants

SANS PRÉREQUIS

35 HEURES - 5 JOURS

PRÉSENTIEL OU DISTANCIEL



Objectifs opérationnels

- Maîtriser les particularités de fonctionnement et les besoins des personnes présentant un TSA
- Transférer concrètement ces données dans la pratique professionnelle quotidienne
- Appliquer un accompagnement individualisé dans le cadre d'un Projet Personnalisé en lien avec les résultats des évaluations

Compétences professionnelles

- ✓ Aménager l'environnement pour le rendre compréhensible et prévisible
- ✓ Prévenir un comportement problème par le lien entre environnement interne et externe
- ✓ Soutenir l'autonomie et l'autodétermination par l'usage d'une communication alternative et améliorée (CAA)
- ✓ Participer au projet personnalisé de l'enfant

Tarifs (valables jusqu'au 31/05/2027, non assujettis à la TVA, hors frais déplacement, repas et hébergement du stagiaire)

Professionnel¹ : 880 € (P) | 630 € (D)

Demandeur d'emploi, AESH et enseignant² : 520 € (P) | 250 € (D)

Étudiant² : 50 €

Parent/aidant : nous contacter

Intra (coût pédagogique) : (D/P sur demande)

(P) = Présentiel | (D) = Distanciel

¹ Professionnel : salarié, libéral, fonction publique, France Travail (AIF)

² Justificatif obligatoire, pour étudiant - 26 ans



Référentiel Qualité ESSMS - HAS

Cette formation prépare aux critères :

- Chapitre 1 : critère 1.6.2 - 1.6.3 - 1.7.3
- Chapitre 2 : critère 2.5.3

Déroulé pédagogique

Jour 1 - 7 heures

✓ Compétence visée : Aménager l'environnement pour le rendre compréhensible et prévisible

- Comprendre les aspects sensoriels spécifiques aux TSA
- Identifier l'impact des aspects sensoriels sur les interactions sociales, la communication et l'apprentissage

Jour 2 - 7 heures

- Comprendre l'impact de l'association autisme/trouble du développement intellectuel (TDI) et des autres troubles associés
- Fournir un environnement physique et social adapté par l'utilisation des évaluations formelles/informelles/fonctionnelles régulières
- Préciser les stratégies d'intervention dans le cadre du PP selon les RBPP

Jour 3 - 7 heures

✓ Compétence visée : Prévenir un comportement problème par le lien entre environnement interne et externe

- Comprendre les étapes du comportement problème dans le TSA
- Identifier les causes principales d'un comportement problème
- Reformuler les accompagnements pour les rendre compatibles avec les besoins particuliers des personnes présentant un TSA

Jour 4 - 7 heures

✓ Compétence visée : Soutenir l'autonomie et l'autodétermination par l'usage d'une communication alternative et améliorée (CAA)

- Connaître les particularités verbales et non-verbales dans le TSA
- Comprendre les évaluations formelles ou informelles/fonctionnelles de la communication et leurs objectifs
- Distinguer l'outil de communication alternatif et amélioré (CAA) en lien avec le niveau de fonctionnement
- Préciser les stratégies d'enseignement de la communication expressive et de la communication réceptive

Jour 5 - 7 heures

✓ Compétence visée : Participer au projet personnalisé de l'enfant

- Généraliser un apprentissage intensif dans tous les domaines de fonctionnement
- Comprendre les priorités du PP via les évaluations, formelles et informelles/fonctionnelles
- Inscrire dans le PP la collaboration avec les familles pour favoriser le transfert des compétences (généralisation)
- Décrire les apprentissages cognitifs pour une concrétisation directe en compétences fonctionnelles

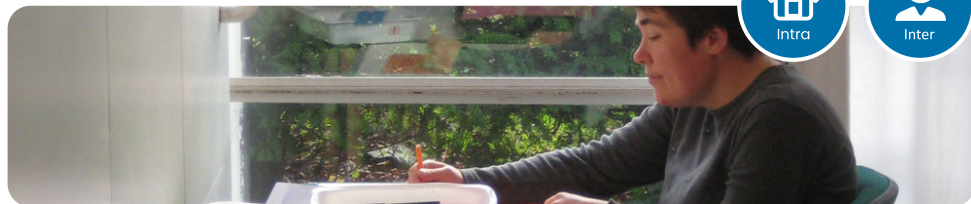
Dates inter 2027

Présentiel :

- 24 au 28 mai à Paris
- 6 au 10 décembre à Paris

Distanciel :

- 15, 16 et 17 mars + 22 et 23 mars
- 28 juin au 2 juillet
- 18 au 22 octobre



©Copyright Ediformation

©Copyright Ediformation



BASE2/BASE2D

Autisme, TSA : Base et outils pour un accompagnement adapté aux adultes

SANS PRÉREQUIS

35 HEURES - 5 JOURS

PRÉSENTIEL OU DISTANCIEL



Objectifs opérationnels

- Maîtriser les particularités de fonctionnement et les besoins des personnes présentant un TSA
- Transférer concrètement ces données dans la pratique professionnelle quotidienne
- Appliquer un accompagnement individualisé dans le cadre d'un Projet Personnalisé en lien avec les besoins de l'adolescent/adulte évalué

Compétences professionnelles

- ✓ Aménager l'environnement pour le rendre compréhensible et prévisible
- ✓ Prévenir un comportement problème par le lien entre environnement interne et externe
- ✓ Soutenir l'autonomie et l'autodétermination par l'usage d'une communication alternative et améliorée (CAA)
- ✓ Participer au projet personnalisé de l'adolescent/adulte

Tarifs (valables jusqu'au 31/05/2027, non assujettis à la TVA, hors frais déplacement, repas et hébergement du stagiaire)

Professionnel¹ : 880 € (P) | 630 € (D)

Demandeur d'emploi, AESH et enseignant² : 520 € (P) | 250 € (D)

Étudiant² : 50 €

Parent/aidant : nous contacter

Intra (coût pédagogique) : (D/P sur demande)

(P) = Présentiel | (D) = Distanciel

¹ Professionnel : salarié, libéral, fonction publique, France Travail (AIF)

² Justificatif obligatoire, pour étudiant - 26 ans



Référentiel Qualité ESSMS - HAS

Cette formation prépare aux critères :

- Chapitre 1 : critère 1.6.2 - 1.6.3 - 1.7.3
- Chapitre 2 : critère 2.5.3

Déroulé pédagogique

Jour 1 - 7 heures

✓ **Compétence visée : Aménager l'environnement pour le rendre compréhensible et prévisible**

- Comprendre les aspects sensoriels spécifiques aux TSA
- Identifier l'impact des aspects sensoriels sur les interactions sociales, la communication et l'apprentissage

Jour 2 - 7 heures

- Comprendre l'impact de l'association autisme/trouble du développement intellectuel (TDI) et des autres troubles associés
- Fournir un environnement physique et social adapté par l'utilisation des évaluations formelles/informelles/fonctionnelles régulières
- Préciser les stratégies d'intervention dans le cadre du PP selon les RBPP

Jour 3 - 7 heures

✓ **Compétence visée : Prévenir un comportement problème par le lien entre environnement interne et externe**

- Comprendre les étapes du comportement problème dans le TSA
- Identifier les causes principales d'un comportement problème
- Reformuler les accompagnements pour les rendre compatibles avec les besoins particuliers des personnes présentant un TSA

Jour 4 - 7 heures

✓ **Compétence visée : Soutenir l'autonomie et l'autodétermination par l'usage d'une communication alternative et améliorée (CAA)**

- Connaître les particularités verbales et non-verbales dans le TSA
- Comprendre les évaluations formelles ou informelles/fonctionnelles de la communication et leurs objectifs
- Distinguer l'outil de communication alternatif et amélioré (CAA) en lien avec le niveau de fonctionnement
- Préciser les stratégies d'enseignement de la communication expressive et de la communication réceptive

Jour 5 - 7 heures

✓ **Compétence visée : Participer au projet personnalisé de l'adolescent/adulte**

- Définir un accompagnement adapté aux comportements autistiques installés
- Inscrire le PP dans une évolution régulière de l'âge chronologique et des besoins naissants
- Donner aux familles/représentants légaux les moyens pour le transfert des compétences (généralisation)
- Clarifier les objectifs du parcours de vie

Dates inter 2027

Présentiel :

- 7 au 11 juin à Paris

Distanciel :

- 15 au 19 novembre



©Copyright Edifformation

©Copyright Edifformation



BASE4/BASE4D

Autisme, TSA : ABA – Analyse Behaviorale Appliquée ou comment enseigner à un très jeune enfant

SANS PRÉREQUIS

35 HEURES – 5 JOURS

PRÉSENTIEL OU DISTANCIEL



Objectifs opérationnels

- Poser les bases du fonctionnement de l'ABA
- Faire monter en compétence le très jeune enfant par l'approche cognitivo comportementale
- Utiliser l'ABA pour améliorer les habiletés sociales

Compétences professionnelles

- ✓ Maîtriser les procédures ABA utiles à l'accompagnement
- ✓ Mettre en œuvre des stratégies de pairing
- ✓ Pratiquer l'enseignement par essais distincts multiples
- ✓ Réaliser un programme d'enseignement fondé sur les réponses pivots pour augmenter les compétences développementales
- ✓ Soutenir le développement de l'autonomie personnelle
- ✓ Limiter les comportements problématiques

Tarifs (valables jusqu'au 31/05/2027, non assujettis à la TVA, hors frais déplacement, repas et hébergement du stagiaire)

Professionnel ¹ : 880 € (P) | 630 € (D)

Demandeur d'emploi, AESH et enseignant ² : 520 € (P) | 250 € (D)

Étudiant ² : 50 €

Parent/aidant : nous contacter

Intra (coût pédagogique) : (D/P sur demande)

(P) = Présentiel | (D) = Distantiel

¹ Professionnel : salarié, libéral, fonction publique, France Travail (AIF)

² Justificatif obligatoire, pour étudiant - 26 ans



Référentiel Qualité ESSMS - HAS

Cette formation prépare au critère :

• Chapitre 1 : critère 1.10.3

Déroulé pédagogique

Jour 1 - 7 heures

✓ Compétence visée : Maîtriser les procédures ABA utiles à l'accompagnement

- Comprendre les aspects sensoriels spécifiques au TSA
- Identifier l'impact des aspects sensoriels sur les interactions sociales, la communication et l'apprentissage
- Comprendre l'impact de l'association autisme/trouble du développement intellectuel (TDI) et des autres troubles associés
- Fournir un environnement physique et social adapté par des évaluations formelles/informelles/fonctionnelles régulières
- Spécifier les stratégies d'intervention les plus efficaces dans le respect de la personne présentant un TSA et des RBPP

✓ Compétence visée : Mettre en œuvre des stratégies de pairing

- Identifier les intérêts de l'enfant présentant un TSA
- Comprendre comment renforcer les liens pour créer les conditions d'apprentissages efficaces

Jour 2 - 7 heures

✓ Compétence visée : Pratiquer l'enseignement par essais distincts multiples

- Connaître l'ABC de l'apprentissage : la contingence à 4 termes
- Reproduire les techniques d'aide pour faciliter le comportement souhaité
- Présenter les méthodes de renforcement
- Désigner les critères de maîtrise
- Expliquer les stratégies d'estompage de la guidance

Jour 3 - 7 heures

✓ Compétence visée : Réaliser un programme d'enseignement fondé sur les réponses pivots pour augmenter les compétences développementales

- Fournir un suivi régulier pour l'amélioration des séquences d'enseignement
- Catégoriser les objectifs d'enseignement
- Expliquer les stratégies d'estompage des renforçateurs
- Reconnaître et utiliser les opérants verbaux
- Identifier le travail en NET, la généralisation

Jour 4 - 7 heures

✓ Compétence visée : Soutenir le développement de l'autonomie personnelle

- Définir l'autonomie personnelle, résidentielle et communautaire
- Désigner des compétences fonctionnelles à travailler
- Généraliser l'utilisation des chaînages

✓ Compétence visée : Limiter les comportements problématiques

Jour 5 - 7 heures

- Justifier un plan d'intervention comportementale
- Présenter les procédures de renforcement
- Reconnaître la motivation et l'accès au choix comme renforçateurs principaux
- Décliner des pistes de travail en décomposant la contingence comportementale

Dates inter 2027

Présentiel :

- 14 au 18 juin à Paris
- 29 novembre au 3 décembre à Paris

Distantiel :

- 22 au 26 mars
- 20 au 24 septembre



©Copyright Ediformation

©Copyright Ediformation



BASE5/BASE5D

TDAH : L'essentiel pour un accompagnement adapté des enfants et adultes

SANS PRÉREQUIS

14 HEURES - 2 JOURS

PRÉSENTIEL OU DISTANCIEL

Objectifs opérationnels

- Faire le lien entre TDAH et difficultés quotidiennes
- Mettre en œuvre un accompagnement cohérent et gradué de la personne TDAH en s'appuyant sur les RBPP de la HAS

Compétences professionnelles

- ✓ Maîtriser les modalités de fonctionnement du TDAH
- ✓ Adapter son accompagnement aux retentissements du TDAH
- ✓ Soutenir la personne présentant un TDAH à l'aide d'outils individualisés et une approche multimodale
- ✓ Coordonner les professionnels de santé et les ressources existantes pour compléter l'accompagnement de la personne présentant un TDAH

Tarifs (valables jusqu'au 31/05/2027, non assujettis à la TVA, hors frais déplacement, repas et hébergement du stagiaire)

Professionnel¹ : 490 € (P) | 450 € (D)

Demandeur d'emploi, AESH et enseignant² : 450 € (P) | 180 € (D)

Étudiant² : 30 €

Parent/aidant : nous contacter

Intra (coût pédagogique) : (D/P sur demande)

(P) = Présentiel | (D) = Distanciel

¹ Professionnel : salarié, libéral, fonction publique, France Travail (AIF)

² Justificatif obligatoire, pour étudiant - 26 ans

Déroulé pédagogique

Jour 1 - 7 heures

✓ Compétence visée : Maîtriser les modalités de fonctionnement du TDAH

- Découvrir la notion de Trouble du neurodéveloppement (TND) selon les textes de références
- Préciser les facteurs biologiques et fonctionnels du TDAH
- Connaître les signes cliniques qui répondent aux critères diagnostiques du TDAH
- Comprendre les facteurs de risque/comorbidités associés et l'intérêt du diagnostic différentiel

✓ Compétence visée : Adapter son accompagnement aux retentissements du TDAH

- Identifier au quotidien les risques liés au TDAH
- Connaître les manifestations typiques du TDAH selon l'âge
- Reconnaître l'influence du TDAH sur le contexte familial, scolaire et professionnel

Jour 2 - 7 heures

✓ Compétence visée : Soutenir la personne présentant un TDAH à l'aide d'outils individualisés et une approche multimodale

- Présenter les stratégies non pharmacologiques recommandées
- Souligner les bénéfices des outils de prévisibilité : planification et routines
- Découvrir les stratégies existantes pour gérer les émotions et les comportements impulsifs
- Expliquer les principes de la guidance parentale

✓ Compétence visée : Coordonner les professionnels de santé et les ressources existantes pour compléter l'accompagnement de la personne présentant un TDAH

- Identifier les partenaires et structures pluridisciplinaires impliqués dans l'accompagnement du TDAH ainsi que leurs objectifs
- Citer les traitements pharmacologiques existants
- Trouver les ressources et réseaux de soutien disponibles
- Clarifier les modalités de collaboration entre les différents acteurs de l'accompagnement

Dates inter 2027

Présentiel :

- 6 et 7 décembre à Vallauris

Distanciel :

- 3 et 4 mai
- 11 et 12 octobre



©Copyright Ediformation

COMI/COMID

Autisme, TSA : Enseigner un moyen de communication alternatif et amélioré (CAA)

SANS PRÉREQUIS

28 HEURES - 4 JOURS

PRÉSENTIEL OU DISTANCIEL

Objectifs opérationnels

- Poser les bases de l'enseignement d'un moyen de communication
- Construire une stratégie d'accompagnement individualisée en communication en s'appuyant sur les évaluations informelles/fonctionnelles
- Proposer des axes d'amélioration des stratégies mises en œuvre conformément aux compétences acquises

Compétences professionnelles

- ✓ Soutenir la communication alternative et améliorée (CAA) pour rendre compréhensible et prévisible l'environnement des personnes
- ✓ Pratiquer une communication alternative et améliorée (CAA) pour motiver les choix au quotidien
- ✓ Administrer les évaluations informelles/fonctionnelles des compétences communicatives
- ✓ Vérifier la pertinence des stratégies de communication mises en place
- ✓ Analyser l'application concrète des stratégies mises en place
- ✓ Planifier les actions correctives pour optimiser les stratégies

Tarifs (valables jusqu'au 31/05/2027, non assujettis à la TVA, hors frais déplacement, repas et hébergement du stagiaire)

Professionnel ¹ : 670 € (P) | 520 € (D)

Demandeur d'emploi, AESH et enseignant ² : 390 € (P) | 200 € (D)

Étudiant ² : 40 €

Parent/aidant : nous contacter

Intra (coût pédagogique) : (D/P sur demande)

(P) = Présentiel | (D) = Distantiel

¹ Professionnel : salarié, libéral, fonction publique, France Travail (AIF)

² Justificatif obligatoire, pour étudiant - 26 ans



Référentiel Qualité ESSMS - HAS

Cette formation prépare aux critères :

- **Chapitre 1** : critère 1.6.2 - 1.6.3 - 1.7.3 - 1.8.3
1.12.2 - 1.14.4 - 1.15.8
- **Chapitre 2** : critère 2.2.1 - 2.2.2 - 2.2.6
- **Chapitre 3** : critère 3.5.1 - 3.5.2 - 3.5.3



Déroulé pédagogique

Jour 1 - 7 heures

✓ Compétence visée : Soutenir la communication alternative et améliorée (CAA) pour rendre compréhensible et prévisible l'environnement des personnes

- Comprendre les aspects sensoriels spécifiques au TSA
- Identifier l'impact des aspects sensoriels sur les interactions sociales, la communication et l'apprentissage
- Comprendre l'impact de l'association autisme/trouble du développement intellectuel (TDI) et des autres troubles associés
- Fournir un environnement physique et social adapté par des évaluations formelles/informelles/fonctionnelles régulières
- Spécifier les stratégies d'intervention les plus efficaces dans le respect de la personne présentant un TSA et des RBPP

✓ Compétence visée : Pratiquer une communication alternative et améliorée (CAA) pour motiver les choix au quotidien

- Connaître les particularités verbales et non-verbales d'une personne présentant un TSA

Jour 2 - 7 heures

- Comprendre les évaluations formelles ou informelles/fonctionnelles de la communication et leurs objectifs
- Distinguer l'outil de communication alternatif et amélioré (CAA) en lien avec le niveau de fonctionnement
- Préciser les stratégies d'enseignement de la communication expressive et de la communication réceptive

✓ Compétence visée : Administrer les évaluations informelles/fonctionnelles des compétences communicatives

- Identifier les éléments significatifs de l'évaluation informelle/fonctionnelle à l'aide d'un outil synthétique de collecte des données

Dates inter 2027

Présentiel :

- 22, 23 et 24 novembre à Paris + 9 décembre à distantiel

- Trouver l'objectif adapté pour développer une compétence fonctionnelle utile dans la vie quotidienne

Jour 3 - 7 heures

- Décliner l'objectif choisi en sous étapes
- Définir le suivi de l'évaluation informelle/fonctionnelle pour reconnaître l'efficacité de la stratégie

✓ Compétence visée : Vérifier la pertinence des stratégies de communication mises en place

- Lister les facteurs de réussite/échec dans l'application de chaque étape
- Identifier les domaines impliqués dans l'efficacité de la stratégie
- Initier l'amélioration de la stratégie mise en place par un suivi régulier

Jour 4 - 7 heures

✓ Compétence visée : Analyser l'application concrète des stratégies mises en place

- Indiquer les objectifs à atteindre
- Lister les facteurs de réussite/échec dans l'application de chaque étape actuellement mise en place
- Lister les facteurs de réussite/échec dans la construction de chaque étape actuellement mise en place

✓ Compétence visée : Planifier les actions correctives pour optimiser les stratégies

- Reprendre les objectifs à la lumière de l'analyse de la stratégie
- Reformuler une nouvelle stratégie par la modification/ajout d'une ou plusieurs étapes
- Clarifier les ressources nécessaires (humaines, matérielles, compétences) pour rendre les nouvelles étapes opérationnelles
- Identifier la méthode la plus adaptée pour permettre à toutes les personnes impliquées dans l'accompagnement d'appliquer la nouvelle stratégie

Distantiel :

- 15, 16 et 17 mars + 10 mai
- 21, 22 et 23 juin + 17 septembre



©Copyright Ediformation

©Copyright Ediformation

COM2/COM2D

Autisme, TSA : Comprendre, prévenir et gérer les comportements problématiques

SANS PRÉREQUIS

21 HEURES - 3 JOURS

PRÉSENTIEL OU DISTANCIEL

Objectifs opérationnels

- Poser les bases de l'enseignement pour limiter l'apparition de comportements problématiques
- Construire une stratégie comportementale individualisée en s'appuyant sur l'analyse et les évaluations fonctionnelles (modèle ABC)

Compétences professionnelles

- ✓ Soutenir la communication alternative et améliorée (CAA) pour rendre compréhensible et prévisible l'environnement des personnes
- ✓ Prévenir un comportement problème par le lien entre environnement interne et externe
- ✓ Planifier une modification comportementale par l'analyse et l'évaluation fonctionnelle du comportement
- ✓ Contrôler les résultats d'une stratégie comportementale mise en place pour en vérifier la pertinence

Tarifs (valables jusqu'au 31/05/2027, non assujettis à la TVA, hors frais déplacement, repas et hébergement du stagiaire)

Professionnel¹ : 580 € (P) | 400 € (D)

Demandeur d'emploi, AESH et enseignant² : 360 € (P) | 160 € (D)

Étudiant² : 30 €

Parent/aidant : nous contacter

Intra (coût pédagogique) : (D/P sur demande)

(P) = Présentiel | (D) = Distanciel

¹ Professionnel : salarié, libéral, fonction publique, France Travail (AIF)

² Justificatif obligatoire, pour étudiant - 26 ans



Référentiel Qualité ESSMS - HAS

Cette formation prépare aux critères :

- Chapitre 1 : critère 1.15.8
- Chapitre 3 : critère 3.11.1 - 3.11.2 - 3.11.3

Déroulé pédagogique

Jour 1 - 7 heures

✓ Compétence visée : Soutenir la communication alternative et améliorée (CAA) pour rendre compréhensible et prévisible l'environnement des personnes

- Comprendre les aspects sensoriels spécifiques au TSA
- Identifier l'impact des aspects sensoriels sur les interactions sociales, la communication et l'apprentissage
- Comprendre l'impact de l'association autisme/trouble du développement intellectuel (TDI) et des autres troubles associés
- Fournir un environnement physique et social adapté par des évaluations formelles/informelles/fonctionnelles régulières
- Spécifier les stratégies d'intervention les plus efficaces dans le respect de la personne présentant un TSA et des RBPP

✓ Compétence visée : Prévenir un comportement problème par le lien entre environnement interne et externe

- Comprendre les étapes du comportement problème dans le TSA

Jour 2 - 7 heures

- Identifier les causes principales d'un comportement problème
- Reformuler les accompagnements pour les rendre compatibles avec les besoins particuliers des personnes présentant un TSA

✓ Compétence visée : Planifier une modification comportementale par l'analyse et l'évaluation fonctionnelle du comportement

- Identifier les éléments significatifs de l'analyse fonctionnelle à l'aide d'un outil synthétique de collecte de données
- Identifier les éléments significatifs de l'évaluation fonctionnelle : la contingence à 4 termes

Jour 3 - 7 heures

- Définir la stratégie pour remplacer le comportement problème par un comportement adapté
- Décliner l'objectif choisi en sous étapes

✓ Compétence visée : Contrôler les résultats d'une stratégie comportementale mise en place pour en vérifier la pertinence

- Lister les facteurs de réussite/échec dans l'application de chaque étape
- Identifier les domaines impliqués dans l'efficacité de la stratégie
- Initier l'amélioration de la stratégie mise en place par un suivi régulier

Dates inter 2027

Présentiel :

- 28, 29 et 30 juin à Paris
- 15, 16 et 17 novembre à La Réunion

Distanciel :

- 24, 25 et 26 mars
- 3, 4 et 5 novembre



©Copyright Ediformation

©Copyright Ediformation

COM3/COM3D

Autisme, TSA : Développer les compétences langagières à partir du programme ABA-VB

PRÉREQUIS 35 HEURES DE FORMATION

14 HEURES - 2 JOURS

PRÉSENTIEL OU DISTANCIEL

Objectif opérationnel

- Développer toute forme de communication chez l'enfant par l'ABA-VB

Compétences professionnelles

- ✓ Réaliser une procédure d'enseignement structurée à partir des opérants verbaux purs
- ✓ Déterminer un programme d'intervention complet basé sur l'ABA-VB

Tarifs (valables jusqu'au 31/05/2027, non assujettis à la TVA, hors frais déplacement, repas et hébergement du stagiaire)

Intra (coût pédagogique) : (D/P sur demande)

(P) = Présentiel | (D) = Distanciel



Référentiel Qualité ESSMS - HAS

Cette formation prépare aux critères :

- *Chapitre 1* : critère 1.2.6 - 1.6.2 - 1.6.3 - 1.7.3
1.10.3 - 1.12.2 - 1.14.4
- *Chapitre 2* : critère 2.2.1 - 2.2.2 - 2.2.5 - 2.5.3 - 2.2.6
- *Chapitre 3* : critère 3.5.1 - 3.5.2 - 3.5.3

Déroulé pédagogique

Jour 1 - 7 heures

✓ Compétence visée : Réaliser une procédure d'enseignement structurée à partir des opérants verbaux purs

- Définir le niveau opérant des compétences langagières et compétences liées au langage
- Connaître l'évaluation des obstacles à l'apprentissage et les variables cognitives liées au développement du langage
- Comprendre les principes de l'ABA-VB
- Comprendre les opérants motivationnels et leurs évolutions
- Découvrir l'enseignement des opérants purs

Jour 2 - 7 heures

✓ Compétence visée : Déterminer un programme d'intervention complet basé sur l'ABA-VB

- Comprendre les différents opérants verbaux et leurs fonctions
- Découvrir les stratégies d'apprentissages selon les fonctions, les classes et les caractéristiques
- Définir un comportement verbal qui suit la motivation
- Comprendre le réceptif pour atteindre la généralisation
- Généraliser les comportements verbaux dans le NET pour la collaboration avec les familles



©Copyright Ediformation

©Copyright Ediformation

COM4

Autisme, TSA : Prévention et gestion des situations de crises

SANS PRÉREQUIS

14 HEURES - 2 JOURS

PRÉSENTIEL

Objectifs opérationnels

- Gérer une situation de crise, les comportements agressifs
- Mettre en pratique un protocole de gestion des situations complexes

Compétences professionnelles

- ✓ Limiter le passage à l'agression physique lors de situations à risques
- ✓ Défendre son intégrité physique en situation complexe tout en protégeant la personne présentant un TSA
- ✓ Collecter les informations nécessaires à l'analyse du comportement agressif
- ✓ Prévenir les comportements agressifs

Tarifs (valables jusqu'au 31/05/2027, non assujettis à la TVA, hors frais déplacement, repas et hébergement du stagiaire)

Professionnel¹ : 480€ (P)

Demandeur d'emploi, AESH et enseignant² : 200€ (P)

Étudiant² : 20 €

Parent/aidant : nous contacter

Intra (coût pédagogique) : sur demande

(P) = Présentiel

¹ Professionnel : salarié, libéral, fonction publique, France Travail (AIF)

² Justificatif obligatoire, pour étudiant - 26 ans

Déroulé pédagogique

Jour 1 - 7 heures

✓ Compétence visée : Limiter le passage à l'agression physique lors de situations à risques

- Comprendre les aspects sensoriels spécifiques au TSA
- Identifier l'impact des aspects sensoriels sur les interactions sociales, la communication et l'apprentissage
- Comprendre l'impact de l'association autisme/trouble du développement intellectuel (TDI) et des autres troubles associés
- Identifier les signes précurseurs d'un comportement agressif
- Connaître les stratégies de désamorçage de situations à risques

✓ Compétence visée : Défendre son intégrité physique en situation complexe tout en protégeant la personne présentant un TSA

- Découvrir les postures de défense face aux comportements violents (agrippements, morsures, coups, etc...)
- Placer la personne agressive dans un environnement adapté au moment du trouble
- Connaître les stratégies de ré-équilibre émotionnel des personnes en crise
- Identifier les signes de retour au calme

Jour 2 - 7 heures

✓ Compétence visée : Collecter les informations nécessaires à l'analyse du comportement agressif

- Relier le comportement agressif à de potentielles causes somatiques
- Identifier les fonctions comportementales
- Reconnaître l'impact des troubles sensoriels sur le comportement
- Présenter les éléments nécessaires à la constitution d'une grille d'évaluation informelle/fonctionnelle

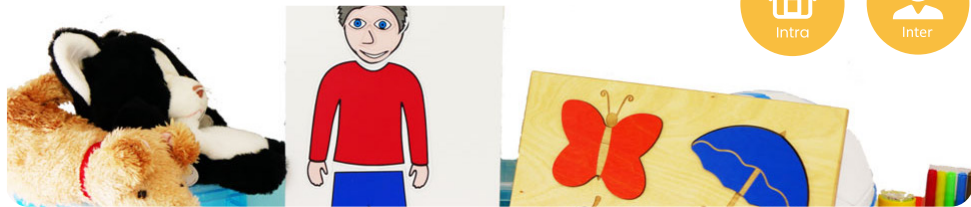
✓ Compétence visée : Prévenir les comportements agressifs

- Justifier les protocoles de soin à envisager
- Fournir un moyen de communication alternatif et amélioré (CAA) pour permettre à la personne présentant un TSA de s'exprimer
- Préciser le programme sensoriel actuel à partir des résultats des évaluations
- Reconnaître l'importance de la cohérence interdisciplinaire et l'implication des familles

Dates inter 2027

Présentiel :

- 1er et 2 juillet à Paris



©Copyright Ediformation

EVAl1/EVALID

Autisme, TSA : Évaluation PEP-3 TEACCH pour enfants (à partir de 2 ans)

PRÉREQUIS 35 HEURES DE FORMATION

35 HEURES - 5 JOURS

PRÉSENTIEL OU DISTANCIEL

Objectifs opérationnels

- Évaluer le fonctionnement de l'enfant
- Interpréter la performance de l'enfant
- Déterminer les compétences à développer pour la vie future de l'enfant et enrichir son PP

Compétences professionnelles

- ✓ Décomposer les étapes pour administrer l'évaluation formelle/fonctionnelle
- ✓ Administrer l'évaluation à partir du guide d'administration des items
- ✓ Compléter le cahier de passation et le rapport d'éducateur
- ✓ Rédiger le rapport
- ✓ Rédiger les grandes lignes du PP basées sur les résultats du PEP-3

Tarifs (valables jusqu'au 31/05/2027, non assujettis à la TVA, hors frais déplacement, repas et hébergement du stagiaire)

Professionnel ¹ : 880 € (P) | 630 € (D)

Demandeur d'emploi, AESH et enseignant ² : 520 € (P) | 250 € (D)

Intra (coût pédagogique) : (D/P sur demande)

(P) = Présentiel | (D) = Distanciel

¹ Professionnel : salarié, libéral, fonction publique, France Travail (AIF)

² Justificatif obligatoire



Référentiel Qualité ESSMS - HAS

Cette formation prépare aux critères :

- Chapitre 1 : critère 1.10.3 - 1.12.2

Déroulé pédagogique

Jour 1 - 7 heures

✓ Compétence visée : Décomposer les étapes pour administrer l'évaluation formelle/fonctionnelle

- Identifier les éléments de l'évaluation formelle/fonctionnelle et leurs positionnements au sein des RBPP
- Lister les critères exclusifs d'utilisation de l'évaluation, leurs avantages et leurs limites
- Clarifier les étapes de la passation
- Connaître l'apport de l'évaluation dans la construction d'un PP

Jour 2 - 7 heures

✓ Compétence visée : Administrer l'évaluation à partir du guide d'administration des items

- Connaître les items, les domaines d'observation
- Comprendre l'attribution de la cotation
- Comprendre l'organisation de l'évaluation pour sa mise en oeuvre

Jour 3 - 7 heures

✓ Compétence visée : Compléter le cahier de passation et le rapport d'éducateur

- Comprendre l'utilisation du formulaire profil/résultat
- Visualiser l'impact de l'environnement sur le niveau performance/compétence

Jour 4 - 7 heures

✓ Compétence visée : Rédiger le rapport

- Identifier les forces et faiblesses de la personne présentant un TSA évaluée
- Découvrir les structures et les stratégies susceptibles de favoriser l'usage autonome des compétences
- Distinguer les milieux favorables à certaines compétences

Jour 5 - 7 heures

✓ Compétence visée : Rédiger les grandes lignes du PP basées sur les résultats du PEP-3

- Présenter les priorités d'enseignement et d'accompagnement
- Insérer les priorités de la famille et les besoins de la personne évaluée dans le PP
- Traduire les objectifs en procédures d'accompagnement/d'apprentissage à l'aide des évaluations fonctionnelles
- Reconnaître la nécessité des protocoles d'enseignement par les évaluations informelles des compétences régulières et systématiques tout au long de la vie

Dates inter 2027

Présentiel :

- 4 au 8 octobre à Paris

Distanciel :

- 10 au 14 mai
- 29 novembre au 3 décembre



©Copyright Ediformation

IVAL2/EVAL2D

Autisme, TSA : Évaluation TTAP TEACCH pour adolescents et adultes (à partir de 13 ans)

PRÉREQUIS 35 HEURES DE FORMATION

35 HEURES - 5 JOURS

PRÉSENTIEL OU DISTANCIEL

Objectifs opérationnels

- Évaluer le fonctionnement d'un adolescent/adulte
- Interpréter la performance de la personne
- Intégrer les objectifs d'enseignement dans le PP

Compétences professionnelles

- ✓ Décomposer les domaines et items pour administrer l'évaluation formelle/fonctionnelle
- ✓ Administrer l'évaluation TTAP
- ✓ Compléter un formulaire profil/résultat à l'aide des grilles d'évaluation
- ✓ Rédiger le compte rendu de la performance
- ✓ Rédiger le rapport d'évaluation pour structurer l'intervention (PP)

Tarifs (valables jusqu'au 31/05/2027, non assujettis à la TVA, hors frais déplacement, repas et hébergement du stagiaire)

Professionnel ¹ : 880 € (P) | 630 € (D)

Demandeur d'emploi, AESH et enseignant ² : 520 € (P) | 250 € (D)

Intra (coût pédagogique) : (D/P sur demande)

(P) = Présentiel | (D) = Distanciel

¹ Professionnel : salarié, libéral, fonction publique, France Travail (AIF)

² Justificatif obligatoire



Référentiel Qualité ESSMS - HAS

Cette formation prépare aux critères :

- Chapitre 1 : critère 1.10.3 - 1.12.2

Déroulé pédagogique

Jour 1 - 7 heures

✓ **Compétence visée : Décomposer les domaines et items pour administrer l'évaluation formelle/fonctionnelle**

- Identifier les éléments de l'évaluation formelle/fonctionnelle et leurs positionnements au sein des RBPP
- Lister les critères exclusifs d'utilisation de l'évaluation, leurs avantages et leurs limites
- Clarifier les étapes de la passation
- Connaître l'apport de l'évaluation dans la construction d'un PP

Jour 2 - 7 heures

✓ **Compétence visée : Administrer l'évaluation TTAP**

- Connaître les items, les domaines d'observation
- Comprendre l'attribution de la cotation
- Comprendre l'organisation de l'évaluation pour sa mise en oeuvre

Jour 3 - 7 heures

✓ **Compétence visée : Compléter un formulaire profil/résultat à l'aide des grilles d'évaluation**

- Comprendre l'utilisation du formulaire profil/résultat
- Visualiser l'impact de l'environnement sur le niveau performance/compétence

Jour 4 - 7 heures

✓ **Compétence visée : Rédiger le compte rendu de la performance**

- Identifier les forces et faiblesses de la personne présentant un TSA évaluée
- Découvrir les structures et les stratégies susceptibles de favoriser l'usage autonome des compétences
- Distinguer les milieux favorables à certaines compétences

Jour 5 - 7 heures

✓ **Compétence visée : Rédiger le rapport d'évaluation pour structurer l'intervention (PP)**

- Présenter les priorités d'enseignement et d'accompagnement
- Insérer les priorités de la famille et les besoins de la personne évaluée dans le PP
- Traduire les objectifs en procédures d'accompagnement/d'apprentissage à l'aide des évaluations fonctionnelles
- Reconnaître la nécessité des protocoles d'enseignement par les évaluations informelles des compétences régulières et systématiques tout au long de la vie

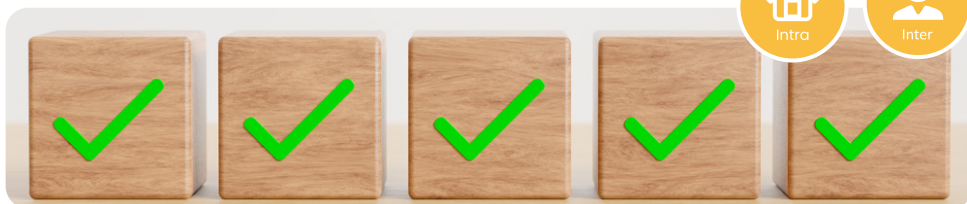
Dates inter 2027

Présentiel :

- 22 au 26 novembre à Paris

Distanciel :

- 31 mai au 4 juin



ÉVAL3/ÉVAL3D

Autisme, TSA : Évaluer pour mieux accompagner – Évaluations informelles/fonctionnelles

PRÉREQUIS 35 HEURES DE FORMATION

14 HEURES – 2 JOURS

PRÉSENTIEL OU DISTANCIEL

Objectifs opérationnels

- Employer les évaluations informelles/fonctionnelles dans la pratique professionnelle quotidienne
- Adapter son accompagnement aux besoins des personnes selon les résultats des évaluations informelles/fonctionnelles

Compétences professionnelles

- ✓ Réaliser une évaluation informelle/fonctionnelle
- ✓ Collecter les éléments significatifs de l'évaluation informelle/fonctionnelle
- ✓ Mettre en place des activités d'apprentissage suite à l'évaluation

Tarifs (valables jusqu'au 31/05/2027, non assujettis à la TVA, hors frais déplacement, repas et hébergement du stagiaire)

Professionnel¹ : 300 € (D)

Demandeur d'emploi, AESH et enseignant² : 100 € (D)

Étudiant² : 20 €

Parent/aidant : nous contacter

Intra (coût pédagogique) : (D/P sur demande)

(P) = Présentiel | (D) = Distanciel

¹ Professionnel : salarié, libéral, fonction publique, France Travail (AIF)

² Justificatif obligatoire, pour étudiant - 26 ans



Référentiel Qualité ESSMS - HAS

Cette formation prépare aux critères :

- Chapitre 1 : critère 1.10.3 - 1.10.5 - 1.12.2

Déroulé pédagogique

Jour 1 - 7 heures

✓ Compétence visée : Réaliser une évaluation informelle/fonctionnelle

- Énumérer les principaux domaines des évaluations informelles/fonctionnelles et leurs spécificités
- Définir l'objectif d'une évaluation informelle/fonctionnelle
- Rappeler le contexte de l'évaluation informelle/fonctionnelle
- Présenter la procédure d'évaluation, les consignes de passation et la cotation

✓ Compétence visée : Collecter les éléments significatifs de l'évaluation informelle/fonctionnelle

- Décrire les aspects généraux pertinents
- Indiquer les points de vigilance à travailler en lien avec les aspects généraux pertinents
- Regrouper les résultats de l'évaluation

Jour 2 - 7 heures

✓ Compétence visée : Mettre en place des activités d'apprentissage suite à l'évaluation

- Convertir les résultats des évaluations informelles/fonctionnelles en objectifs pour enrichir le PP
- Traduire l'objectif en suite de compétences à développer et à enseigner grâce à l'évaluation informelle/fonctionnelle
- Décrire une activité en lien avec une compétence à évaluer
- Définir le suivi de l'évaluation informelle/fonctionnelle pour reconnaître l'efficacité de la stratégie

Dates inter 2027

Distanciel :

- 24 et 25 mai
- 4 et 5 novembre



©Copyright Ediformation

©Copyright Ediformation

EVAL4/EVAL4D

TDAH Adulte : Démarche étape par étape pour l'évaluation psychologique/neuropsychologique

SANS PRÉREQUIS

21 HEURES – 3 JOURS

PRÉSENTIEL OU DISTANCIEL

Objectifs opérationnels

- Repérer et reconnaître le TDAH chez l'adulte
- Utiliser une approche structurée pour le diagnostic du TDAH chez l'adulte

PROGRAMME PROVISOIRE

Tarifs (valables jusqu'au 31/05/2027, non assujettis à la TVA, hors frais déplacement, repas et hébergement du stagiaire)

Professionnel¹ : 450 € (D)

Demandeur d'emploi² : 180 € (D)

Étudiant² : 30 €

Intra (coût pédagogique) : (D/P sur demande)

(P) = Présentiel | (D) = Distanciel

¹ Professionnel : salarié, libéral, fonction publique, France Travail (AIF)

² Justificatif obligatoire, pour étudiant - 26 ans

Déroulé pédagogique

PROGRAMME PROVISOIRE

Jour 1 - 7 heures

Connaitre les grands principes de la méthodologie pour le diagnostic catégoriel

- Les catégories diagnostiques
- Les étapes du raisonnement clinique
- Les biais cognitifs courants en évaluation diagnostique

Acquérir des stratégies pour améliorer le raisonnement clinique

Repérer les signes et symptômes évocateurs du TDAH chez l'adulte

Choisir les outils d'évaluation adaptés à l'hypothèse

Adapter les évaluations en fonction des besoins spécifiques du patient

Jour 2 - 7 heures

Mener une évaluation structurée des symptômes du TDAH

- Évaluer la temporalité des symptômes
- Évaluer l'impact fonctionnel du TDAH

Réaliser un diagnostic différentiel

- Comprendre les critères de diagnostic différentiel
- Distinguer le TDAH des autres troubles psychiatriques

Interpréter les résultats

Jour 3 - 7 heures

Rédiger un rapport clinique complet et précis

- Connaître les informations à inclure dans un rapport d'évaluation du TDAH

Réaliser une restitution orale

- Présenter un diagnostic de TDAH à un patient ou à une équipe de soins

- Répondre aux questions et aux préoccupations du patient

Dates inter 2027

Distanciel :

- 28, 29 et 30 juin



©Copyright Ediformation

©Copyright Ediformation

EVAl6

Autisme, TSA et TND : Échelle Vineland-II – Évaluation standardisée des capacités adaptatives

PRÉREQUIS 35 HEURES DE FORMATION

28 HEURES – 4 JOURS

DISTANCIEL ET PRÉSENTIEL

Objectifs opérationnels

- Évaluer les capacités adaptatives des personnes présentant un TND à l'aide de l'outil Vineland-II
- Construire des préconisations issues de l'interprétation des résultats pour faciliter le quotidien de la personne présentant un TND en lien avec l'objectif initial de la passation
- Expérimenter les compétences en situation réelle (ateliers)

Compétences professionnelles

- ✓ Maîtriser les intérêts et les limites de la Vineland-II pour savoir quand l'utiliser
- ✓ Administrer l'échelle Vineland-II : passation et cotation
- ✓ Interpréter les résultats de la Vineland-II
- ✓ Rédiger un compte-rendu pour restituer les résultats en lien avec l'objectif initial de son administration
- ✓ Résoudre des situations réelles par l'approfondissement de l'outil (sous supervision)

Tarifs (valables jusqu'au 31/05/2027, non assujettis à la TVA, hors frais déplacement, repas et hébergement du stagiaire)

Professionnel¹ : 750 € (P + D)

Demandeur d'emploi² : 410 € (P + D)

Intra (coût pédagogique) : (D/P sur demande)

(P) = Présentiel | (D) = Distanciel

¹ Professionnel : salarié, libéral, fonction publique, France Travail (AIF)

² Justificatif obligatoire



Référentiel Qualité ESSMS - HAS

Cette formation prépare aux critères :

- Chapitre 1 : critère 1.10.3 / 1.10.5

Déroulé pédagogique

Jour 1 - 7 heures

✓ **Compétence visée : Maîtriser les intérêts et les limites de la Vineland-II pour savoir quand l'utiliser**

- Définir les objectifs auxquels la Vineland-II est en mesure de répondre
- Découvrir les deux formes de l'échelle (entretien et questionnaire) leurs items, domaines et sous-domaines

Jour 2 - 7 heures

✓ **Compétence visée : Administrer l'échelle Vineland-II : passation et cotation**

- Comprendre les modalités de passation et de cotation des items (entretien et questionnaire)
- Connaître les principes de cotation de chaque forme pour déterminer les scores bruts de la Vineland-II
- Définir les différents indicateurs proposés dans la Vineland-II : savoir les obtenir à partir des notes brutes et connaître leur intérêt dans la compréhension du fonctionnement adaptatif

Jour 3 - 7 heures

✓ **Compétence visée : Interpréter les résultats de la Vineland-II**

- Reprendre les indicateurs de la Vineland-II pour décrire avec précision le fonctionnement adaptatif de la personne évaluée
- Relier les résultats obtenus à une interprétation et à des hypothèses de fonctionnement susceptibles de répondre à l'objectif initial
- Présenter des préconisations en réponses aux difficultés identifiées à partir des résultats des différents indicateurs de la Vineland-II

✓ **Compétence visée : Rédiger un compte-rendu pour restituer les résultats en lien avec l'objectif initial de son administration**

- Rapporter les principaux résultats obtenus pertinents au regard de l'objectif initial aux parents/proches aidants et/ou professionnels concernés
- Inscrire des préconisations concrètes en réponse aux besoins prioritaires identifiés

Jour 4 - 7 heures

✓ **Compétence visée : Résoudre des situations réelles par l'approfondissement de l'outil (sous supervision)**

- Reprendre les étapes clés de l'outil
- Placer l'outil au cœur de sa pratique professionnelle quotidienne
- Connaître les ressources complémentaires pour approfondir la pratique

Dates inter 2027

Distanciel - Présentiel :

- 8 et 9 novembre (à distance) + 13 et 14 décembre à Paris



©Copyright Ediformation

©Copyright Ediformation

EVAL6D

Autisme, TSA et TND : Échelle Vineland-II – Évaluation standardisée des capacités adaptatives

PRÉREQUIS 35 HEURES DE FORMATION

21 HEURES - 3 JOURS

DISTANCIEL

Objectifs opérationnels

- Évaluer les capacités adaptatives des personnes présentant un TND à l'aide de l'outil Vineland-II
- Construire des préconisations issues de l'interprétation des résultats pour faciliter le quotidien de la personne présentant un TND en lien avec l'objectif initial de la passation

Compétences professionnelles

- ✓ Maîtriser les intérêts et les limites de la Vineland-II pour savoir quand l'utiliser
- ✓ Administrer l'échelle Vineland-II : passation et cotation
- ✓ Interpréter les résultats de la Vineland-II
- ✓ Rédiger un compte-rendu pour restituer les résultats en lien avec l'objectif initial de son administration

Tarifs (valables jusqu'au 31/05/2027, non assujettis à la TVA, hors frais déplacement, repas et hébergement du stagiaire)

Professionnel¹ : 400 € (D)

Demandeur d'emploi² : 160 € (D)

Intra (coût pédagogique) : sur demande

(D) = Distanciel

¹ Professionnel : salarié, libéral, fonction publique, France Travail (AIF)

² Justificatif obligatoire



Référentiel Qualité ESSMS - HAS

Cette formation prépare aux critères :

- Chapitre 1 : critère 1.10.3 / 1.10.5

Déroulé pédagogique

Jour 1 - 7 heures

✓ Compétence visée : Maîtriser les intérêts et les limites de la Vineland-II pour savoir quand l'utiliser

- Définir les objectifs auxquels la Vineland-II est en mesure de répondre
- Découvrir les deux formes de l'échelle (entretien et questionnaire) leurs items, domaines et sous-domaines

Jour 2 - 7 heures

✓ Compétence visée : Administrer l'échelle Vineland-II : passation et cotation

- Comprendre les modalités de passation et de cotation des items (entretien et questionnaire)
- Connaître les principes de cotation de chaque forme pour déterminer les scores bruts de la Vineland-II
- Définir les différents indicateurs proposés dans la Vineland-II : savoir les obtenir à partir des notes brutes et connaître leur intérêt dans la compréhension du fonctionnement adaptatif

Jour 3 - 7 heures

✓ Compétence visée : Interpréter les résultats de la Vineland-II

- Reprendre les indicateurs de la Vineland-II pour décrire avec précision le fonctionnement adaptatif de la personne évaluée
- Relier les résultats obtenus à une interprétation et à des hypothèses de fonctionnement susceptibles de répondre à l'objectif initial
- Présenter des préconisations en réponses aux difficultés identifiées à partir des résultats des différents indicateurs de la Vineland-II

✓ Compétence visée : Rédiger un compte-rendu pour restituer les résultats en lien avec l'objectif initial de son administration

- Rapporter les principaux résultats obtenus pertinents au regard de l'objectif initial aux parents/proches aidants et/ou professionnels concernés
- Inscrire des préconisations concrètes en réponse aux besoins prioritaires identifiés

Dates inter 2027

Distanciel :

- 7, 8 et 9 juin



EVAL7/EVAL7D

Autisme, TSA : Évaluation du comportement verbal à partir du VB-MAPP

PRÉREQUIS FORMATION ABA

14 HEURES - 2 JOURS

PRÉSENTIEL OU DISTANCIEL

Objectifs opérationnels

- Évaluer les compétences individuelles de l'enfant présentant un TSA dans les domaines du langage et des interactions sociales
- Développer les objectifs à intégrer au PP

Compétences professionnelles

- ✓ Maîtriser la composition et l'évaluation des jalons
- ✓ Maîtriser la composition et l'évaluation des obstacles
- ✓ Rédiger les objectifs prioritaires dans le programme personnalisé
- ✓ Maîtriser le principe et l'intérêt de l'évaluation des possibilités d'orientation

Tarifs (valables jusqu'au 31/05/2027, non assujettis à la TVA, hors frais déplacement, repas et hébergement du stagiaire)

Professionnel ¹ : 300 € (D)

Demandeur d'emploi, AESH et enseignant ² : 100 € (D)

Étudiant ² : 20 €

Parent/aidant : nous contacter

Intra (coût pédagogique) : (D/P sur demande)

(P) = Présentiel | (D) = Distanciel

¹ Professionnel : salarié, libéral, fonction publique, France Travail (AIF)

² Justificatif obligatoire, pour étudiant - 26 ans



Référentiel Qualité ESSMS - HAS

Cette formation prépare au critère :

- Chapitre 1 : critère 1.6.2

Déroulé pédagogique

Jour 1 - 7 heures

✓ Compétence visée : Maîtriser la composition et l'évaluation des jalons

- Comprendre les fondamentaux du VB-MAPP et sa composition
- Reconnaître l'intérêt du VB-MAPP dans l'évaluation du langage
- Clarifier l'évaluation des jalons et comprendre les 3 niveaux
- Comprendre la structuration des grilles de cotation et les items selon les domaines
- Amorcer une passation d'évaluation des jalons et esquisser la cotation des items abordés

✓ Compétence visée : Maîtriser la composition et l'évaluation des obstacles

- Connaître l'objectif de l'évaluation des obstacles et sa composition
- Distinguer les obstacles de l'accès à l'apprentissage et à l'acquisition du langage pour proposer une stratégie spécifique d'intervention à adopter
- Comprendre la structuration des grilles de cotation selon les 24 domaines évalués et leurs fonctions
- Amorcer une passation de l'évaluation des obstacles et esquisser la cotation des items abordés

Jour 2 - 7 heures

✓ Compétence visée : Rédiger les objectifs prioritaires dans le programme personnalisé

- Reconnaître l'importance d'identifier les objectifs précis pour la rédaction du PP
- Traduire les résultats par l'outil méthodologique de formulation des objectifs
- Préciser l'enseignement utilisé : DTT ou NET
- Comprendre l'importance de la collaboration entre les différents acteurs dans la mise en oeuvre du PP

✓ Compétence visée : Maîtriser le principe et l'intérêt de l'évaluation des possibilités d'orientation

- Connaître les principes de l'évaluation des possibilités d'orientation à partir de l'évaluation des obstacles
- Comprendre l'analyse des évaluations des jalons et des obstacles pour évaluer les possibilités d'orientation
- Exprimer les progrès observables et compétences acquises selon l'évaluation de transition

Dates inter 2027

Distanciel :

- 4 et 5 novembre



©Copyright Ediformation

©Copyright Ediformation

➤ Déroulé pédagogique

PROGRAMME PROVISOIRE

Jour 1 - 7 heures

Connaître les fondements théorique et scientifiques du projet Identidys

- Sphère A : Attention / Hyperactivité / Impulsivité
- Sphère B : Langage oral
- Sphère C : Langage écrit
- Sphère D : Motricité / Repérage spatial
- Sphère E : Fonctionnement exécutif

Identifier et classer les signes d'appels

Analyser et interpréter les profils d'enfants et expliquer les liens entre les résultats

Expliquer aux parents la complétion du questionnaire

Pratiquer de façon autonome la cotation du questionnaire et interpréter les résultats

Utiliser efficacement le manuel 2.0

Dates inter 2027

Distanciel :

- 11 juin

EVAL9D

IdentidYS – Echelle d'aide au repérage des TND

SANS PRÉREQUIS

7 HEURES - 1 JOUR

DISTANCIEL

➤ Objectifs opérationnels

- Connaître et réutiliser les données théoriques et pratiques du Manuel 2.0
- Utiliser efficacement le manuel 2.0 afin de permettre une entrée efficace dans le parcours de soin
- Engager une démarche d'accompagnement au diagnostic en proposant aux parents de compléter l'échelle Identidys pour toute suspicion de trouble

PROGRAMME PROVISOIRE

Tarifs (valables jusqu'au 31/05/2027, non assujettis à la TVA, hors frais déplacement, repas et hébergement du stagiaire)

Professionnel ¹ : 180 € (D)

Demandeur d'emploi, AESH et enseignant ² : 90 € (D)

Étudiant ² : 20 €

Parent/aidant : nous contacter

Intra (coût pédagogique) : sur demande

(D) = Distanciel

¹ Professionnel : salarié, libéral, fonction publique, France Travail (AIF)

² Justificatif obligatoire, pour étudiant - 26 ans



©Copyright Ediformation

©Copyright Ediformation

EVAL10/EVAL10D

Autisme, TND : DUNN 2 – Évaluer les troubles sensoriels de l'enfant et définir des stratégies d'intervention

PRÉREQUIS 35 HEURES DE FORMATION OU 21 HEURES DE FORMATION SUR LE SENSORIEL DANS LES TND

14 HEURES – 2 JOURS

PRÉSENTIEL OU DISTANCIEL

Objectifs opérationnels

- Mesure l'impact des particularités sensoriels sur la vie quotidienne de l'enfant à l'aide de l'évaluation DUNN 2
- Proposer des stratégies d'intervention individualisées à partir du profil sensoriel

Compétences professionnelles

- ✓ Administrer l'évaluation DUNN 2 : passation et cotation
- ✓ Interpréter les résultats de l'évaluation DUNN 2
- ✓ Rédiger un compte-rendu pour restituer les résultats en lien avec l'objectif initial de son administration
- ✓ Concevoir un plan d'action concret en fonction des résultats de l'évaluation

Tarifs (valables jusqu'au 31/05/2027, non assujettis à la TVA, hors frais déplacement, repas et hébergement du stagiaire)

Professionnel¹ : 300 € (D)

Demandeur d'emploi² : 100 € (D)

Intra (coût pédagogique) : (D/P sur demande)

(P) = Présentiel | (D) = Distanciel

¹ Professionnel : salarié, libéral, fonction publique, France Travail (AIF)

² Justificatif obligatoire



Référentiel Qualité ESSMS - HAS

Cette formation prépare aux critères :

- Chapitre 1 : critère 1.10.3 - 1.10.5 - 1.12.2 - 1.15.8

Déroulé pédagogique

Jour 1 - 7 heures

✓ **Compétence visée : Administrer l'évaluation DUNN 2 : passation et cotation**

- Identifier le champs d'application de l'évaluation DUNN 2
- Décrire la structure méthodologique du profil sensoriel DUNN 2
- Comprendre les consignes de passation et le rôle du professionnel
- Reconnaître les modalités d'administration influençant la qualité des réponses
- Connaître le système de cotation spécifique à l'évaluation DUNN 2

✓ **Compétence visée : Interpréter les résultats de l'évaluation DUNN 2**

- Comprendre le profil sensoriel global de l'enfant
- Décrire la signification des scores
- Identifier les liens entre les résultats et les contextes de vie
- Comprendre les subtilités de l'analyse

Jour 2 - 7 heures

✓ **Compétence visée : Rédiger un compte-rendu pour restituer les résultats en lien avec l'objectif initial de son administration**

- Rappporter les principaux résultats obtenus pertinents au regard de l'objectif initial aux parents/proches aidants et/ou professionnels concernés
- Inscrire des préconisations concrètes en réponse aux besoins prioritaires identifiés

✓ **Compétence visée : Concevoir un plan d'action concret en fonction des résultats de l'évaluation**

- Définir des objectifs d'intervention personnalisés, concrets et réalistes
- Découvrir des aménagements environnementaux spécifiques
- Désigner les modalités de suivi et le rôle des différents intervenants
- Expliquer comment suivre l'efficacité des aménagements dans le temps

Dates inter 2027

Distanciel :

- 20 et 21 mai
- 22 et 23 novembre



©Copyright Ediformation

EVALI1/EVALI1D

Autisme, TSA : Évaluation de la douleur à l'aide de la grille GED-DI Modifiée

PRÉREQUIS 35 HEURES DE FORMATION OU 21 HEURES DE FORMATION SUR LE SENSORIEL OU LA DOULEUR

7 HEURES - 1 JOUR

PRÉSENTIEL OU DISTANCIEL

Objectif opérationnel

- Considérer la douleur comme origine de troubles du comportement à l'aide de la grille d'évaluation GED-DI Modifiée pour les TSA

Compétences professionnelles

- ✓ Mesurer l'expression d'une douleur avec la grille GED-DI Modifiée pour les TSA
- ✓ Collaborer en équipe pluridisciplinaire sur les observations et la conduite à tenir

Tarifs (valables jusqu'au 31/05/2027, non assujettis à la TVA, hors frais déplacement, repas et hébergement du stagiaire)

Professionnel ¹ : 160 € (D)

Demandeur d'emploi, AESH et enseignant ² : 80 € (D)

Étudiant ² : 20 €

Parent/aidant : nous contacter

Intra (coût pédagogique) : (D/P sur demande)

(P) = Présentiel | (D) = Distanciel

¹ Professionnel : salarié, libéral, fonction publique, France Travail (AIF)

² Justificatif obligatoire, pour étudiant - 26 ans



Référentiel Qualité ESSMS - HAS

Cette formation prépare aux critères :

- Chapitre 1 : critère 1.16.2 - 1.16.3 - 1.16.5

Déroulé pédagogique

Jour 1 - 7 heures

- ✓ **Compétence visée : Mesurer l'expression d'une douleur avec la grille GED-DI Modifiée pour les TSA**
 - Connaître les pathologies fréquemment observées dans les TSA
 - Comprendre l'expression atypique d'une douleur chez la personne présentant un TSA
 - Présenter la procédure d'évaluation, les consignes de passation et la cotation
 - Rappeler les éléments du profil sensoriel et les traitements médicamenteux à prendre en compte dans l'évaluation
 - Identifier les indicateurs comportementaux et neurovégétatifs qui conditionnent une alerte
- ✓ **Compétence visée : Collaborer en équipe pluridisciplinaire sur les observations et la conduite à tenir**
 - Présenter les observations de façon claire et concise
 - Souligner l'impact du repérage de la douleur sur la prise en charge globale, notamment médicamenteuse
 - Comprendre la plus value de la participation des parents au processus de suivi des troubles du comportement
 - Répéter l'évaluation pour suivre l'évolution du comportement et des signes neurovégétatifs identifiés

Dates inter 2027

Distanciel :

- 10 décembre



EVAL12/EVAL12D

Autisme, TSA : Évaluation fonctionnelle à l'aide de la Checklist du Profil Sensoriel Révisé (CPS-R) d'Olga Bogdashina

PRÉREQUIS 35 HEURES DE FORMATION OU 21 HEURES DE FORMATION SUR LE SENSORIEL DANS LE TSA

14 HEURES - 2 JOURS

PRÉSENTIEL OU DISTANCIEL

Objectifs opérationnels

- Mesurer l'impact des particularités sensorielles sur la vie quotidienne de la personne TSA à l'aide du profil sensoriel d'Olga Bogdashina
- Proposer des stratégies d'intervention individualisées à partir du profil sensoriel

Compétences professionnelles

- ✓ Repérer les spécificités sensorielles en utilisant la Checklist du Profil Sensoriel Révisé (CPS-R)
- ✓ Analyser les résultats de la CPS-R et ses conséquences fonctionnelles
- ✓ Rédiger un compte-rendu pour restituer les résultats en lien avec l'objectif initial de son administration
- ✓ Concevoir un plan d'action concret en fonction des résultats de l'évaluation

Tarifs (valables jusqu'au 31/05/2027, non assujettis à la TVA, hors frais déplacement, repas et hébergement du stagiaire)

Professionnel ¹ : 300 € (D)

Demandeur d'emploi, AESH et enseignant ² : 100 € (D)

Étudiant ² : 20 €

Parent/aidant : nous contacter

Intra (coût pédagogique) : (D/P sur demande)

(P) = Présentiel | (D) = Distanciel

¹ Professionnel : salarié, libéral, fonction publique, France Travail (AIF)

² Justificatif obligatoire, pour étudiant - 26 ans



Référentiel Qualité ESSMS - HAS

Cette formation prépare aux critères :

- Chapitre 1 : critère 1.10.5 - 1.12.2 - 1.15.8

Déroulé pédagogique

Jour 1 - 7 heures

✓ Compétence visée : Repérer les spécificités sensorielles en utilisant la Checklist du Profil Sensoriel Révisé (CPS-R)

- Identifier le champ d'application du Profil Sensoriel Révisé selon Olga Bogdashina
- Comprendre les consignes de passation et le rôle du professionnel
- Observer les comportements et croiser les données recueillies avec les informations issues de l'entourage

✓ Compétence visée : Analyser les résultats de la CPS-R et ses conséquences fonctionnelles

- Identifier les modalités troublées, les points forts et la modalité sensorielle performante
- Relier les éléments recueillis aux profils d'expériences sensorielles décrits par Olga Bogdashina afin d'émettre des hypothèses cliniques
- Reprendre les environnements fréquentés par la personne présentant un TSA à l'aide de la Checklist des environnements adaptés à l'autisme

Jour 2 - 7 heures

✓ Compétence visée : Rédiger un compte-rendu pour restituer les résultats en lien avec l'objectif initial de son administration

- Rappporter les principaux résultats obtenus pertinents au regard de l'objectif initial aux parents/proches aidants et/ou professionnels concernés
- Inscrire des préconisations concrètes en réponse aux besoins prioritaires identifiés

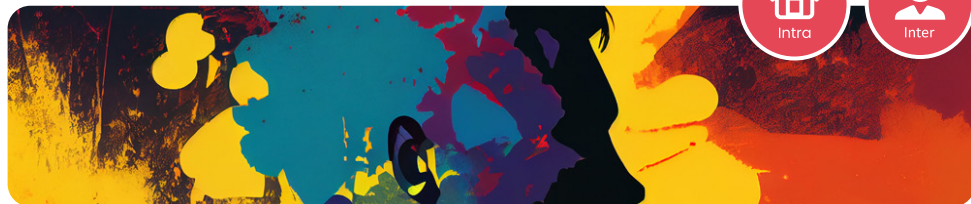
✓ Compétence visée : Concevoir un plan d'action concret en fonction des résultats de l'évaluation

- Définir des objectifs d'intervention personnalisés, concrets et réalistes
- Découvrir des aménagements environnementaux spécifiques
- Désigner les modalités de suivi et le rôle des différents intervenants
- Expliquer comment suivre l'efficacité des aménagements dans le temps

Dates inter 2027

Distanciel :

- 24 et 25 juin



©Copyright Edifformation



SENSO1/SENSOID

Autisme, TSA : Comprendre et adapter l'environnement aux particularités sensorielles et perceptives

SANS PRÉREQUIS

21 HEURES - 3 JOURS

PRÉSENTIEL OU DISTANCIEL

Objectifs opérationnels

- Collaborer à la construction de l'évaluation des aspects sensoriels pour la rédaction du profil sensoriel
- Adapter l'environnement de la personne pour répondre à ses besoins perceptifs et sensoriels

Compétences professionnelles

- ✓ Déceler un profil sensoriel qui nécessite une adaptation de l'environnement
- ✓ Réaliser une évaluation informelle/fonctionnelle des aspects sensoriels de la personne, de son environnement et du contexte
- ✓ Analyser l'environnement de la personne pour mettre en place des actions correctives améliorant sa qualité de vie
- ✓ Mettre en œuvre les différents aménagements de l'environnement respectueux du fonctionnement perceptif et sensoriel et des intérêts de la personne

Tarifs (valables jusqu'au 31/05/2027, non assujettis à la TVA, hors frais déplacement, repas et hébergement du stagiaire)

Professionnel ¹ : 580 € (P) | 400 € (D)

Demandeur d'emploi, AESH et enseignant ² : 360 € (P) | 160 € (D)

Étudiant ² : 30 €

Parent/aidant : nous contacter

Intra (coût pédagogique) : (D/P sur demande)

(P) = Présentiel | (D) = Distanciel

¹ Professionnel : salarié, libéral, fonction publique, France Travail (AIF)

² Justificatif obligatoire, pour étudiant - 26 ans



Référentiel Qualité ESSMS - HAS

Cette formation prépare aux critères :

- Chapitre 1 : critère 1.3.2 - 1.15.8
- Chapitre 2 : critère 2.8.1

Déroulé pédagogique

Jour 1 - 7 heures

✓ Compétence visée : Déceler un profil sensoriel qui nécessite une adaptation de l'environnement

- Comprendre les aspects sensoriels spécifiques aux TSA
- Décrire les extérosens et intérosens
- Identifier l'impact des aspects sensoriels sur les interactions sociales, la communication et l'apprentissage
- Comprendre les difficultés de cohérence centrale et les déficits des fonctions cognitives supérieures

Jour 2 - 7 heures

- Relier les comportements indicateurs de dysfonctionnements perceptifs à chacun des dix sens

✓ Compétence visée : Réaliser une évaluation informelle/fonctionnelle des aspects sensoriels de la personne, de son environnement et du contexte

- Distinguer le sens à évaluer en fonction des comportements de la personne présentant un TSA
- Catégoriser les éléments nécessaires à la constitution d'une grille d'évaluation informelle/fonctionnelle
- Rappeler le contexte de l'évaluation informelle/fonctionnelle
- Présenter la procédure d'évaluation, les consignes de passation et la cotation

✓ Compétence visée : Analyser l'environnement de la personne pour mettre en place des actions correctives améliorant sa qualité de vie

- Comprendre l'impact des seuils neurologiques (sensibilisation et habitude) dans la perception des informations sensorielles

Jour 3 - 7 heures

- Reconnaître différentes expériences perceptives et sensorielles dans les TSA (hypoperception, fluctuation perceptive, monotraitement, traitement retardé des stimuli, prosopagnosie)
- Connaître les évaluations sensorielles formelles : intérêts et limites
- Connaître les limites des thérapies d'intégration sensorielle

✓ Compétence visée : Mettre en œuvre les différents aménagements de l'environnement respectueux du fonctionnement perceptif et sensoriel et des intérêts de la personne

- Fournir un moyen de communication alternatif et amélioré (CAA) pour permettre à la personne présentant un TSA de s'exprimer
- Reconnaître les éléments environnementaux à fort impact sur la fatigabilité
- Connaître le matériel sensoriel existant
- Acquérir les stratégies d'évitement, d'anticipation et de contrôle sensoriel

Dates inter 2027

Présentiel :

- 16, 17 et 18 juin à Vallauris
tarif unique 620€
- 21, 22 et 23 juin à Paris

Distanciel :

- 31 mars, 1er et 2 avril
- 4, 5 et 6 octobre
- 13, 14 et 15 décembre



©Copyright Ediformation

SENSO2/SENSO2D

Autisme, TSA : Établir un Plan d'Action Sensoriel Individualisé en s'appuyant sur les évaluations

PRÉREQUIS 35 HEURES DE FORMATION

28 HEURES - 4 JOURS

PRÉSENTIEL OU DISTANCIEL

Objectifs opérationnels

- Rédiger un bilan sensoriel et perceptif complet en s'appuyant sur les résultats de plusieurs méthodes d'évaluation
- Proposer un Plan d'Action Sensoriel Individualisé pour enrichir le PP
- Proposer des axes d'amélioration des stratégies mises en œuvre conformément aux compétences acquises

Compétences professionnelles

- ✓ Expérimenter les évaluations permettant d'établir un bilan sensoriel et perceptif
- ✓ Interpréter les résultats des évaluations sensorielles et perceptives pour enrichir le bilan
- ✓ Déterminer un accompagnement sensoriel et perceptif en appliquant une méthodologie
- ✓ Rédiger un compte rendu d'évaluation sensorielle et perceptive complet
- ✓ Analyser l'application concrète des stratégies mises en place
- ✓ Planifier les actions correctives pour optimiser les stratégies

Tarifs (valables jusqu'au 31/05/2027, non assujettis à la TVA, hors frais déplacement, repas et hébergement du stagiaire)

Professionnel ¹ : 520 € (D)

Demandeur d'emploi ² : 200 € (D)

Étudiant ² : 40 €

Intra (coût pédagogique) : (D/P sur demande)

(P) = Présentiel | (D) = Distanciel

¹ Professionnel : salarié, libéral, fonction publique, France Travail (AIF)

² Justificatif obligatoire, pour étudiant - 26 ans



Référentiel Qualité ESSMS - HAS

Cette formation prépare aux critères :

• Chapitre 1 : critère 1.10.3 - 1.15.8



Déroulé pédagogique

Jour 1 - 7 heures

✓ Compétence visée : Expérimenter les évaluations permettant d'établir un bilan sensoriel et perceptif

- Comprendre les aspects sensoriels spécifiques au TSA
- Identifier l'impact des aspects sensoriels sur les interactions sociales, la communication et l'apprentissage
- Identifier les principaux styles perceptifs et leurs modalités
- Connaître les évaluations sensorielles formelles : intérêts et limites

✓ Compétence visée : Interpréter les résultats des évaluations sensorielles et perceptives pour enrichir le bilan

- Reprendre le contexte du bilan sensoriel
- Découvrir les étapes pour l'interprétation d'un profil sensoriel et perceptif
- Justifier l'interprétation des profils sensoriels et perceptifs cumulés par le croisement des résultats des évaluations

Jour 2 - 7 heures

✓ Compétence visée : Déterminer un accompagnement sensoriel et perceptif en appliquant une méthodologie

- Lister les niveaux d'intervention concernant l'accompagnement sensoriel et perceptif
- Connaître les étapes nécessaires pour les aménagements environnementaux et sensoriels
- Connaître les étapes nécessaires pour les adaptations individualisées

Jour 3 - 7 heures

- Connaître les étapes nécessaires pour les apprentissages/la rééducation sensorielle
- Percevoir à l'aide d'une analyse fonctionnelle les différences et les similitudes entre problématiques sensorielles et comportementales pour orienter les interventions

✓ Compétence visée : Rédiger un compte rendu d'évaluation sensorielle et perceptive complet

- Visualiser les étapes de construction d'un compte rendu d'évaluation sensorielle et perceptive
- Identifier les enjeux du compte rendu d'évaluation sensorielle et perceptive dans l'accompagnement
- Justifier la place du compte rendu d'évaluation sensorielle et perceptive dans un Projet Personnalisé

Jour 4 - 7 heures

✓ Compétence visée : Analyser l'application concrète des stratégies mises en place

- Indiquer les objectifs à atteindre
- Lister les facteurs de réussite/échec dans l'application de chaque étape actuellement mise en place
- Lister les facteurs de réussite/échec dans la construction de chaque étape actuellement mise en place

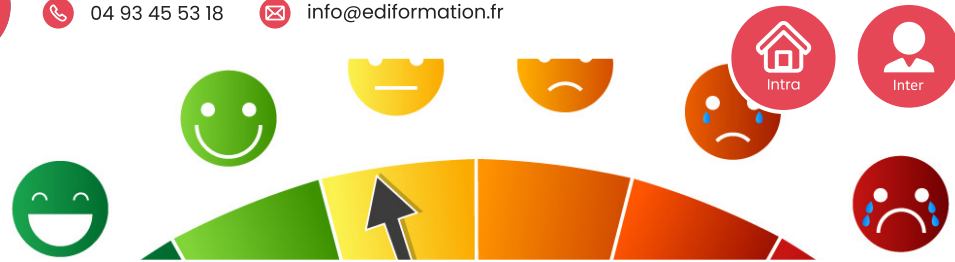
✓ Compétence visée : Planifier les actions correctives pour optimiser les stratégies

- Reprendre les objectifs à la lumière de l'analyse de la stratégie
- Reformuler une nouvelle stratégie par la modification/ajout d'une ou plusieurs étapes
- Clarifier les ressources nécessaires (humaines, matérielles, compétences) pour rendre les nouvelles étapes opérationnelles
- Identifier la méthode la plus adaptée pour permettre à toutes les personnes impliquées dans l'accompagnement d'appliquer la nouvelle stratégie

Dates inter 2027

Distanciel :

- 29 et 30 septembre, 1 octobre + 5 novembre



©Copyright Ediformation

©Copyright Ediformation

SENSO3/SENSO3D

Autisme, TSA : Gestion de la douleur

SANS PRÉREQUIS

7 HEURES - 1 JOUR

PRÉSENTIEL OU DISTANCIEL

Objectif opérationnel

- Recommander des actions pour la prise en charge de la douleur des personnes présentant un TSA

Compétences professionnelles

- ✓ Rechercher des comportements inhabituels évoquant une douleur
- ✓ Réorganiser l'accompagnement en incluant la prise en compte de la douleur

Tarifs (valables jusqu'au 31/05/2027, non assujettis à la TVA, hors frais déplacement, repas et hébergement du stagiaire)

Professionnel ¹ : 160 € (D)

Demandeur d'emploi, AESH et enseignant ² : 80 € (D)

Étudiant ² : 20 €

Parent/aidant : nous contacter

Intra (coût pédagogique) : (D/P sur demande)

(P) = Présentiel | (D) = Distanciel

¹ Professionnel : salarié, libéral, fonction publique, France Travail (AIF)

² Justificatif obligatoire, pour étudiant - 26 ans



Référentiel Qualité ESSMS - HAS

Cette formation prépare au critère :

- Chapitre 1 : critère 1.16.2 - 1.16.3 - 1.16.5

Déroulé pédagogique

Jour 1 - 7 heures

✓ Compétence visée : Rechercher des comportements inhabituels évoquant une douleur

- Comprendre les aspects sensoriels spécifiques au TSA
- Identifier les conséquences somatiques des spécificités du TSA
- Comprendre l'impact de l'association autisme/trouble du développement intellectuel (TDI) et des autres troubles associés
- Préciser les comorbidités les plus fréquemment retrouvées dans le TSA

✓ Compétence visée : Réorganiser l'accompagnement en incluant la prise en compte de la douleur

- Énumérer les différentes étapes du traitement de la douleur par le corps
- Présenter des grilles d'évaluation de la douleur
- Comprendre les différents types de prise en charge de la douleur et leurs finalités
- Reprendre l'environnement de la personne présentant un TSA pour limiter la douleur au quotidien

Dates inter 2027

Distanciel :

- 12 mars
- 21 mai
- 27 septembre
- 13 décembre



©Copyright Ediformation

SENSO4/SENSO4D

Autisme, TSA : Troubles alimentaires Évaluation et intervention

SANS PRÉREQUIS

14 HEURES - 2 JOURS

PRÉSENTIEL OU DISTANCIEL

Objectifs opérationnels

- Adapter l'accompagnement aux besoins des personnes présentant un TSA avec troubles alimentaires
- Proposer une amélioration du PP de la personne en fonction de ses troubles alimentaires

Compétences professionnelles

- ✓ Faire le lien entre sensorialité et troubles alimentaires
- ✓ Compléter son accompagnement par la gestion des troubles alimentaires
- ✓ Réaliser une évaluation informelle/fonctionnelle des troubles alimentaires
- ✓ Collecter les éléments significatifs de l'évaluation informelle/fonctionnelle

Tarifs (valables jusqu'au 31/05/2027, non assujettis à la TVA, hors frais déplacement, repas et hébergement du stagiaire)

Professionnel ¹ : 480 € (P) | 300 € (D)

Demandeur d'emploi, AESH et enseignant ² : 200 € (P) | 100 € (D)

Étudiant ² : 20 €

Parent/aidant : nous contacter

Intra (coût pédagogique) : (D/P sur demande)

(P) = Présentiel | (D) = Distanciel

¹ Professionnel : salarié, libéral, fonction publique, France Travail (AIF)

² Justificatif obligatoire, pour étudiant - 26 ans



Référentiel Qualité ESSMS - HAS

Cette formation prépare au critère :

- Chapitre 2 : critère 2.4.4

Déroulé pédagogique

Jour 1 - 7 heures

✓ Compétence visée : Faire le lien entre sensorialité et troubles alimentaires

- Comprendre les aspects sensoriels spécifiques au TSA
- Identifier l'impact des aspects sensoriels sur les interactions sociales, la communication et l'apprentissage
- Comprendre l'impact de l'association autisme/trouble du développement intellectuel (TDI) et des autres troubles associés
- Fournir un environnement physique et social adapté par des évaluations formelles/informelles/fonctionnelles régulières
- Spécifier les stratégies d'intervention les plus efficaces dans le respect de la personne présentant un TSA et des RBPP

✓ Compétence visée : Compléter son accompagnement par la gestion des troubles alimentaires

- Découvrir les différents facteurs de troubles alimentaires
- Identifier les origines médicales possibles des troubles alimentaires
- Énoncer les différentes spécificités regroupées sous la désignation de troubles de l'oralité
- Comprendre l'impact des particularités perceptives et sensorielles de la personne présentant un TSA sur les troubles de l'oralité

Jour 2 - 7 heures

✓ Compétence visée : Réaliser une évaluation informelle/fonctionnelle des troubles alimentaires

- Distinguer le trouble alimentaire à évaluer en fonction des besoins de la personne présentant un TSA
- Catégoriser les éléments nécessaires à la constitution d'une grille d'évaluation informelle/fonctionnelle
- Rappeler le contexte de l'évaluation informelle/fonctionnelle
- Présenter la procédure d'évaluation, les consignes de passation et la cotation

✓ Compétence visée : Collecter les éléments significatifs de l'évaluation informelle/fonctionnelle

- Décrire les aspects généraux pertinents
- Indiquer les points de vigilance à travailler en lien avec les aspects généraux pertinents
- Regrouper les résultats de l'évaluation

Dates inter 2027

Présentiel :

- 24 et 25 juin à Paris

Distanciel :

- 8 et 9 mars
- 11 et 12 octobre
- 9 et 10 décembre



©Copyright Ediformation

©Copyright Ediformation



SENSO5

Autisme, TSA : Douleur et soins de la personne

SANS PRÉREQUIS

14 HEURES - 2 JOURS

PRÉSENTIEL

Objectifs opérationnels

- Accompagner les personnes présentant un TSA dans le ressenti douloureux
- Réorganiser les soins en incluant la prise en compte de la douleur

Compétences professionnelles

- ✓ Défendre la prise en compte de la douleur dans l'accompagnement de la personne présentant un TSA
- ✓ Évaluer la douleur chez les personnes dyscommunicantes à l'aide de la grille ESDDA
- ✓ Limiter la surcharge sensorielle en maintenant un équilibre perceptif stable lors de soins
- ✓ Prévenir l'apparition de douleurs au quotidien

Tarifs (valables jusqu'au 31/05/2027, non assujettis à la TVA, hors frais déplacement, repas et hébergement du stagiaire)

Professionnel¹ : 480 € (P)

Demandeur d'emploi, AESH et enseignant² : 200 € (P)

Étudiant² : 20 €

Parent/aidant : nous contacter

Intra (coût pédagogique) : sur demande

(P) = Présentiel

¹ Professionnel : salarié, libéral, fonction publique, France Travail (AIF)

² Justificatif obligatoire, pour étudiant - 26 ans

Déroulé pédagogique

Jour 1 - 7 heures

- ✓ **Compétence visée : Défendre la prise en compte de la douleur dans l'accompagnement de la personne présentant un TSA**
 - Découvrir le fonctionnement interne primaire de la douleur
 - Comprendre les aspects sensoriels spécifiques aux TSA
 - Percevoir les liens entre douleur, surcharge et cognition sociale
 - Identifier les pathologies physiques courantes
 - Connaître les troubles psychiques et neurodéveloppementaux rencontrés dans le TSA
- ✓ **Compétence visée : Évaluer la douleur chez les personnes dyscommunicantes à l'aide de la grille ESDDA**
 - Comprendre les principes d'antécédents, de comportements et de conséquences dans le cadre de la douleur
 - Reprendre les résultats des évaluations sensorielles
 - Identifier le moyen de communication le plus adéquat en fonction des évaluations
 - Enrichir la détection des signes extérieurs de douleurs par la lecture des stéréotypies

Jour 2 - 7 heures

- ✓ **Compétence visée : Limiter la surcharge sensorielle en maintenant un équilibre perceptif stable lors de soins**
 - Reprendre l'aménagement et la structuration de l'environnement physique
 - Connaître le matériel sensoriel existant
 - Expliquer le rôle du soignant dans l'accompagnement de la personne présentant un TSA
 - Reprendre la planification spatio-temporelle et l'adaptation du geste médical
- ✓ **Compétence visée : Prévenir l'apparition de douleurs au quotidien**
 - Répéter pour habituer et désensibiliser
 - Distinguer les besoins physiologiques de la personne présentant un TSA
 - Comprendre les difficultés liées à l'alimentation
 - Découvrir les actes de soulagement corporel : massage et détente musculaire (entretien physique)

Dates inter 2027

Présentiel :

- 17 et 18 juin à Paris



©Copyright Ediformation

©Copyright Ediformation

SANTEI/SANTEID

Autisme, TSA : La santé bucco-dentaire dans l'accompagnement

SANS PRÉREQUIS

14 HEURES - 2 JOURS

PRÉSENTIEL OU DISTANCIEL

Objectifs opérationnels

- Gérer les comportements problèmes d'origine bucco-dentaire
- Prévenir les maladies bucco-dentaires communes aux personnes présentant un TSA

Compétences professionnelles

- ✓ Faire le lien entre l'existence d'une douleur bucco-dentaire et l'apparition des comportements problèmes
- ✓ Mettre en place une hygiène bucco-dentaire au quotidien
- ✓ Orienter la personne présentant un TSA vers le professionnel le plus adapté pour une meilleure prise en charge de la douleur
- ✓ Organiser une visite médicale chez un professionnel de santé avec une personne présentant un TSA

Tarifs (valables jusqu'au 31/05/2027, non assujettis à la TVA, hors frais déplacement, repas et hébergement du stagiaire)

Professionnel ¹ : 300 € (D)

Demandeur d'emploi, AESH et enseignant ² : 100 € (D)

Étudiant ² : 20 €

Parent/aidant : nous contacter

Intra (coût pédagogique) : (D/P sur demande)

(P) = Présentiel | (D) = Distanciel

¹ Professionnel : salarié, libéral, fonction publique, France Travail (AIF)

² Justificatif obligatoire, pour étudiant - 26 ans



Référentiel Qualité ESSMS - HAS

Cette formation prépare aux critères :

- Chapitre 1 : critère 1.14.2 - 1.14.3 - 1.14.4 - 1.14.5

Déroulé pédagogique

Jour 1 - 7 heures

✓ Compétence visée : Faire le lien entre l'existence d'une douleur bucco-dentaire et l'apparition des comportements problèmes

- Identifier les différents éléments constitutifs de la cavité buccale
- Connaître les différentes maladies bucco-dentaires
- Comprendre les conséquences de la carie et de la maladie parodontale
- Comprendre les aspects sensoriels spécifiques au TSA
- Fournir un environnement physique et social adapté par des évaluations formelles/informelles/fonctionnelles régulières

✓ Compétence visée : Mettre en place une hygiène bucco-dentaire au quotidien

- Identifier le matériel d'hygiène bucco-dentaire adapté aux personnes présentant un TSA
- Expliquer l'hygiène bucco-dentaire sur une personne présentant un TSA

Jour 2 - 7 heures

✓ Compétence visée : Orienter la personne présentant un TSA vers le professionnel le plus adapté pour une meilleure prise en charge de la douleur

- Lister les différents types et intensités de douleur
- Percevoir la douleur dans le comportement de la personne présentant un TSA en utilisant la grille GED-DI lors d'un comportement problème

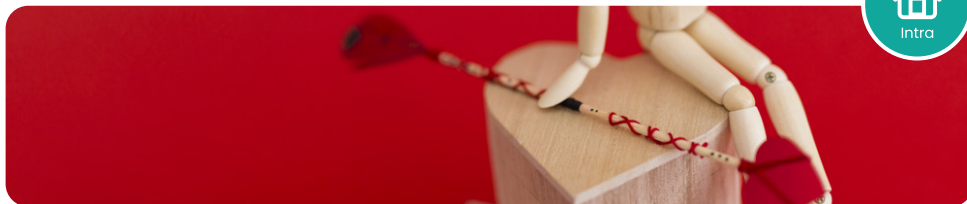
✓ Compétence visée : Organiser une visite médicale chez un professionnel de santé avec une personne présentant un TSA

- Lister les adaptations humaines et matérielles nécessaires à tout professionnel de santé pour réduire les risques de comportements problèmes
- Expliquer les particularités de la personne présentant un TSA au professionnel de santé pour une meilleure prise en charge
- Lister les éléments préparatoires nécessaires à la personne présentant un TSA pour réduire les risques de comportements problèmes
- Comprendre le rôle de l'accompagnateur

Dates inter 2027

Distanciel :

- 3 et 4 juin
- 25 et 26 novembre



©Copyright Edifformation

©Copyright Edifformation

SANTE2/SANTE2D

Autisme, TSA avec TDI : Gérer les situations et les comportements problèmes liés à la sexualité

PRÉREQUIS 35 HEURES DE FORMATION

14 HEURES - 2 JOURS

PRÉSENTIEL OU DISTANCIEL

Objectifs opérationnels

- Intégrer la sexualité dans les établissements pour prévenir les comportements problèmes
- Développer l'accès à la sexualité de manière concrète pour la personne présentant un TSA avec TDI

Compétences professionnelles

- ✓ Situer la juste place de la sexualité dans les établissements
- ✓ Anticiper les comportements problèmes liés à la sexualité
- ✓ Organiser les pratiques sexuelles en autonomie
- ✓ Anticiper la situation de sexualité avec un partenaire

Tarifs (valables jusqu'au 31/05/2027, non assujettis à la TVA, hors frais déplacement, repas et hébergement du stagiaire)

Intra (coût pédagogique) : (D/P sur demande)

(P) = Présentiel | (D) = Distanciel



Référentiel Qualité ESSMS - HAS

Cette formation prépare aux critères :

- Chapitre 1 : critère 1.14.2 - 1.14.3 - 1.14.4 - 1.14.5

Déroulé pédagogique

Jour 1 - 7 heures

✓ Compétence visée : Situer la juste place de la sexualité dans les établissements

- Connaître le cadre légal de la sexualité appliqué aux établissements accueillant des personnes présentant un TSA avec TDI
- Identifier le rôle des équipes dans l'accès à la sexualité pour les personnes présentant un TSA avec TDI
- Connaître les étapes de développement de la sexualité et l'influence du TDI
- Distinguer les actes à caractère sexuel liés aux particularités perceptives et sensorielles du TSA
- Présenter la démarche institutionnelle de transmission liée à des propos reçus ou des comportements perçus comme pouvant être en lien avec des comportements à caractère sexuel non consentis

✓ Compétence visée : Anticiper les comportements problèmes liés à la sexualité

- Reprendre le moyen de communication de chaque résident pour lui permettre de comprendre et de s'exprimer sur le thème de la sexualité

Jour 2 - 7 heures

- Connaître les différentes aides à la masturbation et leurs fonctions
- Relier les analyses informelles/fonctionnelles aux hypothèses sexuelles
- Reconnaître l'importance des procédures de gestion de la frustration sexuelle
- Souligner l'obligation d'inclure la gestion de la sexualité au PP de la personne présentant un TSA avec TDI

✓ Compétence visée : Organiser les pratiques sexuelles en autonomie

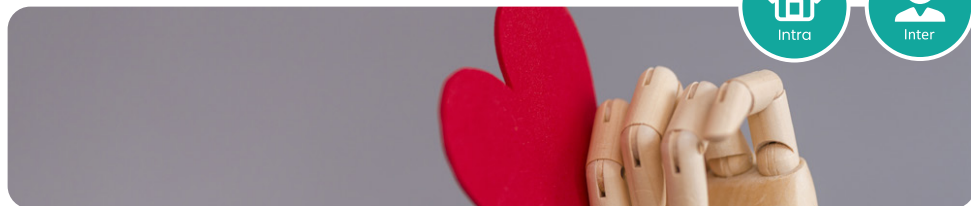
- Justifier les conduites sexuelles adaptées à la personne présentant un TSA avec TDI
- Identifier les équipements pouvant améliorer l'expérience sexuelle en favorisant l'autodétermination

Jour 3 - 7 heures

- Expliquer l'espace sexuel (fixe ou mobile) et ses règles
- Schématiser la mise en place des supports adaptés permettant une activité sexuelle saine et complète
- Reprendre les conduites et équipements sexuels utiles à la personne présentant un TSA avec TDI pour travailler les compétences associées

✓ Compétence visée : Anticiper la situation de sexualité avec un partenaire

- Souligner l'accès facilité à la masturbation comme frein à la sexualité avec un partenaire
- Comprendre l'obligation du consentement mutuel
- Convertir une volonté instinctive individuelle en procédure engageante réciproque
- Acquérir les bonnes réactions professionnelles à avoir avant et/ou après l'acte sexuel de la personne présentant un TSA avec un partenaire



©Copyright Ediformation

©Copyright Ediformation

SANTE3/SANTE3D

Autisme, TSA sans TDI : Comprendre et accompagner l'étape de la sexualité

PRÉREQUIS 35 HEURES DE FORMATION

21 HEURES - 3 JOURS

PRÉSENTIEL OU DISTANCIEL

Objectifs opérationnels

- Concevoir une réponse adaptée aux questionnements de la personne à propos de la sexualité selon ses motivations, son âge et ses besoins
- Développer l'accès à une pratique sexuelle adaptée qui favorise l'autodétermination

Compétences professionnelles

- ✓ Soutenir une personne dans sa compréhension de la sexualité
- ✓ Informer une personne sur la sexualité
- ✓ Informer la personne pour lui permettre une pratique masturbatoire aboutie
- ✓ Planifier les composantes de l'acte sexuel avec un partenaire pour le rendre plus accessible

Tarifs (valables jusqu'au 31/05/2027, non assujettis à la TVA, hors frais déplacement, repas et hébergement du stagiaire)

Professionnel¹ : 400 € (D)

Demandeur d'emploi, AESH et enseignant² : 160 € (D)

Étudiant² : 30 €

Parent/aidant : nous contacter

Intra (coût pédagogique) : (D/P sur demande)

(P) = Présentiel | (D) = Distanciel

¹ Professionnel : salarié, libéral, fonction publique, France Travail (AIF)

² Justificatif obligatoire, pour étudiant - 26 ans



Référentiel Qualité ESSMS - HAS

Cette formation prépare au critère :

- Chapitre 2 : critère 2.4.5

Déroulé pédagogique

Jour 1 - 7 heures

✓ Compétence visée : Soutenir une personne dans sa compréhension de la sexualité

- Préciser la posture professionnelle de l'accompagnant et son périmètre d'exercice vis-à-vis de la sexualité
- Relier le profil perceptif et sensoriel de la personne présentant un TSA sans TDI aux attentes, besoins et complications possibles dans un acte sexuel
- Reconnaître le sexe comme source de plaisirs, d'angoisses et de frustrations

✓ Compétence visée : Informer une personne sur la pratique de la sexualité

- Connaître les droits et les contraintes légales en matière de sexualité
- Lister les règles sociales spécifiques à prendre en compte dans la pratique de la sexualité selon l'environnement
- Expliquer l'hygiène et la santé sexuelle à la personne concernée
- Comprendre les envies/besoins et le rapport à la sexualité des personnes présentant un TSA sans TDI

Jour 2 - 7 heures

✓ Compétence visée : Informer la personne pour lui permettre une pratique masturbatoire aboutie

- Percevoir les déclencheurs menant à l'acte masturbatoire de la personne concernée
- Identifier les éléments préparatoires pour une masturbation qui prend en compte la sensibilité de l'environnement
- Expliquer l'acte masturbatoire et ses conséquences physiologiques
- Connaître les différentes aides à la masturbation et leurs fonctions
- Spécifier les points de vigilance pouvant mener à une expérience désagréable

Jour 3 - 7 heures

✓ Compétence visée : Planifier les composantes de l'acte sexuel avec un partenaire pour le rendre plus accessible

- Comprendre l'obligation du consentement mutuel
- Expliquer les particularités de l'acte sexuel avec partenaire : un échange physique et social
- Discuter des attentes réciproques en vue d'un acte sexuel
- Présenter les méthodes contraceptives et considérer le désir de parentalité
- Identifier les différences entre affect et sexualité : les risques et les conséquences sur les relations sociales

Dates inter 2027

Distanciel :

- 15, 16 et 17 novembre



©Copyright Ediformation

©Copyright Ediformation

SANTE4D

Autisme, TSA avec TDI : Sexualité, gérer les situations sensibles et favoriser une approche positive

PRÉREQUIS 35 HEURES DE FORMATION

7 HEURES - 1 JOUR

DISTANCIEL

Objectif opérationnel

- Accompagner la santé sexuelle dans les établissements accueillant un public présentant un TSA présentant avec TDI

Compétences professionnelles

- ✓ Compléter son accompagnement en intégrant les droits, devoirs et limites dans l'accompagnement à la santé sexuelle des personnes présentant un TSA avec TDI
- ✓ Mettre en place une démarche spécifique d'accompagnement relative à l'utilisation d'outils concrets, dédiée à l'épanouissement sensoriel et/ou sexuel

Tarifs (valables jusqu'au 31/05/2027, non assujettis à la TVA, hors frais déplacement, repas et hébergement du stagiaire)

Professionnel¹ : 160€ (D)

Demandeur d'emploi, AESH et enseignant² : 80 € (D)

Étudiant² : 20 €

Parent/aidant : nous contacter

Intra (coût pédagogique) : sur demande

(D) = Distanciel

¹ Professionnel : salarié, libéral, fonction publique, France Travail (AIF)

² Justificatif obligatoire, pour étudiant - 26 ans



Référentiel Qualité ESSMS - HAS

Cette formation prépare au critère :

- Chapitre 2 : critère 2.4.5

Déroulé pédagogique

Jour 1 - 7 heures

✓ Compétence visée : Compléter son accompagnement en intégrant les droits, devoirs et limites dans l'accompagnement à la santé sexuelle des personnes présentant un TSA avec TDI

- Connaître le cadre légal relatif à l'éducation à la santé sexuelle appliqué aux établissements accueillant des personnes présentant un TSA avec TDI
- Identifier le rôle des équipes, du référent sexualité et les missions des ESSMS dans l'accès à la sexualité des personnes présentant un TSA avec TDI
- Distinguer les actes à caractère sexuel liés aux particularités perceptives et sensorielles du TSA
- Présenter la démarche institutionnelle de transmission liée à des propos reçus ou des comportements perçus comme pouvant être en lien avec des comportements à caractère sexuel non consentis

✓ Compétence visée : Mettre en place une démarche spécifique d'accompagnement relative à l'utilisation d'outils concrets, dédiée à l'épanouissement sensoriel et/ou sexuel

- Connaître les étapes de développement de la sexualité et l'influence du TDI
- Rappeler la nécessité de l'évaluation fonctionnelle des comportements à caractère sensoriel et/ou sexuel
- Identifier les apprentissages nécessaires pour que la personne présentant un TSA avec TDI bénéficie d'un enseignement lié à la santé sexuelle
- Indiquer les ressources institutionnelles à déployer (organisation, planification, etc...) pour mettre en place un apprentissage sensoriel et/ou sexuel adapté
- Découvrir la matériel sensoriel et/ou sexuel existant adapté

Dates inter 2027

Distanciel :

- 2 avril
- 25 juin
- 11 octobre



SANTE5D

Autisme, TSA : Vie affective et santé sexuelle dans le projet d'établissement

SANS PRÉREQUIS

3 HEURES 30

DISTANCIEL

Objectif opérationnel

- Aménager les projets d'établissement/de service pour y inclure la santé sexuelle des personnes accompagnées

Compétence professionnelle

- ✓ Mettre en place une charte «vie intime, affective et sexuelle» des personnes accompagnées

Tarifs (valables jusqu'au 31/05/2027, non assujettis à la TVA, hors frais déplacement, repas et hébergement du stagiaire)

Professionnel¹ : 90€ (D)

Intra (coût pédagogique) : sur demande

(D) = Distanciel

¹ Professionnel : salarié, libéral, fonction publique, France Travail (AIF)



Référentiel Qualité ESSMS - HAS

Cette formation prépare au critère :

- Chapitre 2 : critère 2.4.5

Déroulé pédagogique

Jour 1 - 3 heures 30

✓ Compétence visée : Mettre en place une charte «vie intime, affective et sexuelle» des personnes accompagnées

- Connaître le cadre légal lié à la sexualité et l'éducation à la santé sexuelle en ESSMS
- Identifier le rôle des équipes, du référent sexualité et les missions des ESSMS dans l'accès à la sexualité des personnes accompagnées
- Présenter la démarche institutionnelle de transmission liée à des propos reçus ou des comportements perçus comme pouvant être en lien avec des comportements à caractère sexuel non consentis
- Enrichir le projet d'établissement/de service via le Conseil de la Vie Sociale (CVS)

Dates inter 2027

Distanciel :

- 24 juin



©Copyright Ediformation

©Copyright Ediformation

EDUC1/EDUC1D

Autisme, TSA : Intervenir auprès du très jeune enfant (moins de 48 mois)

SANS PRÉREQUIS

21 HEURES - 3 JOURS

PRÉSENTIEL OU DISTANCIEL

Objectifs opérationnels

- Maîtriser l'accompagnement développemental, comportemental et relationnel du très jeune enfant
- Participer au projet personnalisé d'intervention précoce

Compétences professionnelles

- ✓ Rechercher les signes cliniques de l'autisme chez le très jeune enfant pour permettre un accompagnement individualisé
- ✓ Organiser un accompagnement global à l'aide de modèles d'intervention adaptés
- ✓ Soutenir l'apprentissage de compétences cognitives pour une concrétisation directe en compétences fonctionnelles

Tarifs (valables jusqu'au 31/05/2027, non assujettis à la TVA, hors frais déplacement, repas et hébergement du stagiaire)

Professionnel¹ : 400 € (D)

Demandeur d'emploi, AESH et enseignant² : 160 € (D)

Étudiant² : 30 €

Parent/aidant : nous contacter

Intra (coût pédagogique) : (D/P sur demande)

(P) = Présentiel | **(D)** = Distanciel

¹ Professionnel : salarié, libéral, fonction publique, France Travail (AIF)

² Justificatif obligatoire, pour étudiant - 26 ans

Déroulé pédagogique

Jour 1 - 7 heures

✓ **Compétence visée : Rechercher les signes cliniques de l'autisme chez le très jeune enfant pour permettre un accompagnement individualisé**

- Visualiser le développement typique du très jeune enfant présentant un TSA
- Comprendre les pré-requis des interactions et de la communication
- Percevoir l'étendue des compétences sociales
- Identifier les divergences fonctionnelles et structurales du cerveau
- Citer les outils de repérage et de confirmation du diagnostic

Jour 2 - 7 heures

✓ **Compétence visée : Organiser un accompagnement global à l'aide de modèles d'intervention adaptés**

- Rappeler les recommandations de la HAS pour l'accompagnement du très jeune enfant présentant un TSA
- Découvrir le modèle d'intervention TEACCH
- Découvrir le modèle d'intervention ABA
- Découvrir le modèle d'intervention ESDM
- Comprendre le modèle ABC pour rédiger des étapes d'apprentissage

Jour 3 - 7 heures

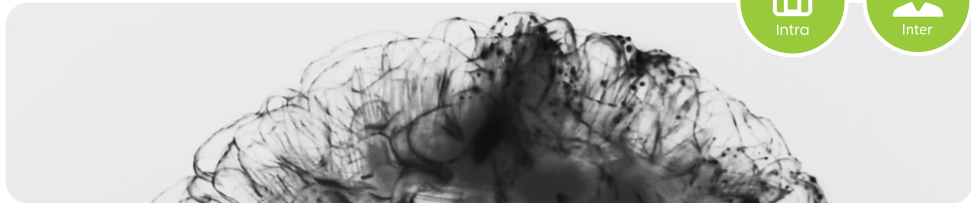
✓ **Compétence visée : Soutenir l'apprentissage de compétences cognitives pour une concrétisation directe en compétences fonctionnelles**

- Comprendre une évaluation développementale
- Généraliser un apprentissage intensif dans tous les domaines de fonctionnement
- Comprendre les priorités du PP via les évaluations, formelles et informelles/fonctionnelles
- Inscrire dans le PP la collaboration avec les familles pour favoriser le transfert des compétences (généralisation)

Dates inter 2027

Distanciel :

- 7, 8 et 9 juin
- 29, 30 novembre et 1er décembre



©Copyright Ediformation

EDUC2/EDUC2D

Autisme, TSA : Comprendre l'approche développementale pour mieux accompagner

SANS PRÉREQUIS

21 HEURES - 3 JOURS

PRÉSENTIEL OU DISTANCIEL

Objectifs opérationnels

- Maîtriser l'approche développementale pour accompagner activement/efficacement les personnes présentant un TSA
- Formuler des objectifs opérationnels réalistes au regard des observations et informations cognitivo-développementales

Compétences professionnelles

- ✓ Défendre l'approche développementale comme un des fondements théoriques de base de l'accompagnement
- ✓ Faire le lien entre les altérations du développement cognitif/cérébral et les besoins liés à l'autisme
- ✓ Exercer un protocole d'enseignement de la communication et des habiletés sociales prenant en compte les altérations des fonctions exécutives
- ✓ Comparer le développement de la personne présentant un TSA avec le développement typique pour identifier les domaines à prioriser

Tarifs (valables jusqu'au 31/05/2027, non assujettis à la TVA, hors frais déplacement, repas et hébergement du stagiaire)

Professionnel ¹ : 400 € (D)

Demandeur d'emploi, AESH et enseignant ² : 160 € (D)

Étudiant ² : 30 €

Parent/aidant : nous contacter

Intra (coût pédagogique) : (D/P sur demande)

(P) = Présentiel | (D) = Distanciel

¹ Professionnel : salarié, libéral, fonction publique, France Travail (AIF)

² Justificatif obligatoire, pour étudiant - 26 ans

Déroulé pédagogique

Jour 1 - 7 heures

✓ **Compétence visée : Défendre l'approche développementale comme un des fondements théoriques de base de l'accompagnement**

- Visualiser le développement typique du cerveau et du système nerveux
- Comprendre les différences cérébrales de la personne présentant un TSA et ses répercussions sur le traitement des informations
- Connaître les dernières données épidémiologiques

✓ **Compétence visée : Faire le lien entre les altérations du développement cognitif/cérébral et les besoins liés à l'autisme**

- Comprendre les aspects sensoriels spécifiques au TSA
- Identifier l'impact des aspects sensoriels sur les interactions sociales, la communication et l'apprentissage
- Comprendre l'impact de l'association autisme/trouble du développement intellectuel (TDI) et des autres troubles associés
- Fournir un environnement physique et social adapté par des évaluations formelles/informelles/fonctionnelles régulières
- Spécifier les stratégies d'intervention les plus efficaces dans le respect de la personne présentant un TSA et des RBPP

Jour 2 - 7 heures

✓ **Compétence visée : Exercer un protocole d'enseignement de la communication et des habiletés sociales prenant en compte les altérations des fonctions exécutives**

- Expliquer le manque de cohérence centrale et ses conséquences
- Spécifier l'incidence des troubles de la planification
- Comprendre le manque de flexibilité mentale
- Visualiser le système de motivations et de récompenses
- Préciser les retombées des difficultés de mentalisation

Jour 3 - 7 heures

✓ **Compétence visée : Comparer le développement de la personne présentant un TSA avec le développement typique pour identifier les domaines à prioriser**

- Comprendre le développement de la mémoire et les spécificités mnésiques dans le TSA (autonomie)
- Visualiser le fonctionnement des neurones miroirs et leur implication dans l'imitation (apprentissage)
- Comprendre les processus fonctionnels de la Théorie de l'esprit

Dates inter 2027

Distanciel :

- 14, 15 et 16 juin



©Copyright Ediformation

©Copyright Ediformation

EDUC3/EDUC3D

Autisme, TSA : Comprendre pour mieux agir

SANS PRÉREQUIS

14 HEURES - 2 JOURS

PRÉSENTIEL OU DISTANCIEL

Objectif opérationnel

- Opérer une adaptation dans sa pratique professionnelle pour intégrer les particularités de fonctionnement des personnes présentant un TSA

Compétence professionnelle

- Aménager l'environnement pour le rendre compréhensible et prévisible

Tarifs (valables jusqu'au 31/05/2027, non assujettis à la TVA, hors frais déplacement, repas et hébergement du stagiaire)

Intra (coût pédagogique) : (D/P sur demande)

(P) = Présentiel | (D) = Distanciel



Référentiel Qualité ESSMS - HAS

Cette formation prépare aux critères :

- Chapitre 1 : critère 1.10.3 - 1.12.2
- Chapitre 2 : critère 2.5.3

Déroulé pédagogique

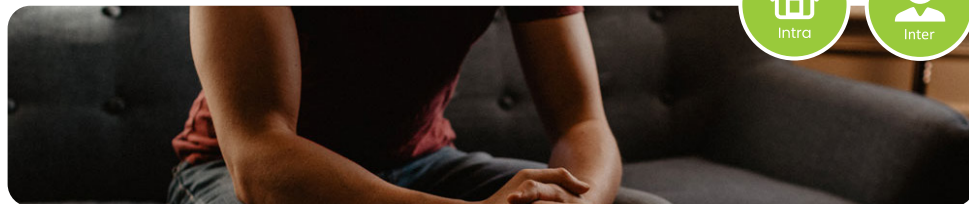
Jour 1 - 7 heures

✓ Compétence visée : Aménager l'environnement pour le rendre compréhensible et prévisible

- Comprendre les aspects sensoriels spécifiques aux TSA
- Identifier l'impact des aspects sensoriels sur les interactions sociales, la communication et l'apprentissage

Jour 2 - 7 heures

- Comprendre l'impact de l'association autisme/trouble du développement intellectuel (TDI) et des autres troubles associés
- Fournir un environnement physique et social adapté par l'utilisation des évaluations formelles/informelles/fonctionnelles régulières
- Préciser les stratégies d'intervention dans le cadre du PP selon les RBPP



©Copyright Ediformation

©Copyright Ediformation

EDUC4/EDUC4D

Autisme, TSA sans TDI : Comprendre, repérer et accompagner – TSA niveau 1

SANS PRÉREQUIS

14 HEURES - 2 JOURS

PRÉSENTIEL OU DISTANCIEL

Objectifs opérationnels

- Orienter vers une démarche diagnostique
- Soutenir les besoins des personnes présentant un TSA sans TDI

Compétences professionnelles

- ✓ Rechercher les indices comportementaux spécifiques pour émettre une hypothèse de TSA sans TDI
- ✓ Compléter son approche du TSA sans TDI avec la spécificité du camoufflage social
- ✓ Expérimenter les aides à apporter pour diminuer la fatigabilité au quotidien
- ✓ Prévenir les comportements problèmes selon les attentes et les contraintes de la personne

Tarifs (valables jusqu'au 31/05/2027, non assujettis à la TVA, hors frais déplacement, repas et hébergement du stagiaire)

Professionnel¹ : 300 € (D)

Demandeur d'emploi, AESH et enseignant² : 100 € (D)

Étudiant² : 20 €

Parent/aidant : nous contacter

Intra (coût pédagogique) : (D/P sur demande)

(P) = Présentiel | (D) = Distanciel

¹ Professionnel : salarié, libéral, fonction publique, France Travail (AIF)

² Justificatif obligatoire, pour étudiant - 26 ans

Déroulé pédagogique

Jour 1 - 7 heures

✓ Compétence visée : Rechercher les indices comportementaux spécifiques pour émettre une hypothèse de TSA sans TDI

- Comprendre les aspects sensoriels spécifiques au TSA
- Identifier l'impact des aspects sensoriels sur les interactions sociales, la communication et l'apprentissage
- Découvrir le déséquilibre émotionnel lié aux particularités du TSA
- Reconnaître les liens entre efforts permanents et comportements problèmes
- Lister les autres troubles pouvant interférer avec l'hypothèse de TSA

✓ Compétence visée : Compléter son approche du TSA sans TDI avec la spécificité du camoufflage social

- Comprendre le camoufflage social et sa nécessité
- Reconnaître le coût en ressources du camoufflage social et comprendre les difficultés de l'entourage à le percevoir

Jour 2 - 7 heures

✓ Compétence visée : Expérimenter les aides à apporter pour diminuer la fatigabilité au quotidien

- Percevoir l'importance de la prévisibilité temporelle et spatiale dans les TSA
- Trouver des lieux et des stratégies permettant de gérer les déséquilibres sensoriels et émotionnels
- Comprendre le rôle d'interface du professionnel entre la personne présentant un TSA sans TDI et le monde extérieur
- Reconnaître l'utilisation des compétences liées aux intérêts spécifiques pour favoriser la compréhension de l'environnement et l'intégration sociale

✓ Compétence visée : Prévenir les comportements problèmes selon les attentes et les contraintes de la personne

- Clarifier les attentes et les contraintes sociales
- Clarifier les attentes et les contraintes affectives
- Souligner les difficultés spécifiques aux milieux éducatifs/professionnels

Dates inter 2027

Distanciel :

- 30 septembre et 1er octobre



©Copyright Edifformation

©Copyright Edifformation

EDUC5/EDUC5D

Autisme, TSA : Le jeu comme outil de développement des compétences cognitives

PRÉREQUIS 35 HEURES DE FORMATION

14 HEURES - 2 JOURS

PRÉSENTIEL OU DISTANCIEL

Objectifs opérationnels

- Évaluer les compétences pour enseigner une activité de jeu
- Choisir les compétences cognitives à développer par le jeu

Compétences professionnelles

- ✓ Réaliser une évaluation des compétences cognitives émergentes en lien avec le jeu
- ✓ Collecter les éléments significatifs de l'évaluation
- ✓ Déterminer les étapes du jeu pour faciliter l'enseignement et l'acquisition
- ✓ Créer une activité de jeu adaptée pour améliorer ses compétences cognitives

Tarifs (valables jusqu'au 31/05/2027, non assujettis à la TVA, hors frais déplacement, repas et hébergement du stagiaire)

Professionnel¹ : 300 € (D)

Demandeur d'emploi, AESH et enseignant² : 100 € (D)

Étudiant² : 20 €

Parent/aidant : nous contacter

Intra (coût pédagogique) : (D/P sur demande)

(P) = Présentiel | (D) = Distanciel

¹ Professionnel : salarié, libéral, fonction publique, France Travail (AIF)

² Justificatif obligatoire, pour étudiant - 26 ans



Référentiel Qualité ESSMS - HAS

Cette formation prépare au critère :

- Chapitre 2 : critère 2.5.3

Déroulé pédagogique

Jour 1 - 7 heures

✓ Compétence visée : Réaliser une évaluation des compétences cognitives émergentes en lien avec le jeu

- Préciser les éléments nécessaires à la constitution d'une évaluation des compétences
- Rappeler où, quand et dans quelles conditions faire passer l'évaluation
- Résumer l'objectif à évaluer

✓ Compétence visée : Collecter les éléments significatifs de l'évaluation

- Décrire les aspects généraux pertinents
- Regrouper les résultats de l'évaluation
- Convertir les résultats en compétences à enseigner

Jour 2 - 7 heures

✓ Compétence visée : Déterminer les étapes du jeu pour faciliter l'enseignement et l'acquisition

- Clarifier les règles et les compétences pour définir le choix du jeu
- Reconnaître les compétences qui nécessitent un enseignement explicite (phase 1) pour le jeu choisi
- Comprendre la place de la motivation dans le jeu

✓ Compétence visée : Créer une activité de jeu adaptée pour améliorer ses compétences cognitives

- Présenter le jeu selon les compétences acquises observées pendant les évaluations (prérequis)
- Justifier le choix du jeu selon les compétences inscrites au PP et à enseigner (objectifs)
- Traduire en compétences à acquérir les règles d'un jeu pour le rendre plus accessible et progressif
- Reprendre le moyen de communication utilisé pour interagir lors de l'activité de jeu

Dates inter 2027

Distanciel :

- 6 et 7 décembre



©Copyright Ediformation

©Copyright Ediformation

EDUC6/EDUC6D

Autisme, TSA : Être autonome dans les activités de jeux/loisirs sur le temps libres

PRÉREQUIS 35 HEURES DE FORMATION

14 HEURES - 2 JOURS

PRÉSENTIEL OU DISTANCIEL

Objectifs opérationnels

- Évaluer les compétences pour organiser une activité de jeu/loisir
- Organiser des activités autonomes de jeux/loisirs

Compétences professionnelles

- ✓ Réaliser une évaluation informelle/fonctionnelle dans les domaines impliqués dans l'activité du jeu/loisir
- ✓ Collecter les éléments significatifs de l'évaluation informelle/fonctionnelle
- ✓ Décomposer une activité de jeu/loisir pour en faciliter l'acquisition
- ✓ Mettre en place une activité autonome de jeu/loisir adaptée

Tarifs (valables jusqu'au 31/05/2027, non assujettis à la TVA, hors frais déplacement, repas et hébergement du stagiaire)

Intra (coût pédagogique) : (D/P sur demande)

(P) = Présentiel | (D) = Distanciel



Référentiel Qualité ESSMS - HAS

Cette formation prépare au critère :

- Chapitre 1 : critère 1.8.3 - 1.8.4
- Chapitre 2 : critère 2.5.3

Déroulé pédagogique

Jour 1 - 7 heures

✓ Compétence visée : Réaliser une évaluation informelle/fonctionnelle dans les domaines impliqués dans l'activité du jeu/loisir

- Distinguer les aspects fonctionnels à évaluer en fonction des besoins
- Catégoriser les éléments nécessaires à la constitution d'une grille d'évaluation informelle/fonctionnelle
- Rappeler le contexte de l'évaluation informelle/fonctionnelle
- Présenter la procédure d'évaluation, les consignes de passation et la cotation

✓ Compétence visée : Collecter les éléments significatifs de l'évaluation informelle/fonctionnelle

- Décrire les aspects généraux pertinents
- Indiquer les points de vigilance à travailler en lien avec les aspects généraux pertinents
- Regrouper les résultats de l'évaluation

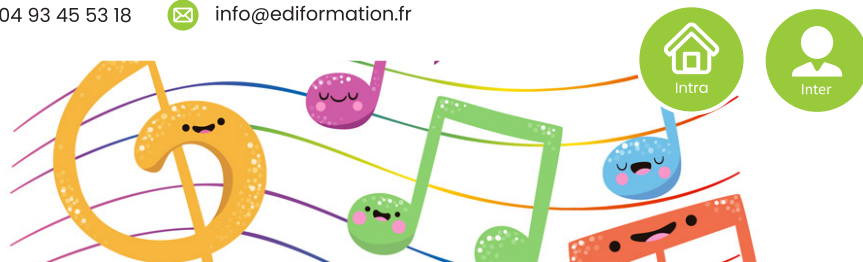
Jour 2 - 7 heures

✓ Compétence visée : Décomposer une activité de jeu/loisir pour en faciliter l'acquisition

- Classer les règles d'un jeu/loisir en compétences à maîtriser par la personne présentant un TSA
- Reconnaître les compétences qui nécessitent un apprentissage pour le jeu/loisir choisi
- Comprendre la place de la motivation dans le jeu/loisir

✓ Compétence visée : Mettre en place une activité autonome de jeu/loisir adaptée

- Présenter le loisir selon les compétences nécessaires à sa pratique
- Justifier le choix du loisir (objectif, temps dédié, matériel)
- Reformuler les règles d'un loisir sous la forme d'un moyen de communication commun, compréhensible et utilisable par tous
- Souligner l'importance de la supervision des temps de jeux /loisirs pour maintenir la motivation



EDUC7/EDUC7D

Autisme, TSA : Organisation des activités artistiques

SANS PRÉREQUIS

14 HEURES - 2 JOURS

PRÉSENTIEL OU DISTANCIEL

Objectif opérationnel

- Adapter les activités artistiques aux spécificités perceptives de la personne présentant un TSA

Compétences professionnelles

- ✓ Employer les activités artistiques comme composantes du bien-être et dans le respect des RBPP
- ✓ Mettre en place des ateliers artistiques (musique et arts plastiques) adaptés à la personne présentant un TSA

Tarifs (valables jusqu'au 31/05/2027, non assujettis à la TVA, hors frais déplacement, repas et hébergement du stagiaire)

Professionnel ¹ : 300 € (D)

Demandeur d'emploi, AESH et enseignant ² : 100 € (D)

Étudiant ² : 20 €

Parent/aidant : nous contacter

Intra (coût pédagogique) : (D/P sur demande)

(P) = Présentiel | (D) = Distantiel

¹ Professionnel : salarié, libéral, fonction publique, France Travail (AIF)

² Justificatif obligatoire, pour étudiant - 26 ans

Déroulé pédagogique

Jour 1 - 7 heures

✓ Compétence visée : Employer les activités artistiques comme composantes du bien-être et dans le respect des RBPP

- Visualiser le développement typique du cerveau et du système nerveux
- Comprendre les différences cérébrales de la personne présentant un TSA et ses répercussions sur le traitement des informations
- Reconnaître les fondements et propriétés scientifiques des activités artistiques
- Comprendre les aspects sensoriels spécifiques au TSA
- Définir les bienfaits et limites des activités artistiques selon 3 axes : neuronal, développemental et comportemental

Jour 2 - 7 heures

✓ Compétence visée : Mettre en place des ateliers artistiques (musique et arts plastiques) adaptés à la personne présentant un TSA

- Justifier les mécanismes déclencheurs
- Reconnaître les bienfaits pour la personne accompagnée
- Décrire la perception sensorielle spécifique de la personne dans le cadre des ateliers et ses implications pour l'adaptation des activités
- Identifier les outils et supports adaptés
- Expliquer les projets culturels adaptés

Dates inter 2027

Distantiel :

- 14 et 15 octobre



©Copyright Ediformation

©Copyright Ediformation

EDUC8D

TND : Programme de psychoéducation et de remédiation cognitive de l'attention et des fonctions exécutives

CONNAISSANCES EN PSYCHOLOGIE COGNITIVE

12 HEURES - 4 DEMI-JOURNÉES

DISTANCIEL

Objectifs opérationnels

- Développer un programme de psychoéducation et de remédiation cognitive à destination de l'enfant présentant un TND et de son entourage
- Intégrer d'autres problématiques en lien avec l'attention dans le programme de psychoéducation et de remédiation cognitive pour le rendre plus efficace
- Proposer des axes d'amélioration des programmes de psychoéducation et de remédiation cognitive conformément aux compétences acquises

Compétences professionnelles

- ✓ Déterminer les stratégies de gestion de l'attention pour les rendre compréhensibles
- ✓ Déterminer les stratégies de gestion des fonctions exécutives pour les rendre compréhensibles
- ✓ Déterminer les stratégies de gestion de la distraction pour les rendre compréhensibles
- ✓ Élargir le champ des stratégies avec la prise en compte des émotions, du stress et des caractéristiques de la mémoire
- ✓ Analyser la construction d'un programme de psychoéducation et de remédiation cognitive
- ✓ Mettre en place des actions correctives pour optimiser le programme de psychoéducation et remédiation cognitive

Tarifs (valables jusqu'au 31/05/2027, non assujettis à la TVA, hors frais déplacement, repas et hébergement du stagiaire)

Professionnel¹ : 280 € (D)

Intra (coût pédagogique) : sur demande

(D) = Distanciel

¹ Professionnel : salarié, libéral, fonction publique, France Travail (AIF)

Déroulé pédagogique

Jour 1 - 3 heures

✓ Compétence visée : Déterminer les stratégies de gestion de l'attention pour les rendre compréhensibles par l'enfant présentant un TND et par son entourage

- Identifier les contraintes du système attentionnel
- Comprendre le modèle de la cognition attentionnelle à la lumière du programme ATOLE (J.P Lachaux)
- Expliquer l'attention et les différents niveaux qui la composent
- Présenter les principales fonctions cognitives

Jour 2 - 3 heures

✓ Compétence visée : Déterminer les stratégies de gestion des fonctions exécutives pour les rendre compréhensibles par l'enfant présentant un TND et par son entourage

- Comprendre les fonctions exécutives et les facteurs les influençant positivement et négativement
- Décrire le degré de sollicitation des fonctions exécutives dans un jeu
- Reconnaître l'importance de la décomposition des tâches complexes pour améliorer la planification exécutive
- Comprendre les programmes attentionnels

Jour 3 - 3 heures

✓ Compétence visée : Déterminer les stratégies de gestion de la distraction pour les rendre compréhensibles par l'enfant présentant un TND et par son entourage

- Comprendre les mécanismes neuro-cognitifs de la distraction
- Différencier les stratégies de gestion des distractions internes et externes
- Identifier les pensées parasites
- Reproduire des conditions réalistes de mise en situation pour s'entraîner à utiliser les stratégies

✓ Compétence visée : Élargir le champ des stratégies avec la prise en compte des émotions, du stress et des caractéristiques de la mémoire

- Comprendre le fonctionnement du stress et des émotions
- Expliquer les stratégies de gestion du stress et des émotions
- Comprendre le fonctionnement et les contraintes de la mémoire
- Préciser les stratégies à proposer pour améliorer la mémorisation et la restitution

Jour 4 - 3 heures

✓ Compétence visée : Analyser la construction d'un programme de psychoéducation et de remédiation cognitive

- Lister les obstacles concernant la décomposition des tâches complexes
- Percevoir dans quelle mesure les objectifs des stratégies élaborées avec l'enfant présentant un TND et son entourage ont été atteints

✓ Compétence visée : Mettre en place des actions correctives pour optimiser le programme de psychoéducation et de remédiation cognitive

- Reprendre les stratégies à la lumière de l'analyse du programme
- Identifier la méthode la plus adaptée pour permettre à toutes les personnes impliquées dans l'accompagnement d'appliquer le nouveau programme

Dates inter 2027

Distanciel :

- 30 septembre + 14 octobre + 25 novembre + 9 décembre



©Copyright Ediformation

EDUC9/EDUC9D

Autisme, TSA : Intervention auprès des enfants présentant un TDI sévère (3-12 ans)

PRÉREQUIS 35 HEURES DE FORMATION

21 HEURES - 3 JOURS

PRÉSENTIEL OU DISTANCIEL

Objectifs opérationnels

- Développer l'orientation du PP en fonction du potentiel, des forces, de l'intérêt et des besoins prioritaires de l'enfant
- Privilégier l'autonomie dans l'accompagnement des enfants

Compétences professionnelles

- ✓ Compiler les informations pour proposer des plans d'action
- ✓ Mettre en place des conditions favorables au développement de l'enfant
- ✓ Communiquer efficacement avec un enfant présentant un TSA avec TDI sévère
- ✓ Développer les compétences lors de l'accompagnement au quotidien

Tarifs (valables jusqu'au 31/05/2027, non assujettis à la TVA, hors frais déplacement, repas et hébergement du stagiaire)

Professionnel ¹ : 400 € (D)
 Demandeur d'emploi, AESH et enseignant ² : 160 € (D)
 Étudiant ² : 30 €
 Parent/aidant : nous contacter
 Intra (coût pédagogique) : (D/P sur demande)
 (P) = Présentiel | (D) = Distanciel

¹ Professionnel : salarié, libéral, fonction publique, France Travail (AIF)
² Justificatif obligatoire, pour étudiant - 26 ans



Référentiel Qualité ESSMS - HAS

Cette formation prépare au critère :
 • Chapitre 2 : critère 2.5.3

Déroulé pédagogique

Jour 1 - 7 heures

✓ Compétence visée : Compiler les informations pour proposer des plans d'action

- Comprendre les conséquences du TSA accompagné du TDI sévère sur le développement de l'enfant
- Clarifier le rôle de l'accompagnant et de l'établissement
- Connaître les sources d'information fiables sur l'enfant présentant un TSA avec TDI sévère

✓ Compétence visée : Mettre en place des conditions favorables au développement de l'enfant

- Connaître les techniques d'apprentissage les plus appropriées pour développer des compétences
- Découvrir les stratégies éducatives spécifiques : clarté, micro graduation, guidance, ...
- Reprendre les activités et le matériel pour les adapter à l'accompagnement des enfants présentant un TSA avec TDI sévère

Jour 2 - 7 heures

✓ Compétence visée : Communiquer efficacement avec un enfant présentant un TSA avec TDI sévère

- Préciser un contexte qui favorise le désir de s'exprimer
- Justifier le choix d'une forme de communication à la portée de l'enfant présentant un TSA avec TDI sévère
- Initier une communication spontanée
- Présenter un planning selon le niveau de compréhension

Jour 3 - 7 heures

✓ Compétence visée : Développer les compétences lors de l'accompagnement au quotidien

- Reconnaître les compétences qui nécessitent un apprentissage pour le jeu/loisir choisi
- Trouver comment adapter et créer le matériel de loisirs
- Identifier les comportements sociaux à enseigner
- Distinguer les compétences à travailler dans l'alimentation, l'hygiène personnelle, l'habillement, la sécurité
- Expliquer comment maintenir les acquis de l'enfant présentant un TSA avec TDI sévère

Dates inter 2027

Distanciel :

- 15, 16 et 17 novembre



©Copyright Edifformation

EDUC10/EDUC10D

Autisme, TSA : Le Projet Personnalisé au cœur de l'accompagnement

PRÉREQUIS 35 HEURES DE FORMATION

21 HEURES - 3 JOURS

PRÉSENTIEL OU DISTANCIEL

Objectifs opérationnels

- Concevoir un Projet Personnalisé (PP)
- Implanter le Projet Personnalisé (PP) dans la pratique professionnelle quotidienne des équipes pluridisciplinaires

Compétences professionnelles

- ✓ Synthétiser les informations nécessaires à l'élaboration d'un Projet Personnalisé
- ✓ Rédiger un Projet Personnalisé dans le respect des RBPP de la HAS
- ✓ Contrôler l'application et l'efficacité du Projet Personnalisé

Tarifs (valables jusqu'au 31/05/2027, non assujettis à la TVA, hors frais déplacement, repas et hébergement du stagiaire)

Professionnel ¹ : 400 € (D)

Demandeur d'emploi, AESH et enseignant ² : 160 € (D)

Étudiant ² : 30 €

Parent/aidant : nous contacter

Intra (coût pédagogique) : (D/P sur demande)

(P) = Présentiel | (D) = Distanciel

¹ Professionnel : salarié, libéral, fonction publique, France Travail (AIF)

² Justificatif obligatoire, pour étudiant - 26 ans



Référentiel Qualité ESSMS - HAS

Cette formation prépare aux critères :

- Chapitre 1 : critère 1.10.3 / 1.10.6

Déroulé pédagogique

Jour 1 - 7 heures

✓ Compétence visée : Synthétiser les informations nécessaires à l'élaboration d'un Projet Personnalisé

- Comprendre les fondements du Projet Personnalisé
- Définir les forces, besoins et particularités du bénéficiaire à partir des évaluations
- Regrouper les attentes de la personne accompagnée, de la famille et de l'institution
- Reconnaître les éléments contextuels (environnement, culture, temporalité, etc...) pouvant impacter le PP
- Identifier les ressources mobilisables (internes et externes)

Jour 2 - 7 heures

✓ Compétence visée : Rédiger un Projet Personnalisé dans le respect des RBPP de la HAS

- Distinguer les domaines constituant la partie éducative du PP
- Définir une vision partagée des objectifs d'accompagnement
- Reformuler les besoins en objectifs concrets, mesurables et réalisables à courts, moyens et longs termes
- Justifier le choix des interventions et outils adaptés à la personne accompagnée
- Présenter à la famille et/ou à la personne accompagnée le PP pour validation

Jour 3 - 7 heures

✓ Compétence visée : Contrôler l'application et l'efficacité du Projet Personnalisé

- Identifier le rôle des professionnels dans l'application du PP
- Identifier les indicateurs de suivi des objectifs et protocoles
- Désigner les temps de régulation et de coordination de l'équipe pluridisciplinaire
- Reprendre les protocoles pour ajuster leurs applications en fonction de l'évolution de la personne accompagnée
- Placer la personne et sa famille au cœur de l'évaluation continue et de l'accompagnement

Dates inter 2027

Distanciel :

- 15, 16 et 17 novembre



©Copyright Ediformation

©Copyright Ediformation



EDUC11

TDAH/TOP : Animer le Programme Barkley (PEHP) pour accompagner les parents

SANS PRÉREQUIS

21 HEURES - 3 JOURS

PRÉSENTIEL

Objectifs opérationnels

- Comprendre l'origine des troubles du comportement, des comportements opposants en particulier chez les enfants et adolescents ayant un TDAH
- Connaître les bases théoriques du programme d'entraînement aux habiletés parentales de type Barkley
- Comprendre l'articulation pratique du programme avec les éléments théoriques
- Être en mesure de proposer le programme en individuel ou en groupe

PROGRAMME PROVISOIRE

Tarifs (valables jusqu'au 31/05/2027, non assujettis à la TVA, hors frais déplacement, repas et hébergement du stagiaire)

Professionnel ¹ : 760 € (P)

Demandeur d'emploi et enseignant ² : 680 € (P)

Intra (coût pédagogique) : sur demande

(P) = Présentiel

¹ Professionnel : salarié, libéral, fonction publique, France Travail (AIF)

² Justificatif obligatoire

Déroulé pédagogique

PROGRAMME PROVISOIRE

Jour 1 - 7 heures

Bases théoriques du TDAH/H du TOP et du Programme Barkley et résultats d'une recherche clinique

- Comprendre la justification du Programme Barkley et son articulation pratique avec les éléments théoriques
- Montrer l'effet bénéfique sur le bien être parental, la qualité de vie de l'enfant, la satisfaction de la fratrie

Présenter les étapes 1 à 4 du programme et leurs déroulements

Etape 1 : Explication du TDAH et du TOP

Etape 2 : La non-compliance

Etape 3 : Le moment spécial

Etape 4 : Petites ordres simples et passer un ordre efficace

Alternance de théorie et pratique par des mises en situations et jeux de rôles

Jour 2 - 7 heures

Présenter les étapes 5 à 10 du programme et leurs déroulements

Etape 5 : Prêter attention à l'enfant quand il ne dérange pas

Etape 6 : Le système de récompense

Etape 7 : Time out ou retrait

Etape 8 : École : devoirs, comportements problèmes à l'école

Etape 9 : Les sorties dans les lieux publics

Etape 10 : Anticiper les comportements-problèmes futurs

Alternance de théorie et pratique par des mises en situations et jeux de rôles

Jour 3 - 7 heures

Mise en application du programme - travaux de groupe

Préparer à partir de vignettes cliniques proposées les étapes 1 à 6 du programme Barkley

Animer les étapes 1 à 6 du programme Barkley

Préparer à partir de vignettes cliniques proposées les étapes 7 à 10 du programme Barkley

Animer les étapes 7 à 10 du programme Barkley

Apprécier et appuyer les compétences développées des participants par l'analyse des intervenantes adolescents ayant un TDAH

- Connaître les bases théoriques du programme d'entraînement aux habiletés parentales de type Barkley

- Comprendre l'articulation pratique du programme avec les éléments théoriques

- Être en mesure de proposer le programme en individuel ou en groupe.

Dates inter 2027

Présentiel :

- 24, 25 et 26 mai à Paris
- 6, 7 et 8 septembre à Paris



©Copyright Ediformation

EDUC12/EDUC12D

Autisme, TSA : Les repères spatio-temporels comme outil de prévisibilité

PRÉREQUIS 35 HEURES DE FORMATION

7 HEURES - 1 JOUR

PRÉSENTIEL OU DISTANCIEL

Objectif opérationnel

- Créer des repères spatio-temporels pour répondre aux besoins de prévisibilité

Compétences professionnelles

- ✓ Évaluer le niveau de compréhension des notions temporelles, d'anticipation, et de prévisibilité de la personne pour faire le lien avec le niveau de bien être psychologique
- ✓ Mettre en œuvre des supports spécifiques et rédiger les procédures d'enseignement en fonction du niveau de compréhension de la personne

Tarifs (valables jusqu'au 31/05/2027, non assujettis à la TVA, hors frais déplacement, repas et hébergement du stagiaire)

Professionnel ¹ : 160 € (D)

Demandeur d'emploi, AESH et enseignant ² : 80 € (D)

Étudiant ² : 20 €

Parent/aidant : nous contacter

Intra (coût pédagogique) : (D/P sur demande)

(P) = Présentiel | **(D)** = Distanciel

¹ Professionnel : salarié, libéral, fonction publique, France Travail (AIF)

² Justificatif obligatoire, pour étudiant - 26 ans



Référentiel Qualité ESSMS - HAS

Cette formation prépare aux critères :

- Chapitre 1 : critère 1.15.8
- Chapitre 3 : critère 3.11.1

Déroulé pédagogique

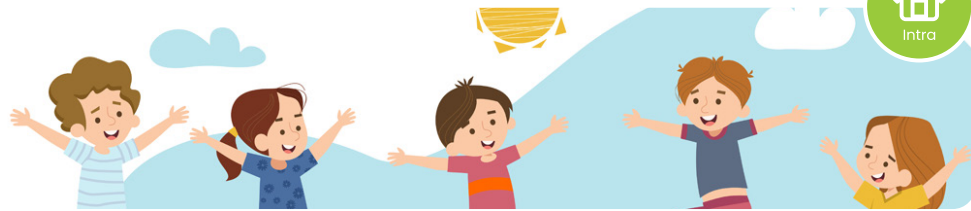
Jour 1 - 7 heures

- ✓ **Compétence visée : Évaluer le niveau de compréhension des notions temporelles, d'anticipation, et de prévisibilité de la personne pour faire le lien avec le niveau de bien être psychologique**
 - Comprendre le lien entre manque de repères spatio-temporels et comportements problèmes
 - Identifier le besoin de prévisibilité de la personne présentant un TSA par l'observation de ses routines et comportements
- ✓ **Compétence visée : Mettre en œuvre des supports spécifiques et rédiger les procédures d'enseignement en fonction du niveau de compréhension de la personne**
 - Comprendre les moyens pour concevoir le déroulé temporel d'une activité adaptée au niveau de fonctionnement
 - Désigner les outils visuels qui symbolisent concrètement les différentes notions temporelles
 - Préciser l'intérêt de l'outil choisi selon l'utilisation faite par la personne présentant un TSA
 - Distinguer les aides visuelles utiles à l'apprentissage des différentes temporalités
 - Expliquer la démarche de structuration des temps libres pour éviter l'apparition des comportements problèmes

Dates inter 2027

Distanciel :

- 17 septembre



©Copyright Ediformation

©Copyright Ediformation

EDUC13/EDUC13D

TND : Adapter les temps périscolaires aux besoins spécifiques de l'enfant présentant un TND

SANS PRÉREQUIS

7 HEURES - 1 JOUR

PRÉSENTIEL OU DISTANCIEL

Objectifs opérationnels

- Comprendre les spécificités cognitives des enfants présentant un TND
- Identifier les aménagements qui répondent aux besoins spécifiques de ces enfants
- Mettre en place une méthodologie d'accompagnement adapté

PROGRAMME PROVISoire

Tarifs (valables jusqu'au 31/05/2027, non assujettis à la TVA, hors frais déplacement, repas et hébergement du stagiaire)

Intra (coût pédagogique) : (D/P sur demande)

(P) = Présentiel | (D) = Distanciel

Déroulé pédagogique

PROGRAMME PROVISoire

Jour 1 - 7 heures

Connaitre les Troubles Neuro-Développementaux les plus fréquents chez les enfants d'âge pré-scolaire et scolaire

Comprendre les particularités de fonctionnement cognitif de chaque TND

Identifier les différents aménagements qui peuvent être mis en place :

- environnement
- horaires et services de repas
- pauses méridiennes avant et après repas
- pour favoriser les interactions avec ces enfants

Appliquer une méthodologie d'accompagnement pour s'assurer de répondre aux besoins des enfants présentant un TND

Échanger sur des situations concrètes apportées par l'équipe



©Copyright Ediformation



EDUC15/EDUC15D

Autisme, TSA : Répondre aux besoins des personnes vieillissantes

SANS PRÉREQUIS

21 HEURES - 3 JOURS

PRÉSENTIEL OU DISTANCIEL

Objectifs opérationnels

- Préparer l'accueil d'un public vieillissant présentant un TSA
- Intégrer le vieillissement dans l'élaboration du PP

Compétences professionnelles

- ✓ Adapter son accompagnement aux besoins des personnes vieillissantes
- ✓ Mettre en place une méthodologie d'évaluation des adaptations dans le cadre du vieillissement
- ✓ Modifier les modalités d'accompagnement des personnes vieillissantes pour favoriser leur bien être

Tarifs (valables jusqu'au 31/05/2027, non assujettis à la TVA, hors frais déplacement, repas et hébergement du stagiaire)

Professionnel ¹ : 400 € (D)
Demandeur d'emploi, AESH et enseignant ² : 160 € (D)
Étudiant ² : 30 €
Parent/aidant : nous contacter
Intra (coût pédagogique) : (D/P sur demande)
(P) = Présentiel | **(D)** = Distanciel

¹ Professionnel : salarié, libéral, fonction publique, France Travail (AIF)

² Justificatif obligatoire, pour étudiant - 26 ans



Référentiel Qualité ESSMS - HAS

Cette formation prépare aux critères :

- **Chapitre 1** : critère 1.10.3 - 1.12.2
- **Chapitre 2** : critère 2.5.3
- **Chapitre 3** : critère 3.5.1 - 3.5.2 - 3.5.3

Déroulé pédagogique

Jour 1 - 7 heures

✓ Compétence visée : Adapter son accompagnement aux besoins des personnes vieillissantes

- Reconnaître les spécificités cognitives, émotionnelles, sociales et sensorielles chez la personne vieillissante présentant un TSA
- Comprendre les conséquences de ces particularités sur la relation et l'accompagnement
- Connaître le cadre législatif en matière de vieillissement (droit français, européen et international)
- Identifier les besoins fondamentaux des personnes vieillissantes présentant un TSA

Jour 2 - 7 heures

✓ Compétence visée : Mettre en place une méthodologie d'évaluation des adaptations dans le cadre du vieillissement

- Désigner une méthodologie commune d'évaluation pluridisciplinaire (médicale, paramédicale, éducative)
- Justifier l'utilisation d'évaluations informelles spécifiques au vieillissement (sensoriel, cognitif, moteur, socio-émotionnel)
- Connaître les adaptations à apporter dans l'accompagnement en lien avec le PP
- Souligner les points d'attention particuliers liés à l'âge avancé

Jour 3 - 7 heures

✓ Compétence visée : Modifier les modalités d'accompagnement des personnes vieillissantes pour favoriser leur bien être

- Réécrire un programme d'accompagnement adapté aux personnes vieillissantes présentant un TSA et maintenir leurs acquis
- Donner la priorité aux besoins fondamentaux pour une meilleure qualité de vie
- Présenter une démarche d'accompagnement à la fin de vie et au décès (pour les résidents, parents et salariés)

Dates inter 2027

Distanciel :

- 7, 8 et 9 juin
- 29, 30 novembre et 1er décembre



©Copyright Ediformation

©Copyright Ediformation

➤ Déroulé pédagogique

Jour 1 - 7 heures

✓ **Compétence visée : Réaliser une évaluation informelle/fonctionnelle pour en extraire des priorités de structuration environnementale**

- Distinguer les modalités d'un environnement structuré en fonction des besoins de la personne présentant un TSA
- Présenter les éléments nécessaires à la constitution d'une grille d'évaluation informelle/fonctionnelle
- Rappeler le contexte de l'évaluation informelle/fonctionnelle
- Présenter l'objectif à évaluer selon la consigne de base

✓ **Compétence visée : Implanter concrètement l'éducation structurée dans l'accompagnement de la personne**

- Désigner des objectifs de structuration de l'environnement
- Reprendre dans l'accompagnement les différentes modalités de l'éducation structurée
- Présenter des modalités pratiques de collaboration avec les familles
- Fournir l'aide nécessaire aux familles dans la structuration de leur domicile

EDUC16/EDUC16D

Autisme, TSA : Pratique et outils pour ancrer l'éducation structurée dans l'accompagnement

PRÉREQUIS 35 HEURES DE FORMATION

7 HEURES - 1 JOUR

PRÉSENTIEL OU DISTANCIEL

➤ Objectif opérationnel

- Construire un protocole pour déployer l'éducation structurée adaptée à la personne présentant un TSA en institution et à domicile

➤ Compétences professionnelles

- ✓ Réaliser une évaluation informelle/fonctionnelle pour en extraire des priorités de structuration environnementale
- ✓ Implanter concrètement l'éducation structurée dans l'accompagnement de la personne

Tarifs (valables jusqu'au 31/05/2027, non assujettis à la TVA, hors frais déplacement, repas et hébergement du stagiaire)

Intra (coût pédagogique) : (D/P sur demande)

(P) = Présentiel | (D) = Distanciel



Référentiel Qualité ESSMS - HAS

Cette formation prépare au critère :

- *Chapitre 2 : critère 2.8.1*



©Copyright Ediformation

©Copyright Ediformation



EDUC21/EDUC21D

Autisme, TND : Soutenir les parents : une méthode pour agir

SANS PRÉREQUIS

14 HEURES - 2 JOURS

PRÉSENTIEL OU DISTANCIEL

Objectif opérationnel

- Mettre en place l'accompagnement à la parentalité en établissement, individuellement ou en groupe

Compétences professionnelles

- ✓ Soutenir une approche commune de la parentalité pour coordonner les stratégies entre les différents acteurs
- ✓ Appliquer une méthodologie pour la mise en œuvre de soutien à la parentalité

Tarifs (valables jusqu'au 31/05/2027, non assujettis à la TVA, hors frais déplacement, repas et hébergement du stagiaire)

Professionnel¹ : 300 € (D)

Demandeur d'emploi² : 100 € (D)

Étudiant² : 20 €

Intra (coût pédagogique) : (D/P sur demande)

(P) = Présentiel | (D) = Distanciel

¹ Professionnel : salarié, libéral, fonction publique, France Travail (AIF)

² Justificatif obligatoire, pour étudiant - 26 ans

Déroulé pédagogique

Jour 1 - 7 heures

✓ Compétence visée : Soutenir une approche commune de la parentalité pour coordonner les stratégies entre les différents acteurs

- Connaître les principes, les objectifs et les enjeux de la guidance parentale
- Clarifier la posture professionnelle à adopter et analyser sa pratique
- Regrouper les professions pluridisciplinaires qui interviennent dans la guidance parentale pour travailler en réseau
- Rappeler la place de l'évaluation des objectifs au cœur du projet
- Connaître les facteurs qui entravent l'implication des familles

Jour 2 - 7 heures

✓ Compétence visée : Appliquer une méthodologie pour la mise en œuvre de soutien à la parentalité

- Identifier les besoins et les partenaires à intégrer au projet
- Reformuler les objectifs généraux et opérationnels et identifier les modalités de mise en œuvre
- Définir les critères, indicateurs et mesures nécessaires à l'évaluation du projet
- Présenter la stratégie et le plan de communication pour favoriser le travail en réseau et valoriser le projet
- Expliquer le bilan des actions réalisées à partir d'évaluations du projet et de l'atteinte des objectifs pour l'ajuster

Dates inter 2027

Distanciel :

- 10 et 11 mai
- 4 et 5 octobre



©Copyright Ediformation

EDUC26/EDUC26D

Autisme, TSA : L'autodétermination des enfants et des adultes

SANS PRÉREQUIS

14 HEURES - 2 JOURS

PRÉSENTIEL OU DISTANCIEL

Objectif opérationnel

- Appliquer les principes de l'autodétermination auprès des personnes présentant un TSA

Compétences professionnelles

- ✓ Maîtriser les enjeux de l'autodétermination chez les personnes présentant un TSA
- ✓ Pratiquer l'autodétermination dans ses accompagnements professionnels auprès des personnes présentant un TSA

Tarifs (valables jusqu'au 31/05/2027, non assujettis à la TVA, hors frais déplacement, repas et hébergement du stagiaire)

Professionnel ¹ : 520 € (D)

Demandeur d'emploi, AESH et enseignant ² : 250€ (D)

Étudiant ² : 20 €

Parent/aidant : nous contacter

Intra (coût pédagogique) : (D/P sur demande)

(P) = Présentiel | (D) = Distanciel

¹ Professionnel : salarié, libéral, fonction publique, France Travail (AIF)

² Justificatif obligatoire, pour étudiant - 26 ans



Référentiel Qualité ESSMS - HAS

Cette formation prépare au critère :

- **Chapitre 1** : critère 1.6.1 - 1.7.3 - 1.10.4 - 1.10.5
- **Chapitre 2** : critère 2.3.2 - 2.5.3

Déroulé pédagogique

Jour 1 - 7 heures

✓ Compétence visée : Maîtriser les enjeux de l'autodétermination chez les personnes présentant un TSA

- Définir le concept d'autodétermination et ses implications
- Découvrir l'importance de l'autodétermination pour la qualité de vie de la personne
- Décrire les composantes de l'autodétermination et leurs manifestations
- Identifier les freins et les leviers pour l'autodétermination
- Expliquer le cadre législatif et les recommandations de bonnes pratiques

Jour 2 - 7 heures

✓ Compétence visée : Pratiquer l'autodétermination dans ses accompagnements professionnels auprès des personnes présentant un TSA

- Définir les outils existants : évaluation, communication...
- Comprendre comment utiliser les outils dans l'accompagnement quotidien
- Inscrire l'autodétermination dans un projet de vie en fonction des besoins spécifiques des personnes accompagnées
- Clarifier le type de communication à utiliser pour favoriser l'autodétermination
- Acquérir une posture professionnelle qui valorise la prise de décision

Dates inter 2027

Distanciel :

- 14 et 15 juin
- 15 et 16 novembre



©Copyright Edifformation

©Copyright Edifformation

EDUC27D

Autisme, TSA : Accompagner la fratrie

PRÉREQUIS 35 HEURES DE FORMATION

7 HEURES - 1 JOUR

DISTANCIEL

Objectif opérationnel

- Concevoir des interventions adaptées pour soutenir les fratries d'enfants présentant un TSA dans leur contexte familial

Compétences professionnelles

- ✓ Analyser les besoins spécifiques des frères et sœurs d'enfants présentant un TSA
- ✓ Développer des compétences et des stratégies d'accompagnement

Tarifs (valables jusqu'au 31/05/2027, non assujettis à la TVA, hors frais déplacement, repas et hébergement du stagiaire)

Professionnel¹ : 160 € (D)

Demandeur d'emploi, AESH et enseignant² : 80€ (D)

Étudiant² : 20 €

Parent/aidant : nous contacter

Intra (coût pédagogique) : sur demande

(D) = Distanciel

¹ Professionnel : salarié, libéral, fonction publique, France Travail (AIF)

² Justificatif obligatoire, pour étudiant - 26 ans

Déroulé pédagogique

Jour 1 - 7 heures

- ✓ **Compétence visée : Analyser les besoins spécifiques des frères et sœurs d'enfants présentant un TSA**
 - Identifier l'impact du TSA dans le contexte familial
 - Reconnaître les besoins spécifiques selon l'âge et le contexte
 - Comprendre la diversité des vécus et des dynamiques familiales
- ✓ **Compétence visée : Développer des compétences et des stratégies d'accompagnement**
 - Décrire une trame d'accompagnement et ses principes transférables
 - Identifier les différentes modalités d'intervention (individuel, binôme, groupe, famille)
 - Connaître les outils concrets pour soutenir les fratries
 - Reprendre les apports pour ancrer les pratiques

Dates inter 2027

Distanciel :

- 31 mai
- 26 novembre



©Copyright Ediformation

©Copyright Ediformation

EDUC28/EDUC28D

Autisme, TSA : Adapter l'accueil et la prise en charge en service d'accueil d'urgence

SANS PRÉREQUIS

7 HEURES - 1 JOUR

PRÉSENTIEL OU DISTANCIEL

Objectif opérationnel

- Préparer les équipes d'urgence à la gestion de personnes présentant un TSA

Compétences professionnels

- Maîtriser les particularités du fonctionnement de la personne présentant un TSA pour anticiper ses besoins en accueil de soin
- Mettre en place les conditions favorables (humaines, matérielles et organisationnelles) pour une prise en charge adaptée de la personne présentant un TSA

Tarifs (valables jusqu'au 31/05/2027, non assujettis à la TVA, hors frais déplacement, repas et hébergement du stagiaire)

Professionnel¹ : 160 € (D)

Demandeur d'emploi² : 80 € (D)

Étudiant² : 20 €

Parent/aidant : nous contacter

Intra (coût pédagogique) : (D/P sur demande)

(P) = Présentiel | (D) = Distanciel

¹ Professionnel : salarié, libéral, fonction publique, France Travail (AIF)

² Justificatif obligatoire, pour étudiant - 26 ans

Déroulé pédagogique

Jour 1 - 7 heures

- ✓ **Compétence visée : Maîtriser les particularités de fonctionnement de la personne présentant un TSA pour anticiper ses besoins en accueil de soin**
 - Comprendre les aspects sensoriels spécifiques aux TSA
 - Identifier les conséquences somatiques des spécificités du TSA
 - Identifier l'impact des aspects sensoriels sur les interactions sociales, la communication et l'apprentissage
 - Comprendre l'impact de l'association autisme/trouble du développement intellectuel (TDI) et autres troubles associés
- ✓ **Compétence visée : Mettre en place les conditions favorables (humaines, matérielles et organisationnelles) pour une prise en charge adaptée de la personne présentant un TSA**
 - Lister les adaptations humaines et matérielles nécessaires à tout professionnel de santé pour réduire les risques de comportements problèmes
 - Lister les éléments préparatoires nécessaires à la personne présentant un TSA pour réduire les risques de comportements problèmes
 - Présenter les stratégies éducatives favorisant les soins
 - Expliquer le rôle de l'accompagnateur

Dates inter 2027

Distanciel :

- 2 novembre



©Copyright Ediformation

VSP1/VSPID

Autisme, TSA avec TDI modéré à sévère : Enseigner des comportements sociaux adaptés

PRÉREQUIS 35 HEURES DE FORMATION

14 HEURES - 2 JOURS

PRÉSENTIEL OU DISTANCIEL

Objectifs opérationnels

- Choisir un comportement social adapté à enseigner et l'intégrer dans le PP de la personne
- Développer un répertoire de réactions sociales adaptées de la personne pour améliorer son intégration sociale

Compétences professionnelles

- ✓ Déterminer le comportement social adapté à acquérir correspondant à un besoin prédéfini
- ✓ Compiler les résultats des évaluations formelles et informelles/fonctionnelles pour évaluer l'accessibilité au comportement social choisi
- ✓ Repérer les stratégies éducatives les plus adaptées selon le profil de la personne présentant un TSA
- ✓ Mettre en œuvre des pratiques pédagogiques concrètes

Tarifs (valables jusqu'au 31/05/2027, non assujettis à la TVA, hors frais déplacement, repas et hébergement du stagiaire)

Professionnel ¹ : 300 € (D)

Demandeur d'emploi, AESH et enseignant ² : 100 € (D)

Étudiant ² : 20 €

Parent/aidant : nous contacter

Intra (coût pédagogique) : (D/P sur demande)

(P) = Présentiel | (D) = Distanciel

¹ Professionnel : salarié, libéral, fonction publique, France Travail (AIF)

² Justificatif obligatoire, pour étudiant - 26 ans



Référentiel Qualité ESSMS - HAS

Cette formation prépare aux critères :

- Chapitre 1 : critère 1.10.3
- Chapitre 2 : critère 2.3.1

Déroulé pédagogique

Jour 1 - 7 heures

✓ Compétence visée : Déterminer le comportement social adapté à acquérir correspondant à un besoin prédéfini

- Distinguer les habiletés sociales au sein des relations sociales : la communication comme premier accès à la sphère sociale
- Comprendre les difficultés liées au TSA et au TDI dans le domaine des habiletés sociales
- Différencier les comportements sociaux des habiletés sociales
- Identifier avec la famille le comportement social à enseigner par l'équipe pluridisciplinaire

✓ Compétence visée : Compiler les résultats des évaluations formelles et informelles/fonctionnelles pour évaluer l'accessibilité au comportement social choisi

- Préciser les résultats des évaluations des aspects sensoriels impliqués dans le comportement social ciblé
- Préciser les résultats des évaluations des compétences adaptatives nécessaires au comportement social ciblé

Jour 2 - 7 heures

- Justifier l'efficacité du moyen de communication alternatif et amélioré (CAA) à l'aide des évaluations informelles/fonctionnelles

✓ Compétence visée : Repérer les stratégies éducatives les plus adaptées selon le profil de la personne présentant un TSA

- Identifier l'environnement physique dans lequel se déroulera le comportement social
- Identifier l'environnement humain dans lequel se déroulera le comportement social
- Nommer les stratégies éducatives mobilisables
- Relier chaque stratégie en fonction du profil et du degré du TDI
- Connaître les outils et supports associés

✓ Compétence visée : Mettre en œuvre des pratiques pédagogiques concrètes

- Définir le cadre de l'activité : objectifs, séances, supports
- Amorcer une dynamique dans l'enseignement dispensé pour rendre les apprentissages vivants et motivants
- Trouver les conditions favorables à l'apprentissage
- Expliquer l'importance de la collaboration pour assurer la cohérence du suivi
- Expliquer la généralisation des comportements sociaux

Dates inter 2027

Distanciel :

- 31 mai et 1er juin



©Copyright Ediformation

©Copyright Ediformation

VSP2/VSP2D

Autisme, TSA sans TDI : Le développement des habiletés sociales des personnes verbales et lectrices

PRÉREQUIS 35 HEURES DE FORMATION

21 HEURES - 3 JOURS

PRÉSENTIEL OU DISTANCIEL

Objectifs opérationnels

- Proposer un travail sur les habiletés sociales à intégrer au PP de la personne
- Développer les habiletés sociales de la personne

Compétences professionnelles

- ✓ Intégrer les stratégies de gestion émotionnelle des personnes présentant un TSA à sa pratique professionnelle
- ✓ Choisir une habileté sociale à travailler adaptée à la personne
- ✓ Construire un scénario social réaliste basé sur une habileté sociale à travailler
- ✓ Mettre en place des stratégies d'acquisition pour transformer chaque étape du scénario social en objectifs atteignables

Tarifs (valables jusqu'au 31/05/2027, non assujettis à la TVA, hors frais déplacement, repas et hébergement du stagiaire)

Professionnel ¹ : 580 € (P) | 400 € (D)

Demandeur d'emploi, AESH et enseignant ² : 360 € (P) | 160 € (D)

Étudiant ² : 30 €

Parent/aidant : nous contacter

Intra (coût pédagogique) : (D/P sur demande)

(P) = Présentiel | (D) = Distanciel

¹ Professionnel : salarié, libéral, fonction publique, France Travail (AIF)

² Justificatif obligatoire, pour étudiant - 26 ans



Référentiel Qualité ESSMS - HAS

Cette formation prépare aux critères :

- Chapitre 2 : critère 2.3.1 - 2.5.3

Déroulé pédagogique

Jour 1 - 7 heures

✓ **Compétence visée : Intégrer les stratégies de gestion émotionnelle des personnes présentant un TSA à sa pratique professionnelle**

- Comprendre les troubles anxieux et ses manifestations dans la population générale et le TSA sans TDI
- Reconnaître les indicateurs de la montée de l'anxiété
- Identifier les solutions d'autorégulation émotionnelle
- Connaître les principes des Thérapies Comportementales et Cognitives (TCC)

Jour 2 - 7 heures

✓ **Compétence visée : Choisir une habileté sociale à travailler adaptée à la personne**

- Reconnaître le rôle des habiletés sociales au sein des relations sociales
- Expliquer les difficultés liées au TSA dans les habiletés sociales individuelles et de groupe
- Identifier un besoin social
- Relier les aspects sensoriels et leurs impacts dans la sphère sociale

✓ **Compétence visée : Construire un scénario social réaliste basé sur une habileté sociale à travailler**

- Caractériser l'environnement physique dans lequel se déroulera l'interaction sociale
- Caractériser l'environnement humain dans lequel se déroulera l'interaction sociale
- Schématiser le scénario social et le découper en étapes

Jour 3 - 7 heures

- Décliner le scénario social selon les résultats des évaluations

✓ **Compétence visée : Mettre en place des stratégies d'acquisition pour transformer chaque étape du scénario social en objectifs atteignables**

- Connaître les différentes techniques d'enseignement individuel adaptées
- Connaître les différentes techniques d'enseignement en groupes adaptées
- Justifier le choix de solutions personnelles et adaptées d'autorégulation sensorielle et/ou émotive selon la situation

Dates inter 2027

Présentiel :

- 21, 22 et 23 juin à Paris

Distanciel :

- 1, 2 et 3 décembre



©Copyright Ediformation



VSP3/VSP3D

Autisme, TSA sans TDI : Accompagner des adultes vers l'emploi en milieu ordinaire

SANS PRÉREQUIS

21 HEURES - 3 JOURS

PRÉSENTIEL OU DISTANCIEL

Objectifs opérationnels

- Déterminer le profil d'employabilité
- Réaliser un projet professionnel réaliste
- Optimiser l'inclusion professionnelle

Compétences professionnelles

- ✓ Adapter son accompagnement vers l'emploi aux spécificités des personnes présentant un TSA
- ✓ Évaluer les compétences professionnelles de la personne au regard de ses aptitudes, ses choix vocationnels et de son TSA
- ✓ Préparer avec la personne un programme d'habiletés sociales préalable à l'embauche en milieu ordinaire de travail
- ✓ Coordonner une stratégie de recrutement partagée avec la personne présentant un TSA
- ✓ Soutenir l'embauche d'une personne présentant un TSA auprès d'un employeur à l'aide d'éléments concrets
- ✓ Contrôler l'inclusion en entreprise pour pérenniser l'emploi

Tarifs (valables jusqu'au 31/05/2027, non assujettis à la TVA, hors frais déplacement, repas et hébergement du stagiaire)

Professionnel¹ : 400 € (D)

Demandeur d'emploi, AESH et enseignant² : 160 € (D)

Étudiant² : 30 €

Parent/aidant : nous contacter

Intra (coût pédagogique) : (D/P sur demande)

(P) = Présentiel | (D) = Distantiel

¹ Professionnel : salarié, libéral, fonction publique, France Travail (AIF)

² Justificatif obligatoire, pour étudiant - 26 ans



Référentiel Qualité ESSMS - HAS

Cette formation prépare aux critères :

- Chapitre 2 : critère 2.5.2
- Chapitre 3 : critère 3.4.1

Déroulé pédagogique

Jour 1 - 7 heures

✓ Compétence visée : Adapter son accompagnement vers l'emploi aux spécificités des personnes présentant un TSA

- Comprendre les aspects sensoriels spécifiques au TSA
- Identifier l'impact des aspects sensoriels sur les interactions sociales, la communication et l'apprentissage
- Connaître le concept de culture professionnelle en entreprise
- Comprendre le contexte d'intervention du job-coach et ses limites
- Connaître la méthode IPS et les recommandations de la HAS

✓ Compétence visée : Évaluer les compétences professionnelles de la personne au regard de ses aptitudes, ses choix vocationnels et de son TSA

- Reprendre le parcours scolaire/professionnel de la personne pour en tirer les points forts et les points faibles
- Connaître les outils principaux du bilan d'orientation professionnelle
- Expliquer l'utilisation de l'outil ASWI dans l'aide à la recherche d'emploi de personne présentant un TSA

Jour 2 - 7 heures

✓ Compétence visée : Préparer avec la personne un programme d'habiletés sociales préalable à l'embauche en milieu ordinaire de travail

- Expliquer à la personne présentant un TSA les éléments de culture professionnelle à prendre en compte pour faciliter son intégration
- Connaître les outils qui facilitent la compréhension de l'environnement professionnel par la personne présentant un TSA
- Acquérir les stratégies sociales qui facilitent l'intégration dans l'environnement professionnel de la personne
- Identifier les habiletés professionnelles qui nécessitent un travail supplémentaire pouvant porter préjudice sur le plan social

Dates inter 2027

Distanciel :

- 31 mai, 1er et 2 juin
- 22, 23 et 24 novembre

✓ Compétence visée : Coordonner une stratégie de recrutement partagée avec la personne présentant un TSA

- Expliquer les différents outils qui peuvent favoriser le développement personnel
- Comprendre les pré-requis à la recherche d'emploi
- Connaître les techniques de recherche d'emploi adaptées aux personnes présentant un TSA
- Connaître les ressources (nationales et locales) et dispositifs mobilisables pour la recherche d'emploi des adultes présentant un TSA

Jour 3 - 7 heures

✓ Compétence visée : Soutenir l'embauche d'une personne présentant un TSA auprès d'un employeur à l'aide d'éléments concrets

- Indiquer à l'employeur les avantages du recrutement d'une personne présentant un TSA
- Clarifier les étapes de préparation au recrutement pour les 2 parties
- Connaître les bonnes pratiques de recrutement et d'accueil du candidat présentant un TSA
- Justifier l'importance d'un environnement adapté pour le recrutement, l'intégration et le maintien en emploi d'un candidat présentant un TSA auprès de l'employeur
- Lister les avantages de l'adaptation de l'environnement pour l'ensemble de l'entreprise

✓ Compétence visée : Contrôler l'inclusion en entreprise pour pérenniser l'emploi

- Lister les actions nécessaires au maintien dans l'emploi d'une personne présentant un TSA
- Reconnaître l'importance des suivis réguliers avec la personne présentant un TSA
- Reconnaître l'importance des suivis réguliers avec l'employeur de la personne présentant un TSA
- Connaître les différentes méthodes de suivi adaptées aux différentes situations professionnelles
- Identifier à quel moment mettre fin au suivi de l'accompagnement professionnel de la personne présentant un TSA



©Copyright Edifformation

©Copyright Edifformation



➤ Déroulé pédagogique

Jour 1 - 7 heures

✓ **Compétence visée : Déterminer le fonctionnement socio-professionnel d'une personne présentant un TSA sans TDI à l'aide de la grille d'évaluation ASWI**

- Découvrir la grille ASWI comme un support structurant de l'entretien
- Présenter la méthodologie de la conduite d'entretien
- Distinguer les faits observables des interprétations pour obtenir des descriptions factuelles
- Identifier les besoins, points d'appui et freins dans les situations de travail

✓ **Compétence visée : Rédiger une synthèse ASWI claire, structurée et exploitable, orientée vers l'action et la mise en œuvre opérationnelle**

- Identifier les éléments les plus significatifs issus de la grille ASWI
- Définir des préconisations opérationnelles à partir des constats établis, en lien avec les besoins identifiés
- Différencier les différents niveaux de préconisations (organisationnel, communicationnel, environnemental, comportemental et compensatoire) pour faciliter l'appropriation et la mise en œuvre par les parties prenantes

Dates inter 2027

Distanciel :

- 7 juin
- 29 novembre

VSP4D

Autisme, TSA sans TDI : Grille ASWI – Évaluer pour favoriser l'inclusion professionnelle

PRÉREQUIS FORMATION VSP3D

7 HEURES – 1 JOUR

DISTANCIEL

➤ Objectif opérationnel

- Optimiser l'intégration professionnelle d'une personne présentant un TSA sans TDI en s'appuyant sur la grille d'évaluation ASWI

➤ Compétences professionnelles

- ✓ Déterminer le fonctionnement socio-professionnel d'une personne présentant un TSA sans TDI à l'aide de la grille d'évaluation ASWI
- ✓ Rédiger une synthèse ASWI claire, structurée et exploitable, orientée vers l'action et la mise en œuvre opérationnelle

Tarifs (valables jusqu'au 31/05/2027, non assujettis à la TVA, hors frais déplacement, repas et hébergement du stagiaire)

Professionnel¹ : 160 € (D)

Demandeur d'emploi, AESH et enseignant² : 80 € (D)

Étudiant² : 20 €

Intra (coût pédagogique) : sur demande

(D) = Distanciel

¹ Professionnel : salarié, libéral, fonction publique, France Travail (AIF)

² Justificatif obligatoire, pour étudiant - 26 ans



Référentiel Qualité ESSMS - HAS

Cette formation prépare aux critères :

- Chapitre 2 : critère 2.5.2
- Chapitre 3 : critère 3.4.1



©Copyright Ediformation

INSTII/INSTIID

Autisme, TSA : L'adaptation de l'institution aux personnes présentant un TSA

SANS PRÉREQUIS

14 HEURES - 2 JOURS

PRÉSENTIEL OU DISTANCIEL

Objectifs opérationnels

- Respecter les RBPP pour répondre aux besoins des personnes présentant un TSA
- Mettre en place une dynamique institutionnelle

Compétences professionnelles

- ✓ Adapter l'accompagnement aux spécificités du TSA
- ✓ Appliquer les RBPP pour améliorer la qualité de vie des personnes présentant un TSA
- ✓ Organiser la continuité de l'accompagnement
- ✓ Participer à la validation des outils institutionnels et de coordination

Tarifs (valables jusqu'au 31/05/2027, non assujettis à la TVA, hors frais déplacement, repas et hébergement du stagiaire)

Professionnel ¹ : 480 € (P)

Intra (coût pédagogique) : (D/P sur demande)

(P) = Présentiel | (D) = Distanciel

¹ Professionnel : salarié, libéral, fonction publique, France Travail (AIF)



Référentiel Qualité ESSMS - HAS

Cette formation prépare aux critères :

- Chapitre 1 : critère 1.3.2
- Chapitre 3 : critère 3.2.1

Déroulé pédagogique

Jour 1 - 7 heures

✓ Compétence visée : Adapter l'accompagnement aux spécificités du TSA

- Comprendre les aspects sensoriels spécifiques au TSA
- Identifier l'impact des aspects sensoriels sur les interactions sociales, la communication et l'apprentissage
- Comprendre l'impact de l'association autisme/trouble du développement intellectuel (TDI) et des autres troubles associés
- Fournir un environnement physique et social adapté par des évaluations formelles/informelles/fonctionnelles régulières
- Spécifier les stratégies d'intervention les plus efficaces dans le respect de la personne présentant un TSA et des RBPP

✓ Compétence visée : Appliquer les RBPP pour améliorer la qualité de vie des personnes présentant un TSA

- Lister les précautions à prendre dans l'aménagement et dans l'utilisation des locaux
- Expliquer l'adaptation des prestations de service
- Définir l'accès aux soins et à la santé
- Généraliser la prévention des comportements problèmes

Jour 2 - 7 heures

✓ Compétence visée : Organiser la continuité de l'accompagnement

- Donner sa place à la cohérence d'équipe
- Identifier ce qui mobilise les professionnels
- Justifier la montée en compétence
- Relier les partenaires et les familles au programme d'accompagnement

✓ Compétence visée : Participer à la validation des outils institutionnels et de coordination

- Définir les objectifs du Projet Personnalisé
- Présenter le projet de service ou d'établissement

Dates inter 2027

Présentiel :

- 23 et 24 septembre à Paris



Services et Établissements :
Réforme pour une Adéquation
des FINancements aux parcours
des Personnes Handicapées

©Copyright Edifformation

©Copyright Edifformation



INSTI2/INSTI2D

Autisme, TSA : Répondre aux enjeux du dispositif Serafin-PH

SANS PRÉREQUIS

14 HEURES - 2 JOURS

PRÉSENTIEL OU DISTANCIEL

Objectifs opérationnels

- Mesurer les enjeux de la Réforme Serafin-PH et de ses nomenclatures dans le cadre de l'accompagnement des personnes présentant un TSA
- Associer des orientations stratégiques et une offre de service pertinente et adaptée au public TSA dans un projet de service renouvelé

Compétences professionnelles

- ✓ Déterminer les clefs de lecture de la Réforme Serafin-PH
- ✓ Appliquer les nomenclatures aux personnes présentant un TSA
- ✓ Adapter les axes du projet de service pour les personnes présentant un TSA
- ✓ Préparer et accompagner les changements organisationnels

Tarifs (valables jusqu'au 31/05/2027, non assujettis à la TVA, hors frais déplacement, repas et hébergement du stagiaire)

Professionnel¹ : 300 € (D)

Demandeur d'emploi² : 100 € (D)

Intra (coût pédagogique) : (D/P sur demande)

(P) = Présentiel | (D) = Distanciel

¹ Professionnel : salarié, libéral, fonction publique, France Travail (AIF)

² Justificatif obligatoire

Déroulé pédagogique

Jour 1 - 7 heures

- ✓ **Compétence visée : Déterminer les clefs de lecture de la Réforme Serafin-PH**
 - Connaître le contexte et les enjeux de la Réforme Serafin-PH
 - Clarifier les prestations de parcours
- ✓ **Compétence visée : Appliquer les nomenclatures aux personnes présentant un TSA**
 - Identifier les besoins de la personne
 - Comprendre les prestations à mettre en œuvre
 - Clarifier l'articulation avec les services sur le territoire

Jour 2 - 7 heures

- ✓ **Compétence visée : Adapter les axes du projet de service pour les personnes présentant un TSA**
 - Visualiser la cartographie des besoins et des prestations à proposer
 - Relier le projet de service avec les étapes du PP
 - Connaître les partenariats à mettre en place
 - Définir les orientations du projet de service
- ✓ **Compétence visée : Préparer et accompagner les changements organisationnels**
 - Reprendre les études d'impact du changement
 - Expliquer les rôles et missions des accompagnants et des encadrants

Dates inter 2027

Distanciel :

- 30 septembre et 1er octobre



©Copyright Ediformation

INSTI4/INSTI4D

Autisme, TSA : Accompagner avec bienveillance au quotidien

SANS PRÉREQUIS

14 HEURES - 2 JOURS

PRÉSENTIEL OU DISTANCIEL

Objectif opérationnel

- Respecter la bienveillance dans toutes les étapes de l'accompagnement

Compétences professionnelles

- Exercer son activité professionnelle de façon bienveillante
- Soutenir la bienveillance au niveau institutionnel

Tarifs (valables jusqu'au 31/05/2027, non assujettis à la TVA, hors frais déplacement, repas et hébergement du stagiaire)

Professionnel ¹ : 300 € (D)

Demandeur d'emploi, AESH et enseignant ² : 100 € (D)

Étudiant ² : 20 €

Intra (coût pédagogique) : (D/P sur demande)

(P) = Présentiel | (D) = Distanciel

¹ Professionnel : salarié, libéral, fonction publique, France Travail (AIF)

² Justificatif obligatoire, pour étudiant - 26 ans



Référentiel Qualité ESSMS - HAS

Cette formation prépare aux critères :

- Chapitre 3 : critère 3.1.1 - 3.1.2 - 3.1.3 - 3.1.4

Déroulé pédagogique

Jour 1 - 7 heures

✓ Compétence visée : Exercer son activité professionnelle de façon bienveillante

- Comprendre la bienveillance et sa place au sein des pratiques
- Identifier la posture professionnelle bienveillante
- Distinguer les outils permettant d'évaluer l'application de la bienveillance dans une action professionnelle
- Lister les bénéfices individuels à mettre en place la bienveillance au quotidien

Jour 2 - 7 heures

✓ Compétence visée : Soutenir la bienveillance au niveau institutionnel

- Identifier la maltraitance au quotidien
- Connaître les ressources institutionnelles à disposition pour garantir la bienveillance
- Distinguer les outils permettant d'évaluer l'application de la bienveillance dans l'organisation de l'établissement
- Lister les bénéfices institutionnels à mettre en place la bienveillance

Dates inter 2027

Distanciel :

- 7 et 8 octobre



©Copyright Ediformation



INSTI5/INSTI5D

Autisme, TSA : Identifier et répondre aux défis du vieillissement pour les ESSMS

SANS PRÉREQUIS

14 HEURES - 2 JOURS

PRÉSENTIEL OU DISTANCIEL

Objectif opérationnel

- Mettre en place un cadre de travail et des outils pour accompagner le vieillissement des personnes présentant un TSA en institution

Compétences professionnelles

- ✓ Adapter son accompagnement aux besoins des personnes vieillissantes
- ✓ Modifier l'offre de service pour prendre en compte l'âge avancé et la fin de vie

Tarifs (valables jusqu'au 31/05/2027, non assujettis à la TVA, hors frais déplacement, repas et hébergement du stagiaire)

Intra (coût pédagogique) : (D/P sur demande)

(P) = Présentiel | (D) = Distanciel



Référentiel Qualité ESSMS - HAS

Cette formation prépare aux critères :

- Chapitre 1 : 1.10.3 - 1.12.2
- Chapitre 2 : 2.5.3
- Chapitre 3 : 3.5.1 - 3.5.2 - 3.5.3

Déroulé pédagogique

Jour 1 - 7 heures

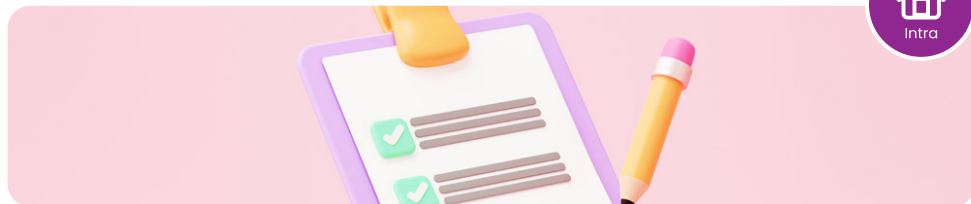
✓ Compétence visée : Adapter son accompagnement aux besoins des personnes vieillissantes

- Reconnaître les spécificités cognitives, émotionnelles, sociales et sensorielles chez la personne vieillissante présentant un TSA
- Comprendre les conséquences de ces particularités sur la relation et l'accompagnement
- Connaître le cadre législatif en matière de vieillissement (droit français, européen et international)
- Identifier les besoins fondamentaux des personnes vieillissantes présentant un TSA

Jour 2 - 7 heures

✓ Compétence visée : Modifier l'offre de service pour prendre en compte l'âge avancé et la fin de vie

- Reprendre les outils de pilotage institutionnel (PE, RI, PP multidisciplinaire)
- Réécrire la procédure de recrutement du personnel et le plan de développement des compétences
- Identifier les éléments matériels qui peuvent être soumis à modification (locaux, activités, interventions, repas, transports...)
- Spécifier de nouvelles modalités de collaboration avec les parents/fratries et avec les partenaires extérieurs
- Présenter une démarche d'accompagnement à la fin de vie et au décès (pour les résidents, parents et salariés)



©Copyright Ediformation

©Copyright Ediformation

INSTI9/INSTI9D

Autisme, TSA : Préparer l'évaluation externe en ESSMS – équipes

SANS PRÉREQUIS

14 HEURES – 2 JOURS

PRÉSENTIEL OU DISTANCIEL

Objectif opérationnel

- Préparer les équipes à la certification qualité HAS des ESSMS

Compétences professionnelles

- Maîtriser le fonctionnement des trois méthodes d'évaluation (accompagné-traceur, traceur-ciblé, audit-système)
- Participer de façon efficace à un entretien professionnel dans le cadre de la certification qualité HAS

Tarifs (valables jusqu'au 31/05/2027, non assujettis à la TVA, hors frais déplacement, repas et hébergement du stagiaire)

Intra (coût pédagogique) : (D/P sur demande)

(P) = Présentiel | (D) = Distanciel



Déroulé pédagogique

Jour 1 - 7 heures

✓ Compétence visée : Maîtriser le fonctionnement des trois méthodes d'évaluation (accompagné-traceur, traceur-ciblé, audit-système)

- Identifier l'évolution des ESSMS par l'évaluation de la qualité de l'accompagnement
- Comprendre les valeurs de la nouvelle évaluation
- Reconnaître l'importance de l'expression et de la participation de la personne accompagnée
- Préciser la dimension centrale du recueil de l'expérience-usager
- Comprendre la structuration du référentiel HAS et son manuel

Jour 2 - 7 heures

✓ Compétence visée : Participer de façon efficace à un entretien professionnel dans le cadre de la certification qualité HAS

- Distinguer les RBPP pertinentes pour se les approprier
- Percevoir la place de la documentation dans l'évaluation
- Expliquer les critères et les indicateurs du référentiel HAS
- Comprendre la notion d'élément probant
- Identifier des personnes ressources au sein de l'établissement



©Copyright Ediformation

©Copyright Ediformation

INSTI10/INSTI10D

Autisme, TSA : Préparer l'évaluation externe en ESSMS – cadres

SANS PRÉREQUIS

21 HEURES – 3 JOURS

PRÉSENTIEL OU DISTANCIEL

Objectifs opérationnels

- Préparer la direction et les cadres de l'établissement à la certification qualité HAS des ESSMS
- Mettre en place un audit de certification qualité HAS des ESSMS

Compétences professionnelles

- ✓ Maîtriser le fonctionnement des trois méthodes d'évaluation (accompagné-traceur, traceur-ciblé, audit-système)
- ✓ Participer à un audit de certification qualité HAS des ESSMS
- ✓ Organiser et programmer la démarche d'évaluation qualité HAS
- ✓ Préparer la suite du pré-rapport

Tarifs (valables jusqu'au 31/05/2027, non assujettis à la TVA, hors frais déplacement, repas et hébergement du stagiaire)

Intra (coût pédagogique) : (D/P sur demande)

(P) = Présentiel | (D) = Distanciel



Déroulé pédagogique

Jour 1 - 7 heures

✓ Compétence visée : Maîtriser le fonctionnement des trois méthodes d'évaluation (accompagné-traceur, traceur-ciblé, audit-système)

- Identifier l'évolution des ESSMS par l'évaluation de la qualité de l'accompagnement
- Comprendre les valeurs de la nouvelle évaluation
- Reconnaître l'importance de l'expression et de la participation de la personne accompagnée
- Préciser la dimension centrale du recueil de l'expérience-usager
- Comprendre la structuration du référentiel HAS et son manuel

Jour 2 - 7 heures

✓ Compétence visée : Participer à un audit de certification qualité HAS des ESSMS

- Distinguer les éléments de preuves
- Fournir les réponses aux critères de l'audit système
- Trouver des réponses aux critères du traceur ciblé

Jour 3 - 7 heures

✓ Compétence visée : Organiser et programmer la démarche d'évaluation qualité HAS

- Comprendre le pilotage de la démarche
- Trouver l'organisation efficace des groupes de travail
- Justifier la constitution d'une arborescence documentaire actualisée
- Percevoir l'importance de l'auto-évaluation et sa planification
- Découvrir la plateforme SYNAE

✓ Compétence visée : Préparer la suite du pré-rapport

- Préciser le plan d'action et ses commentaires suite au pré-rapport
- Regrouper les parties prenantes autour d'un plan d'action commun
- Définir le suivi du plan d'action



©Copyright Ediformation

©Copyright Ediformation



INSTI11/INSTI11D

Autisme, TSA : De l'alerte à la protection, intervenir face à la maltraitance

35 HEURES DE FORMATION

14 HEURES - 2 JOURS

PRÉSENTIEL OU DISTANCIEL

Objectifs opérationnels

- Discerner les situations de maltraitance pour alerter efficacement
- Réagir aux situations de maltraitance de façon adaptée et efficace

Compétences professionnelles

- ✓ Détecter des signes ou indices de maltraitance chez une personne TSA, notamment non ou peu oralisante
- ✓ Vérifier une information préoccupante en respectant les droits et la sécurité de la personne
- ✓ Préserver la personne présentant un TSA victime de maltraitance
- ✓ Employer des outils de coordination de prise en charge de la maltraitance entre les différents acteurs de l'accompagnement

Tarifs (valables jusqu'au 31/05/2027, non assujettis à la TVA, hors frais déplacement, repas et hébergement du stagiaire)

Professionnel ¹ : 480 € (P) | 300 € (D)

Demandeur d'emploi, AESH et enseignant ² : 200 € (P) | 100 € (D)

Étudiant ² : 20 €

Intra (coût pédagogique) : (D/P sur demande)

(P) = Présentiel | (D) = Distanciel

¹ Professionnel : salarié, libéral, fonction publique, France Travail (AIF)

² Justificatif obligatoire, pour étudiant - 26 ans



Référentiel Qualité ESSMS - HAS

Cette formation prépare aux critères :

- Chapitre 3 : 3.11.1 - 3.11.2 - 3.11.3

Déroulé pédagogique

Jour 1 - 7 heures

✓ Compétence visée : Détecter des signes ou indices de maltraitance chez une personne TSA, notamment non ou peu oralisante

- Rappeler le cadre : CAA, droits fondamentaux et protection
- Identifier les formes de maltraitance dans l'accompagnement
- Spécifier les vulnérabilités supplémentaires des personnes présentant un TSA
- Comprendre l'impact de l'absence ou du manque de CAA
- Présenter des supports de CAA spécifiques aux « situations sensibles »

✓ Compétence visée : Vérifier une information préoccupante en respectant les droits et la sécurité de la personne

- Identifier les premiers signaux de maltraitance
- Suivre un processus de vérification de l'information respectueux et neutre
- Rapporter le signalement de maltraitance

Jour 2 - 7 heures

✓ Compétence visée : Préserver la personne présentant un TSA victime de maltraitance

- Justifier les actions immédiates à effectuer pour sécuriser la personne présentant un TSA
- Définir de nouvelles dispositions pratiques et/ou organisationnelles
- Identifier les révisions ou enrichissements du projet de CAA de la personne présentant un TSA pour renforcer les moyens d'expression en situation de vulnérabilité
- Argumenter en faveur de la prévention au sein de la structure d'accompagnement

✓ Compétence visée : Employer des outils de coordination de prise en charge de la maltraitance entre les différents acteurs de l'accompagnement

- Suivre les adaptations appliquées et les conséquences sur la personne présentant un TSA
- Connaître les institutions et professionnels partenaires dans la gestion de la situation de maltraitance
- Comprendre la nécessité des traces écrites et des conditions spécifiques de mises à jour du dossier

Dates inter 2027

Distanciel :

- 27 et 28 mai



NOS VALEURS



EXPÉRIENCE

Pionnière dans le domaine de la formation sur l'autisme et les TSA.



ENGAGEMENT

Née de la volonté de parents en 1988 de proposer des actions de formation et stratégies éducatives/d'accompagnement spécifiques alors inexistantes en France.

Ces années de travail ont participé à faire évoluer les pratiques professionnelles. Les approches prônées par EDI Formation depuis ses débuts font, depuis 2012, parties des RBP HAS.



INDÉPENDANCE

Indépendante de toute organisation politique ou commerciale, EDI Formation est une association loi 1901 à but non lucratif, dont l'objectif est la diffusion au plus grand nombre de connaissances sans cesse actualisées sur les TSA/TND.



NOTRE VISION

Des approches développementales et cognitivo-comportementales validées.



Des formations innovantes fondées sur les données les plus récentes dans les domaines des neurosciences.



Des formateurs experts avec une pratique significative de terrain.



NOS MISSIONS

Diffuser les Recommandations des Bonnes Pratiques.



Former, accompagner et superviser les professionnels du secteur Médico-Social et Sanitaire ainsi que les aidants.



Proposer un parcours de formation complet pour répondre aux besoins des institutions (en lien avec les directives interministérielles dont le référentiel qualité HAS).