



# Edi formation

Organisme innovant depuis 1988



## Nouvelles formations INTRA Etablissement

EDI Formation | 2791 Chemin de Saint Bernard  
06220 Vallauris  
Tél : 04 93 45 53 18  
Site : [www.ediformation.fr](http://www.ediformation.fr)  
Mail : [info@ediformation.fr](mailto:info@ediformation.fr)  
Numéro de déclaration d'activité | 93 06 01254 06  
(cet enregistrement ne vaut pas agrément de l'Etat)  
Association loi 1901 créée en 1988  
Siret 352 733 570 00050 | NAF 8559A

# AUTISME & TSA



# Vous avez un projet de plan de formations sur l'autisme pour les professionnels de votre établissement ?



## Les formations recommandées en Intra :

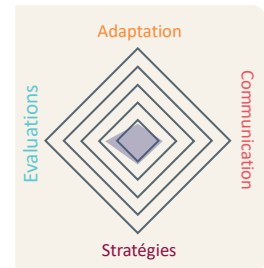
Notre expérience depuis 1988, nous permet de proposer un cursus de formation dont le nombre d'heures correspond aux besoins des professionnels visant à la meilleure adaptation possible de l'accueil.

**Année 1**

AUTISME : Actualisation des connaissances et stratégies d'accompagnement

5 j Connaissances et stratégies (35h) : 6 310.00 €  
 2 j Les problèmes de comportement (14h) : 2 884.00 €  
 3 j Les évaluations informelles (21h) : 4 028.00 €  
 9 j Observations, évaluations et interventions pratiques (63h) : 11 817.00 €  
**Budget prévisionnel Total Année 1 : 25 039.00 €** (soit 9.41 euros heure/stagiaire)

19 jours - 133 heures - 20 participants

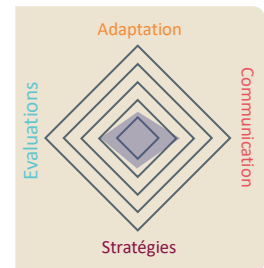


**Année 2**

AUTISME : Approfondissement de l'individualisation des stratégies

9 j Observations, évaluations et interventions pratiques (63h) : 11 817.00 €  
 2 j Communication concrète (14h) : 2 884.00 €  
**Budget prévisionnel Total Année 2 : 14 701.00 €** (soit 9.55 euros heure/stagiaire)

11 jours - 77 heures - 20 participants

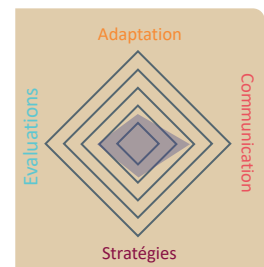


**Année 3**

AUTISME : Évolution des PPI et PAP en lien avec l'évolution de la personne

6 j Observations, évaluations et interventions pratiques (42h) : 7 878.00 €  
**Budget prévisionnel Total Année 3 : 7 878.00 €** (soit 9.38 euros heure/stagiaire)

6 jours - 42 heures - 20 participants



Montants non assujettis à la TVA. Frais compris (estimation déplacement, hébergement et repas du formateur). Facturation des frais réels.

Nous recommandons une formation complémentaire pour un ou deux professionnels de l'établissement visant au statut de personne ressource. L'objectif est de démultiplier les effets positifs des formations, une meilleure gestion des fonds de formation et assurer, à terme, une autonomie de fonctionnement par des ressources internes à l'établissement (ASP).

Vous souhaitez proposer une formation "PERSONNE RESSOURCE EN AUTISME" à un professionnel de votre établissement ?

## Choisissez le parcours ASP Autisme - TSA Spécialisation Professionnelle

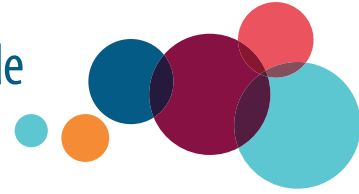
### Le parcours ASP est pour vous

- ✓ **Professionnels\*** : Chefs de service, Psychologues, Orthophonistes, Ergothérapeutes, Psychomotriciens et Educateurs Spécialisés
- ✓ Intervenant auprès de personnes autistes et TSA (Troubles du Spectre Autistique)
- ✓ Sans prérequis

\*Fournir impérativement la copie du diplôme.



# Nouveaux thèmes en INTRA Etablissement - Devis sur demande



## **F44 - Serafin- PH : Prendre appui sur les nomenclatures des besoins et des prestations pour élaborer le Projet Individuel d'Accompagnement des personnes avec TSA**

Dans le cadre de la réforme de la tarification du secteur (Serafin-PH) deux nomenclatures, l'une portant sur les besoins, l'autre sur les prestations ont été publiées. Servant de répertoire commun à tous les acteurs, elles ont vocation à d'une part d'apporter leur contribution à l'évaluation de la situation des personnes avec TSA et d'autre part à décliner les objectifs partagés des Projets Individualisés d'Accompagnements en offre de service à mettre en œuvre.

- **Accès** : Formation d'approfondissement. Prérequis stage de base F1, F2 ou F24
- **Durée** : 14 heures réparties sur 2 jours
- **Lieu** : INTRA ETABLISSEMENT
- **Tarif** : 2048 euros (hors frais déplacement, repas, hébergement du formateur)

## **F47 - L'autisme : trouble cognitif**

La différence de perspectives entre l'autisme "trouble cognitif" et l'autisme "style cognitif différent" pour mieux comprendre les perspectives et prises en charge différentes, liées à ces deux modèles de la cognition humaine.

- **Accès** : Pas de prérequis
- **Durée** : 28 heures réparties sur 4 jours
- **Lieu** : INTRA ETABLISSEMENT
- **Tarif** : 4096 euros (hors frais déplacement, repas, hébergement du formateur)

## **F43 - Communication enfant - 2 jours**

La spécificité de la communication de l'enfant autiste pour comprendre la différence de fonctionnement et de comportement par rapport à l'enfant neuro-typique. Construire des outils et à concevoir des stratégies d'apprentissage adéquates pour les enfants autistes.

- **Accès** : Pas de prérequis
- **Durée** : 14 heures réparties sur 2 jours
- **Lieu** : INTRA ETABLISSEMENT
- **Tarif** : 2 048 euros (hors frais déplacement, repas, hébergement du formateur)

## **F42 - L'usage des Tice**

Comprendre les enjeux de la technologie numérique dans le domaine de l'autisme et les utiliser dans l'éducation et le développement cognitif des personnes autistes.

- **Accès** : Pas de prérequis
- **Durée** : 14 heures réparties sur 2 jours
- **Lieu** : INTRA ETABLISSEMENT
- **Tarif** : 2048 euros (hors frais déplacement, repas, hébergement du formateur)

## **F60 - Outil numérique**

Choisir l'application adaptée aux besoins des personnes TSA, la configurer, la maîtriser avant de la proposer dans le cadre du projet individualisé.

- **Accès** : Pas de prérequis
- **Durée** : 21 heures réparties sur 3 jours
- **Lieu** : INTRA ETABLISSEMENT
- **Tarif** : 3 072 euros (hors frais déplacement, repas, hébergement du formateur)

## **F37 - Job-coaching**

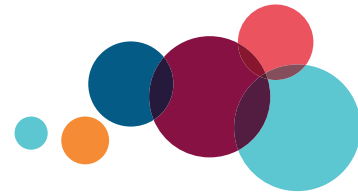
Maîtriser les étapes de la mise en place d'un job-coaching individuel ou de groupe. Diagnostiquer les conditions d'accès d'un adulte vers le milieu ordinaire de travail (potentiel/difficultés), déterminer les modalités d'accompagnement et organiser les conditions de mise en relation avec les employeurs.

- **Accès** : Pas de prérequis
- **Public** : Professionnels du secteur médico-social et des structures en charge de l'emploi pouvant concourir à l'insertion professionnelle des personnes avec TSA en milieu ordinaire de travail
- **Durée** : 21 heures réparties sur 3 jours
- **Lieu** : INTRA ETABLISSEMENT
- **Tarif** : 3 072 euros (hors frais déplacement, repas, hébergement du formateur)

## **F48 - Évaluation des aptitudes**

Accompagner des personnes avec TSA dans la construction de leur projet professionnel en repérant les spécificités de la personne autiste ainsi que ses besoins particuliers.

- **Accès** : Pas de prérequis
- **Public** : Professionnels secteur médico-social et sanitaire
- Durée** : 28 heures réparties sur 4 jours
- Lieu** : INTRA - Uniquement en région Parisienne
- Tarif** : 4 096 euros (hors frais déplacement, repas, hébergement du formateur)



### F41 - Troubles alimentaires

Comprendre les problèmes de sensorialité et d'intégration sensorielle dans le domaine de l'alimentation pour comprendre les réticences, refus et irritabilités manifestés lors des repas et relever le défi alimentaire des porteurs de TSA.

- **Accès** : Formation d'approfondissement. Prérequis stage de base F1, F2 ou F24
- **Durée** : 14 heures réparties sur 2 jours
- **Lieu** : INTRA ETABLISSEMENT
- **Tarif** : 2 048 euros (hors frais déplacement, repas, hébergement du formateur)

### F15 - Pratiques Organisationnelles

Développer ses compétences pratiques et organisationnelles dans la mise en oeuvre des stratégies spécifiques dans les domaines phares constituant l'accompagnement de personnes avec TSA.

- **Accès** : Formation d'approfondissement. Prérequis stage de base F1, F2 ou F24
- **Durée** : 21 heures réparties sur 3 jours
- **Lieu** : INTRA ETABLISSEMENT
- **Tarif** : 3 072 euros (hors frais déplacement, repas, hébergement du formateur)

Renseignements et devis :

Tel : 04 93 45 53 18

Mail : [info@ediformation.fr](mailto:info@ediformation.fr)

Les comportements problèmes dans l'autisme sont la conséquence d'un enchaînement en cascade. Ils sont liés à un fonctionnement cognitif spécifique, conséquence d'un traitement particulier de l'information sensorielle, lui-même conséquence de causes biologiques et génétiques.

Il s'agit du modèle bio-psycho-social.

Sans ces connaissances, dès le début de sa vie, le bébé autiste est confronté à un environnement non adapté à son style cognitif spécifique.

Le diagnostic précoce offre des perspectives positives d'évolution : il permet d'adapter tout l'environnement du très jeune enfant ce qui favorise le développement de ses capacités comme pour l'enfant neurotypique, tout en respectant son fonctionnement atypique.

