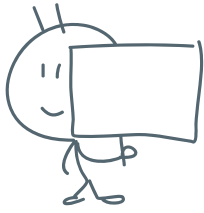


Code stage F24

ABA : Analyse Behaviorale Appliquée à l'éducation de la personne avec autisme : ou comment enseigner à une personne avec autisme

Mise en place de stratégies spécifiques
Formation
Tous Publics



L'autisme est un trouble du développement neuropsychologique qui implique de reconsidérer les modes de prise en charge et d'intervention par de nouvelles méthodologies dont l'ABA. Les principes de base et objectifs de l'ABA-VB sont basés sur une démarche scientifique et utilisent les principes de la recherche fondamentale. Celle-ci a mis en évidence que si l'enfant neurotypique apprend naturellement par les relations qu'il entretient avec son environnement physique et social, les enfants autistes, eux présentent des difficultés d'apprentissage et ont besoin d'aide pour développer les apprentissages de base. L'objectif d'accompagnement s'appuyant sur l'ABA est d'aider l'enfant à gérer ses comportements de façon suffisamment adaptée pour lui permettre de s'intégrer à la société.

TEACCH, ABA – la complémentarité des approches. L'apprentissage visualisé est un des piliers de l'éducation spécialisée en autisme (TEACCH), la manière d'enseigner repose sur les connaissances des théories de l'apprentissage (ABA).

Programme

Jour 1 – 7 heures

Troubles envahissants de développement

Profil cognitif et manifestations comportementales
Approches d'enseignement utilisées dans le domaine des troubles envahissants du développement

L'analyse comportementale appliquée

Définition - Stimuli
Différence entre conditionnement répondant et conditionnement opérant
L'ABC de l'apprentissage : la contingence à trois termes

Jour 2 – 7 heures

Renforcement

Définition du renforcement opérant
L'établissement des opérations
Types de renforcement - Types de renforçateurs
Le principe de Premack
Programme de renforcement - Renforcement différentiel

Jour 3 – 7 heures

Les objectifs

Choix des priorités éducatives
Compétences fonctionnelles

Procédures d'enseignement

L'incitation - Le façonnement - Le chaînage et l'analyse de tâche

Jour 4 – 7 heures

Méthodologie d'enseignement

L'enseignement par essai distinct
L'enseignement fortuit

Evaluation comportementale

Les échelles d'observation - Les échelles de mesure
Généralisation et maintien
Procédures pour éliminer les comportements négatifs
L'extinction - La sanction

Jour 5 – 7 heures

Stratégies de gestion des comportements

Analyse fonctionnelle des comportements
Présentation des stratégies générales
Conséquences face aux différents comportements : autostimulation, automutilation, agressif, obsessionnel ou compulsif
Support visuel : tableau d'horaire avec images

Objectif

A l'issue de cette session, le stagiaire connaîtra l'utilisation du renforcement et l'application de différentes procédures d'enseignement telles : l'incitation, le façonnement, l'enchaînement, l'extinction, l'enseignement fortuit par essai distinct, fortuit, etc... afin de favoriser l'acquisition et la généralisation de nouveaux apprentissages ce qui lui permettra d'individualiser les actions pédagogiques en fonction des besoins de chaque élève porteur d'un TSA.

Infos

Dates :
19 au 23 mars 2018
28 mai au 1er juin 2018*
8 au 12 octobre 2018**
26 au 30 novembre 2018**

Durée : 35 heures

Lieu : PARIS

Animateur :
Stéphanie LAMOUR,
Katy BARAS**,
Psychologues
Ginette BERNIER*,
Consultante Autisme Canada

Tarifs

Professionnel : 710 euros

Profession libérale : 600 euros

(tarif hors frais déplacement, repas, hébergement du stagiaire)

Intra établissement :

5 120 euros

(tarif hors frais déplacement, repas, hébergement du formateur)