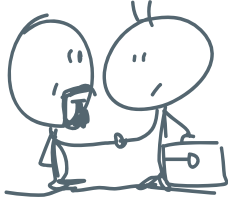


Code stage F13

Le développement des habiletés sociales dans l'AUTISME et les TED

Approfondissement
Pré-requis
Stage F1 ou
F2 ou F24



La DSP (Direction de la Santé Publique - Canada) a défini les habiletés sociales comme étant : "la capacité qu'a l'enfant d'entrer en relation avec ses pairs, de s'entendre, de coopérer et d'interagir avec eux". il s'agit de "...développer des relations harmonieuses avec les autres". Comme par exemple, sourire, saluer, partager un jouet, attendre son tour, se calmer, inhiber son comportement, faire des choix, négocier.

Conception et réalisation : CPE-BC Québec-Centre janvier 2010
<https://www.teachspeced.ca/fr/habiletés-sociales>

Cette formation concerne une population TSA de haut niveau ou un syndrome d'Asperger, verbaux et lecteurs. Les participants intéressés à développer des stratégies auprès de personnes TSA ayant une déficience légère à moyenne sont invités à consulter le programme du stage F13 TER. Pour des enfants/adultes présentant un TSA et un handicap mental associé, non verbaux, est la première habileté sociale à enseigner est la communication.

Programme

Jour 1 - 7 heures

ANXIÉTÉ : MIEUX COMPRENDRE ET INTERVENIR AUPRÈS DES PERSONNES DE HAUT NIVEAU OU UN S.A.

Définitions et compréhension des troubles anxieux, manifestations générales
L'anxiété chez les personnes TED/TSA de haut niveau et Asperger
Évaluation : Analyse fonctionnelle, évaluation informelle, inventaire et autres outils
Certains pré-requis à l'intervention :
l'annonce du diagnostic
Intervention :
Prévention de l'escalade de l'anxiété, thérapie, auto-évaluation, entraînement à la relaxation et à l'auto-contrôle,
Compréhension des émotions, illustrations avec les programmes de Tony Attwood
Travail sur les émotions

Jour 2 - 7 heures

TRAVAILLER LES ECHANGES SOCIAUX : STRATÉGIES INDIVIDUELLES ET DE GROUPE

Aspects théoriques : Echanges sociaux, définitions
Développement social précoce et typique

Particularités sociales chez les personnes TSA de haut niveau et Asperger
Pourquoi intervenir, comment intervenir ?
Interventions individuelles :
Conversations en bandes dessinées (Carol Gray), règles non écrites (Brenda Smith Myles), les cercles de proximité.
Interventions de groupe : Médiation par les pairs
Groupes d'habiletés sociales :
objectifs généraux et individuels lors d'une session de groupe, jeux, video-modeling, leçons d'habiletés sociales et généralisation

Jour 3 - 7 heures

Les SCÉNARIIS SOCIAUX

Aspects théoriques :
Un outil pour soutenir la personne TED dans sa compréhension de situations sociales
Rédiger un scénario social individualisé
Objectif - Format
Elaboration
Atelier de rédaction :
en petites équipes selon les besoins des participants

Objectif

À l'issue de cette session, le stagiaire sera en mesure de mieux comprendre et soutenir la personne avec un autisme de haut niveau dans la gestion des émotions et de l'anxiété ainsi que l'aider à améliorer ses habiletés sociales. Le stagiaire sera en mesure de débiter des ateliers visant à proposer aux personnes l'utilisation des scénarii sociaux pour mieux comprendre les relations sociales.

Infos

Dates :
11, 12 et 13 juin 2018
24, 25 et 26 septembre 2018

Durée : 21 heures

Lieu : PARIS

animateur :
Delphine VUATTOUX,
Psychologue (Canada, QC)

Tarifs

Professionnel : 440 euros
Profession libérale : 300 euros
(tarif hors frais déplacement, repas, hébergement du stagiaire)

Intra établissement :
3 072 euros
(tarif hors frais déplacement, repas, hébergement du formateur)