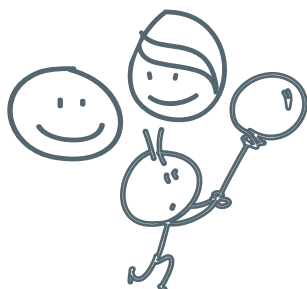


## Code stage F8

# Intervenir auprès des personnes atteintes d'AUTISME et des familles

Approfondissement -  
Pré-requis  
Stage de base  
F1 ou F2 ou F24



Il n'est donné à personne, naturellement, de comprendre les spécificités de fonctionnement des personnes avec autisme. Pour accompagner, enseigner à ces personnes, il faut d'abord s'approprier les connaissances théoriques sur le style cognitif rencontré dans l'autisme.

Les professionnels doivent maîtriser ces connaissances, pour éviter de s'appuyer sur leurs instincts naturels qui sont bien adaptés aux enfants ayant un développement normal ou retardé mais sans efficacité auprès d'une personne ayant un trouble du développement comme l'autisme.

De leurs cotés, les parents ont une excellente connaissance de leur enfant. 17 520 heures : c'est, en moyenne, le nombre d'heures d'accompagnement d'un enfant, de la naissance à l'âge de 4 ans.

Les professionnels qui favorisent l'implication active des parents, "experts" de leur enfant, facilitent les acquisitions et la généralisation des compétences : l'enfant peut ainsi développer ses capacités aussi bien dans le lieu d'apprentissage que dans son environnement proche, à la maison.

### Programme

#### Jour 1 – 7 heures

Handicap mental = retard d'acquisition  
Autisme : style particulier d'acquisition  
Parcours des familles  
Parcours de vie : l'enfant / l'adulte avec autisme / sans autisme  
Association de parents : investissement des parents et impact sur l'évolution de la prise en charge  
Plan autisme  
PPI et méthodes  
Recommandation de l'HAS  
Application dans la collaboration : Recueil des attentes (parents, professionnels) ; évaluations (formelles et informelles)  
Exercice de réflexion en petit groupe  
Application d'une stratégie éducative : dans l'institution et à la maison  
Retransmission en grand groupe  
Point sur les prises en charge déjà installée : comment amener du nouveau ?

#### Jour 2 – 7 heures

Collaboration dans la durée  
Evolution de la personne avec autisme : points communs entre un enfant / adulte avec autisme et sans autisme  
Connaissance de l'autisme : parents / professionnels.  
Les référents de projet  
Les supports  
Le lien du quotidien  
Cahier de liaison  
Support vidéo, informatique  
Fiche d'objectif et fiche de suivi  
Exercice de réflexion en petit groupe  
Support utilisé pour le suivi des objectifs en lien avec l'application généralisée des objectifs visés (institution/ famille).  
Retransmission en grand groupe  
Conclusion

### Objectif

A l'issue de cette session, le stagiaire, s'appuyant sur les connaissances actuelles de l'autisme (RBP HAS ANESM mars 2012), aura une vision plus appropriée des difficultés rencontrées par les familles et de leurs conséquences sur les possibilités de collaboration avec les professionnels. Il sera mieux à même de mettre en place un partenariat avec les parents pour favoriser un travail cohérent autour de l'enfant / adulte et répondre ainsi aux besoins des personnes avec autisme.

### Dates

**PARIS :**  
**22 ET 23 JUIN 2017**

Durée : 14 h

Animateurs :  
Astrid KREMER, Psychologue  
Pascale DANIEL\*, Psychologue

### Tarifs

**Profession libérale : 200 €**  
**Professionnel : 280 €**

*(Tarif - hors déplacement, hébergement et repas du stagiaire)*

**Intra établissement\* : 2 048 €**

*(Tarif - hors déplacement, hébergement et repas du stagiaire)*