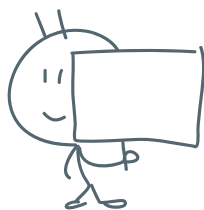


Code stage F50 - Module Parents / AVS AUTISME - STRATÉGIES ÉDUCATIVES - ABA



Les parents d'enfants atteints d'autisme et de Troubles du Spectre Autistique (TSA) sont les premiers « enseignants » de leur enfant. 17 520 heures : c'est, en moyenne, le nombre d'heures qu'un parent consacre à l'accompagnement de son enfant de la naissance à l'âge de 4 ans. Imaginez l'impact sur le développement de l'enfant lorsque les difficultés sont bien repérées et les interventions appropriées.

C'est par leurs connaissances que les parents sont en mesure de s'adapter à leur enfant et exploiter chaque instant en tant qu'opportunité éducative.

Les stratégies, proposées dans le programme TEACCH, à partir des dysfonctionnements cognitifs cherchent à favoriser la compréhension de l'environnement. Les aides externes visent la compréhension de l'environnement et à développer les capacités cognitives. La méthodologie TEACCH repose, entre autres, sur les théories de l'apprentissage (ABA) et sur l'adaptation de l'enseignement et de l'environnement.

L'Analyse Behaviorale Appliquée (ABA) est un ensemble de procédures d'enseignement s'appuyant sur les théories de l'apprentissage qui portent sur le « comment penser et réaliser l'acte éducatif ».

→ Programme

Module 1 : Autisme et stratégies éducatives :

Jour 1 - 7 heures

Autisme : Introduction théorique
Caractéristiques
Description clinique de l'autisme
Les connaissances
Le fonctionnement cognitif chez la personne non handicapée et chez la personne avec autisme
Spécificités cognitives
Particularités sensorielles

Jour 2 - 7 heures

De la compréhension théorique à l'approche éducative
Les recommandations HAS et ANESM mars 2012
Prise en charge et Individualisation
Adopter une pédagogie spécifique
Les évaluations formelles / informelles
Les stratégies d'apprentissage
Les stratégies de motivation
L'approche positive
Organisation de l'environnement
La concordance lieu-activité
Prévisibilité spatio-temporelle
Le projet personnalisé d'intervention (ou Programme Educatif Individualisé)

Module 2 : ABA (pré requis Module 1 ou stage F1 F2)

Jour 1 - 7 heures : L'ABA

Historique / Définition / Définition du comportement
Comment apprend-on les comportements ?
Le comportement opérant et répondant
Le renforcement

Jour 2 - 7 heures : Les principes clés en ABA

Le pairing / Le renforcement / Les aides et guidances
Les techniques d'enseignement de nouveaux comportements : le chaînage et le façonnement
Les évaluations / L'enseignement à table
L'enseignement dans l'environnement naturel
Langage et communication
Augmenter la communication
Le comportement verbal

Jour 3 - 7 heures : Les relevés de données

La cotation journalière
La gestion des problèmes de comportement
L'analyse fonctionnelle des comportements : les différentes fonctions du comportement
Procédures de gestion des troubles du comportement : L'extinction, le renforcement différentiel
Commencer un programme ABA

Objectif

Module 1 : actualiser ses connaissances sur le fonctionnement spécifique des personnes avec autisme, sur les besoins d'un accompagnement ajusté à ce trouble. Mieux comprendre pour intervenir de manière plus adéquate.

Module 2 : être en mesure, en s'appuyant sur une compréhension actualisée de l'autisme, de cibler des stratégies à mettre en place facilement au travers de différentes procédures d'enseignement afin de favoriser l'acquisition et la généralisation de nouveaux apprentissages. (Une formation complète en ABA représente 225h de théorie et 1500h de pratique, l'ASP, représente plus de 300h de formation).

Dates

PARIS :
26 AU 30 JUIN 2017

Durée : 35 h ou 14 h + 21 h

Module 1 : tout public

Module 2 : pré requis Module 1 ou stage F1 ou stage F2

Animateur :
Karina FARES ALT,
Dr en Ethnologie

Tarifs

Parent : 100 €
(Mod. 1 : 40 € - Mod. 2 : 60 €)
AVS : 320 €
(Mod. 1 : 128 € - Mod. 2 : 192 €)
P. Libérale : 520 €
(Mod. 1 : 210 € - Mod. 2 : 310 €)

Cette session est destinée en priorité aux parents et AVS

Date limite d'inscription :
30 mai 2016

Intra établissement :
sur demande