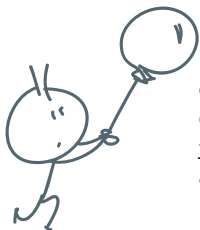


## Code stage F38

# L'intégration des tout-petits en milieu de garde, crèche, CAMSP, CMPP



Le plan autisme 2013-2017 consacre une large part aux actions de repérage et dépistage des très jeunes enfants souvent accueillis dans les structures de la petite enfance. Une attention accrue portée aux signes d'alertes favorise un accueil adapté et facilite le maintien/l'intégration dans ces structures. Ainsi, les très jeunes enfants avec autisme sont en mesure de tirer un grand bénéfice dans l'échange avec leurs pairs non autistes.

### → Programme

#### Jour 1 - 7 heures

Qu'observons-nous chez l'enfant possiblement TSA ?

Symptômes du TSA

Caractéristiques cognitives

Portrait du contexte de garde et identification des défis pour la clientèle TSA

Caractéristiques durant les jeux

#### Jour 2 - 7 heures

Stratégies pour développer le jeu et la socialisation

Aversions versus intérêts particuliers

Défis de la vie quotidienne

Comportements agressifs

Le développement de la communication

Améliorer les compétences et attitudes professionnelles de l'intervenant pour développer les capacités de l'enfant

### → Objectif

À l'issue de cette session, le stagiaire sera en mesure de repérer les premiers signes d'un développement atypique et pourra dès ce moment s'adapter à ce fonctionnement particulier afin de faciliter le maintien de l'enfant dans son environnement d'accueil et l'aider à développer ses capacités pour tirer le meilleur profit de cette intégration.

### → Dates

PARIS :  
9 ET 10 NOVEMBRE 2017

Durée : 14 h

Animateur :  
Emeline SALEY, Psychologue

### → Tarifs

**Profession libérale : 200 €**  
**Professionnel : 280 €**

*(Tarif - hors déplacement, hébergement  
et repas du stagiaire)*

-----  
**Intra établissement : 2 048 €**

*(Tarif - hors déplacement, hébergement  
et repas du stagiaire)*