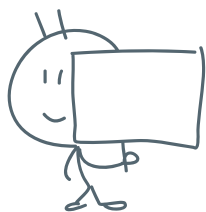


Code stage F24

ABA : Analyse Behaviorale Appliquée à l'éducation de la personne avec autisme : ou comment enseigner à une personne avec autisme



L'autisme est un trouble du développement neuropsychologique qui implique de reconsidérer les modes de prise en charge et d'intervention par de nouvelles méthodologies, TEACCH, ABA.

La compréhension de ce trouble du développement si particulier, permet d'adapter les interventions pour les rendre efficaces. Cette "lecture interne de l'autisme" donne aux intervenants les moyens **d'accroître véritablement les capacités** de ces enfants, adolescents et adultes.

TEACCH, ABA - la complémentarité des approches. L'apprentissage visualisé est un des piliers de l'éducation spécialisée en autisme (TEACCH), la manière d'enseigner repose sur les connaissances des théories de l'apprentissage (ABA).

Programme

Jour 1 - 7 heures

Troubles envahissants de développement

Profil cognitif et manifestations comportementales
Approches d'enseignement utilisées dans le domaine des troubles envahissants du développement

L'analyse comportementale appliquée

Définition - Stimuli
Différence entre conditionnement répondant et conditionnement opérant
L'ABC de l'apprentissage : la contingence à trois termes

Jour 2 - 7 heures

Renforcement

Définition du renforcement opérant
L'établissement des opérations - Types de renforcement - Types de renforçateurs
Le principe de Premack
Programme de renforcement - Renforcement différentiel

Jour 3 - 7 heures

Les objectifs

Choix des priorités éducatives
Compétences fonctionnelles

Procédures d'enseignement

L'incitation - Le façonnement - Le chaînage et l'analyse de tâche

Jour 4 - 7 heures

Méthodologie d'enseignement

L'enseignement par essai distinct
L'enseignement fortuit

Evaluation comportementale

Les échelles d'observation - Les échelles de mesure
Généralisation et maintien
Procédures pour éliminer les comportements négatifs
L'extinction - La sanction

Jour 5 - 7 heures

Stratégies de gestion des comportements

Analyse fonctionnelle des comportements
Présentation des stratégies générales
Conséquences face aux différents comportements : autostimulation, automutilation, agressif, obsessionnel ou compulsif
Support visuel : tableau d'horaire avec images

Objectif

A l'issue de cette session, le stagiaire connaîtra l'utilisation du renforcement et l'application de différentes procédures d'enseignement telles : l'incitation, le façonnement, l'enchaînement, l'extinction, l'enseignement fortuit par essai distinct, fortuit, etc... afin de favoriser l'acquisition et la généralisation de nouveaux apprentissages ce qui lui permettra d'individualiser les actions pédagogiques en fonction des besoins de chaque élève porteur d'un TSA.

Dates

PARIS :
20 AU 24 MARS 2017 ○
15 AU 19 MAI 2017 ○
19 AU 23 JUIN 2017 ◇
9 AU 13 OCTOBRE 2017 ○
27 NOV. AU 1er DEC. 2017 ◇

Durée : 35 h

Animateurs :

◇ Katy BARAS, Psychologue.
○ Ginette BERNIER, Consultante
B.A. Psy. D.E.S.S. Autisme (Canada)

Tarifs

Profession libérale : 600 €
Professionnel : 710 €

(Tarif - hors déplacement, hébergement et repas du stagiaire)

Intra établissement : 5 120 €

(hors frais de repas, hébergement et déplacement du formateur)