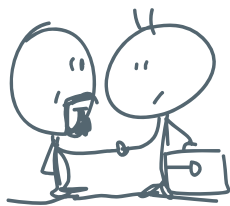


Code stage F13

Le développement des habiletés sociales dans l'AUTISME et les TED

Approfondissement -
Pré-requis
Stage de base
F1 ou F2 ou F24



Cette formation s'adresse à une population présentant un Trouble du Spectre Autistique dit de « haut niveau » (sans déficience intellectuelle) ou un syndrome d'Asperger, verbaux et lecteurs. Les participants intéressés à développer des stratégies auprès de personnes avec une déficience légère à moyenne sont invités à consulter le programme du stage F13 TER.

Le vaste domaine des habiletés, interactions sociales et de l'anxiété, sera abordé et permettra de présenter les différentes stratégies d'intervention pour faciliter l'intégration et les relations sociales.

→ Programme

Jour 1 - 7 heures

ANXIÉTÉ : MIEUX COMPRENDRE ET INTERVENIR AUPRÈS DES PERSONNES DE HAUT NIVEAU OU UN S.A.

Définitions et compréhension des troubles anxieux, manifestations générales

L'anxiété chez les personnes TED/TSA de haut niveau et Asperger

Évaluation : Analyse fonctionnelle, évaluation informelle, inventaire et autres outils

Certains pré-requis à l'intervention : l'annonce du diagnostic

Intervention : Prévention de l'escalade de l'anxiété, thérapie, auto-évaluation, entraînement à la relaxation et à l'auto-contrôle,

Compréhension des émotions, illustrations avec les programmes de Tony Attwood.

Travail sur les émotions

Jour 2 - 7 heures

TRAVAILLER LES ECHANGES SOCIAUX : STRATÉGIES INDIVIDUELLES ET DE GROUPE

Aspects théoriques : Echanges sociaux, définitions

Développement social précoce et typique

Particularités sociales chez les personnes TSA de haut niveau et Asperger

Pourquoi intervenir, comment intervenir ?

Interventions individuelles : Conversations en bandes dessinées (Carol Gray), règles non écrites (Brenda Smith Myles), les cercles de proximité.

Interventions de groupe : Médiation par les pairs

Groupes d'habiletés sociales : objectifs généraux et individuels lors d'une session de groupe, jeux, video-modeling, leçons d'habiletés sociales et généralisation

Jour 3 - 7 heures

Les SCÉNARIIS SOCIAUX

Aspects théoriques : Un outil pour soutenir la personne TED dans sa compréhension de situations sociales

Rédiger un scénario social individualisé

Objectif - Format

Elaboration

Atelier de rédaction : en petites équipes selon les besoins des participants

Objectif

À l'issue de cette session, le stagiaire sera en mesure de mieux comprendre et soutenir la personne avec un autisme de haut niveau dans la gestion des émotions et de l'anxiété ainsi que l'aider à améliorer ses habiletés sociales. Le stagiaire sera en mesure de débiter des ateliers visant à proposer aux personnes l'utilisation des scénarii sociaux pour mieux comprendre les relations sociales.

Dates

PARIS :
19, 20 et 21 JUNI 2017
27, 28 et 29 SEPTEMBRE 2017

Durée : 21 h

Animateur :
Delphine VUATTOUX,
Psychologue (QUEBEC, Canada)

Tarifs

Profession libérale : 300 €
Professionnel : 440 €

(Tarif - hors déplacement, hébergement et repas du stagiaire)

Intra établissement : 3 072 €

(Tarif - hors déplacement, hébergement et repas du stagiaire)